

265

コンパクトトラックローダ



運転質量	4,930kg
バケット容量	0.48m ³
エンジン定格出力	54.4kW

CAT[®]



MORE POWER. MORE PERFORMANCE. MORE COMFORT.

NEXT GENERATION コンパクトトラックローダ 265

エンジン 最大トルク +40%	常用荷重 +40%	接地圧 -30%
------------------------------	---------------------	--------------------

CONTENTS

■ 優れた作業性能を発揮する車格と作業範囲

- ・狭い現場で効率を高めるその場旋回
- ・優れた走行性能を発揮する下部走行体

■ 高効率エンジンが卓越したパワーを発揮

- ・Cat® C2.8TA ディーゼルエンジン搭載
- ・掘削力、持上能力を大幅アップ

■ 作業効率を高める多彩な機能・装備

- ・デュアルセルフレベル機能
- ・掘削復帰機能
- ・ライドコントロール
- ・バケットシェイクアウトモード
- ・ワークツールの脱着が簡単なクイックカブラ
- ・ワークツールへ大流量を供給

■ 快適なオペレータ環境

- ・ROPSキャブ・ROPSキャノピ
- ・8インチタッチスクリーンモニター
- ・多機能ジョイスティックレバー
- ・快適性を高める充実の装備品

■ サービス・メンテナンス性

- ・グラウンドメンテナンスが容易な後方サービスドア
- ・機体内部に簡単にアクセスできるチルトアップ運転席

■ アプリケーション対応

- ・整地、敷き均し グレーダブレード GB120・GB124
- ・船内荷役 底ざらい 各種バケット
- ・Cat® Command コンソール 遠隔操作キット
- ・木材粉碎、伐採 マルチャ
- ・ラインナップ豊富なCat® 純正ワークツール

■ 次世代コンパクトトラックローダ

265 従来機259D3との比較

ヒンジピン高さ
3,350mm + 275mm

最大掘起力
3,935kg 74%UP

常用荷重
1,205kg 40%UP

バケット容量
0.48m³ + 0.12m³

車高
2,115mm + 5mm

キャブ空間 足元空間
22%UP 26%UP

エンジン最大トルク
380N・m 40%UP

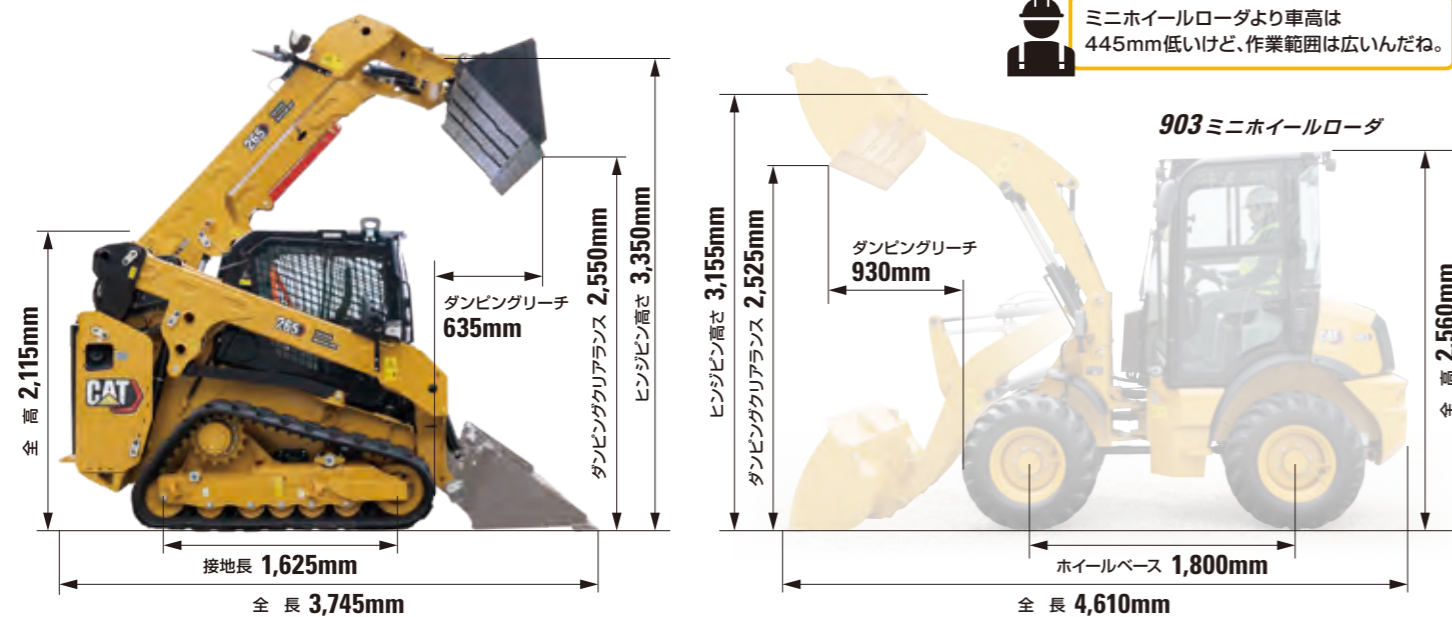
トラック幅
450mm + 130mm

接地圧
29.8kPa - 30%



優れた作業性能を発揮する車格と作業範囲

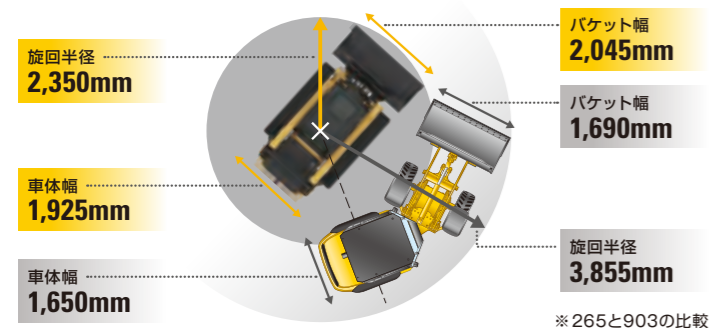
高さ制限のある現場にも入って行ける低車高と2.5mを超えるダンプクリアランスを確保した広い作業範囲により、優れた作業性能を発揮します。



VOICE /
ミニホイールローダより車高は445mm低いけど、作業範囲は広いんだね。

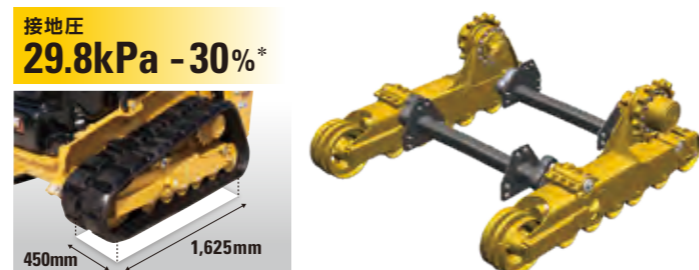
狭い現場で効率を高めるその場旋回

その場旋回可能で、スペースの限られた都市部や構内作業など狭い現場での作業効率と安全性を高めます。



優れた走行性能を発揮する下部走行体

450mm幅のラバーベルトトラックを装着し、29.8kPaの低接地圧により軟弱地で高い走破性を発揮します。左右独立してトラックローラフレームをつなぐトーションサスペンションを前後に設け、不整地での振動や衝撃を吸収し、優れた走行性能と快適な乗り心地を実現します。



高効率エンジンが卓越したパワーを発揮

Cat® C2.8TA ディーゼルエンジン搭載

オフロード法2014年基準値に適合する環境性能を備えたCat C2.8TA ディーゼルエンジンを搭載しています。ターボチャージャー付きの高効率エンジンは、従来機259D3から排気量を小さくしながらも、最大トルクを大幅にアップさせ、優れた作業性能を発揮します。また、国土交通省低騒音型建設機械の基準をクリアする静粛性を備えています。

定格出力 **54.4kW** 最大トルク **380N・m 40%UP***



特定特殊自動車
排出ガス2014年基準適合車



国土交通省
低騒音型建設機械

掘削力、持上能力を大幅アップ

従来機259D3からの車格アップに加え、チルトシリンダ、リフトシリンダのボア径を大きくし、最大掘起力、常用荷重を大幅にアップ。バケットによる掘削、積込み、ワークツール作業で優れた作業効率を発揮します。



*従来機 259D3比

作業効率を高める多彩な機能・装備

デュアルセルフレベル機能

リフトアームの上昇・下降時にワークツールの角度を自動的に制御し常に水平を維持します。オペレータはワークツールの角度調整を行う必要がなく、快適な操作と効率的な作業が可能です。



掘削回帰機能

バケットをあらかじめ設定した角度に自動的に戻しながらリフトアームを降下させる機能です。右ジョイスティックレバーのトリガーを引き、斜めに倒すだけで簡単に作動させることができます。



ライドコントロール

走行時のリフトの振動をアクムレータで吸収し、車体の揺れを抑えます。遠隔操作時の荷こぼれを低減し、快適な乗り心地を実現。作動速度を0~20km/h、0.1km/h刻みで設定が可能です。



バケットシェイクアウトモード

右ジョイスティックレバーを2秒以内に中間位置を3回通るように左右に動かすと、バケットシェイクアウトモードになり、バケットを小刻みに振ることができます。バケットに付着した泥などを落とすのに便利です。



ワークツールの脱着が簡単なクイックカプラ

ワークツールの脱着が簡単に短時間でできるクイックカプラ。接続ピンの抜き差しを手動で行う機械式と運転席のスイッチで簡単操作の油圧式をラインナップしています。(写真は油圧式)



ワークツールへ大流量を供給

より大型のワークツールの脱着を可能とし、ワークツールの作業性能を最大限に引き出します。標準フローに加え、2種類のオプション ハイフロー*、ハイフローXPS (Extra Pressure) からお選びいただけます。

最大流量
標準フロー **86L/min**
ハイフロー* **113L/min**
ハイフローXPS **129L/min**



*ソフトウェア有効化アタッチメント

快適なオペレータ環境

ROPSキャブ・ROPSキャノピ

転倒時運転者保護構造:ROPS (Roll-Over Protective Structure)規格に適合したROPSキャブ、フロントドア・サイド窓のないROPSキャノピ(オープンキャブ)をラインナップしています。

キャブ空間 **22%UP***
 足元空間 **26%UP***
*従来機 259D3比

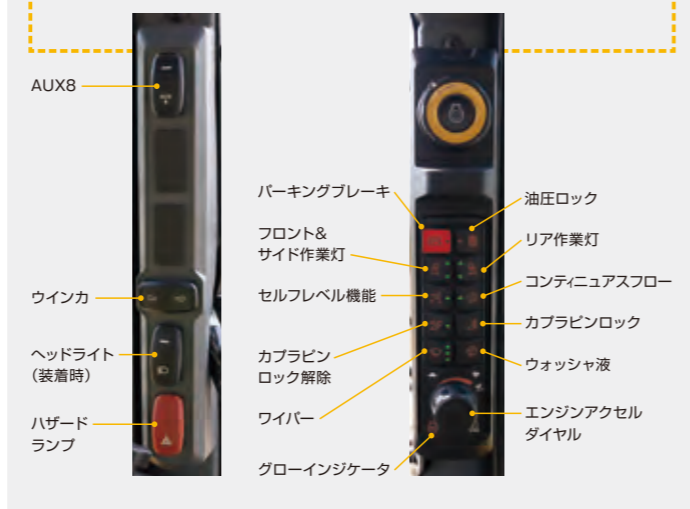


8インチタッチスクリーンモニター

視認性に優れた高解像度8インチタッチスクリーンモニターを採用しています。画面のタッチによる直感的なモニター操作で、項目の選択、各種設定などが簡単に行えます。



各種スイッチ類をフロントの左右のピラー部分に集約してレイアウト。スイッチ操作の際に、視線の移動を最小限に抑え、優れた操作性・安全性を確保しています。

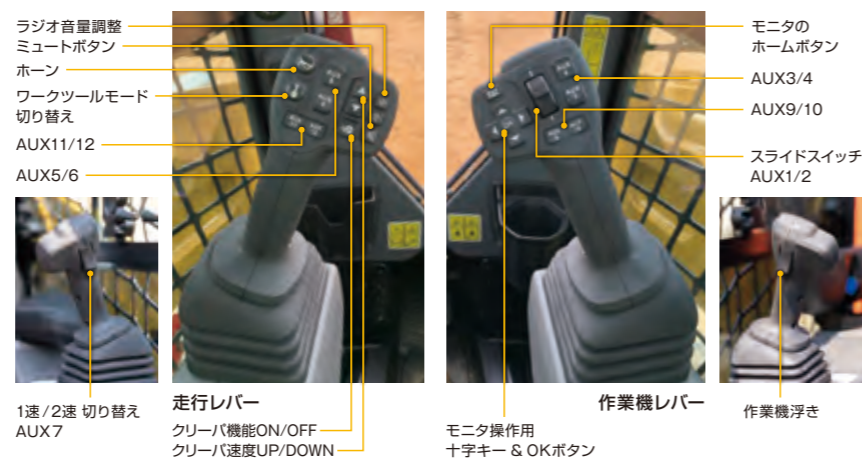


多機能ジョイスティックレバー

右ジョイスティックレバー上のスライドスイッチで、油圧駆動ワークツールの操作ができます。スライド量に応じて、ワークツールに供給する作動油の流量を調整でき、スムーズで安全なワークツール作業を実現します。

右ジョイスティックレバー上の十字キーとOKボタンでモニターの操作もできます。

左ジョイスティックレバーには、クリーバ(低速走行)機能、ラジオ音量調整スイッチが配置されています。



快適性を高める充実の装備品



サービス・メンテナンス性

後方のサービスドアが大きく横開きし、各種コンポーネント、サービスポイントへのアクセスが容易で、日常点検・整備などのグランドメンテナンスが効率的に行うことができます。

また、取付ボルトを2本はすすことにより、運転席を短時間でチルトアップ可能。機体内部の各種コンポーネントの点検・整備も簡単に行え、作業時間とメンテナンス性の向上を実現しています。



チルトアップされた運転席、各コンポーネントの点検・整備が容易



後方サービスドアが大きく横開きし、グランドメンテナンスが容易

アプリケーション対応

整地、敷き均し グレーダブレード GB120-GB124

整地作業・道路工事の路盤材の敷き均し、グラウンド整備などで優れた作業性能を発揮します。ブレードに装着されたセンサにより、車載モニタにブレードのチルト角度、アングル角度が表示されます。さらに、車両にオプションのIMU*1センサを装着すれば、車両本体の前後/左右の傾斜角度も車載モニタで確認でき、横断勾配アシスト機能により車両の傾きに影響されず、設定した横断勾配が維持できます。また、2DレーザやUTS*2/GNSS*3による3D施工にも対応します。

*1 Inertial Measurement Unit:慣性計測ユニット *2 Universal Total Station 自動追尾トータルステーション
*3 GNSS:Global Navigation Satellite System 全球測位衛星システム



VOICE /

2DレーザやUTS/GNSSを使えば、小規模工事のICT施工にも対応できるね。

	GB120	GB124
ブレード幅 (ウイング非装着時) mm	1,981	2,438
ブレード幅 (ウイング装着時) mm	2,604	3,061
全高 (マストなし) mm	1,046	1,046
全長 mm	2,246	2,246
最大チルト角度 度	15	15
最大アングル角度 度	30	30
質量 kg	894	934
質量 (ウイング装着時) kg	1,000	1,040

VOICE /

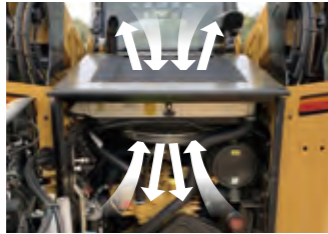
Cat Commandで遠隔操作すれば、安全に作業できて、オペレータの負荷も軽減できるね。

船内荷役 底ざらい 各種バケット

丸吊り用アイ(4点)、サイドカメラ、リバーシングファン、フレクリーナなどの装備が安全で効率の良い荷役作業をサポートします。



4点吊りアイ



リバーシングファン



サイドカメラ



フレクリーナ

Cat® Command コンソール 遠隔操作キット

危険な現場、過酷な条件から離れた遠隔操作が可能となる後付けキット。電子制御の265は電磁バルブ追加などの大改造が不要で、短時間で容易に機械側の機器を装着できます。機械搭乗操作/無線遠隔操作のモード切替も現場で簡単に行えます。



送信機

無線周波数: 2.4GHz帯
最大無線出力: 100mW
作動範囲: 最大400m
連続操作: 最大10時間

木材粉碎、伐採 マルチャ

低木・枝の粉碎、雑草・下草の刈り払い、粉碎したチップの敷き詰めなどで伐採、開墾現場での作業を効率よく行えます。



ラインナップ豊富なCat® 純正ワークツール

さまざまな作業用途に応じたラインナップで、コンパクトトラックローダのパフォーマンスを最大限に引き出し、稼働率を高めます。



アングルブルーム

ブラシで路面のゴミや粉じんを吹き飛ばし



ピックアップブルーム

路面のゴミや粉じんをホッパに回収、排出 ガイドローラ付



ユーティリティブルーム

路面のゴミや粉じんをホッパに回収、排出 コールドプレーナとも好相性



コールドプレーナ

アスファルト、コンクリートの表面層の切削、除去



ホイールソー

アスファルト、コンクリートなどの路面、岩石の多い地盤などへの溝切削



ワークツールの着脱が容易な機械式/油圧式クイックカブラ
圧カリリース付き油圧ポート、電気コネクタを標準装備



トレンチャ

各種ケーブル、パイプや暗渠埋設用の狭い直線状の溝を掘削



ランドスケープチラー

土壌を掘り起こして粉碎
たい肥などを土壌に混ぜ、整地



パワーボックスレーキ

整地、敷均し、小石などの除去、苗床の準備



オーガ

杭打ち、建造物の基礎工事や植木植生の前掘削など



パレットフォーク

建設現場、工場などにおける資材、パレットに載った取扱い材料の運搬



ブラシカッタ

高強度のブレードが高速回転し、樹木、雑草・下草を刈り払い



スタンプグラインダ

ディスクカッタで切り株を粉碎、除去



ベールグラブ

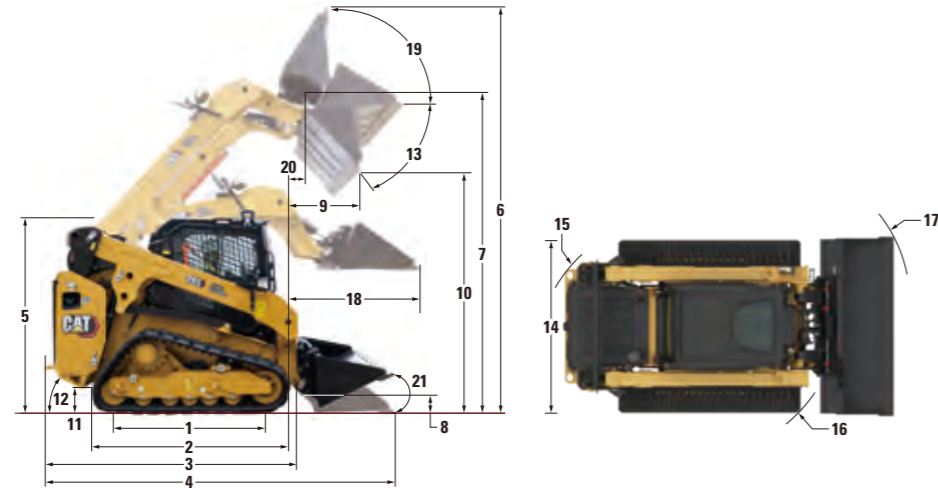
牧草などのベールを掴んで運搬、積み込み



ミキシングバケット

内蔵のオーガで各種材料を混合
たい肥のかく拌にも

主要諸元



		265		
		キャブ HDO ガード	キャノピ HDO ガード	キャブ HD2 ガード
運転質量	kg	4,930	4,815	4,995
転倒荷重	kg	3,450	3,375	3,495
常用荷重 (転倒荷重35%)	kg	1,205	1,180	1,220
最大掘起力	kg	3,935	3,935	3,935
バケット容量	m³	0.48	0.48	0.48
バケット幅	mm	2,045	2,045	2,045
接地圧	kPa	29.8	29.1	30.2
車両寸法	1 トラック長 (地面接地)	mm	1,625	
	2 トラック全長	mm	1,945	
	3 全長 (バケットなし)	mm	2,800	
	4 全長 (バケット地上水平)	mm	3,745	
	5 全高 (キャブ上端まで)	mm	2,115	
	6 全高 (バケットラックバック時)	mm	4,170	
	7 ヒンジピン高さ (リフト最大)	mm	3,350	
	8 ヒンジピン高さ (キャリアポジション)	mm	210	
	9 ダンピングリーチ (バケット角度45度)	mm	635	
	10 ダンピングクリアランス (バケット角度45度)	mm	2,550	
	11 最低地上高	mm	215	
	12 ディバーチャアングル	度	28	
	13 最大ダンプ角度	度	46	
	14 車体幅	mm	1,925	
	15 旋回半径 (車両後方外側)	mm	1,745	
	16 旋回半径 (カブラー外側)	mm	1,440	
	17 旋回半径 (バケット外側)	mm	2,350	
	18 最大リーチ (バケット水平)	mm	1,330	
	19 ラックバック角度 (リフト最大)	度	85	
	20 ヒンジピンリーチ (リフト最大)	mm	245	
油圧システム	標準フロー	流量	L/min	86
		圧力	kPa	24,130
	ハイフロー	流量	L/min	113
		圧力	kPa	24,130
ハイフロー-XPS	流量	L/min	129	
	圧力	kPa	28,000	
名称	Cat C2.8 ディーゼルエンジン ターボアフタークーラ			
形式	4サイクル水冷直列直噴式			
総行程容積	L	2.8		
定格出力 / 回転数	kW/min ⁻¹	54.4 / 2,400		
トランスミッション形式	HST (ハイドロスタティックトランスミッション)			
最高速度	高速 / 低速	km/h		
トラック幅	mm			
燃料タンク	L	120		
作動油タンク	L	26		
冷却水	L	10.7		
エンジンオイルパン	L	8.2		

仕様パターン ●標準 ○標準 (変更可) ○オプション -選択不可

		キャブ	キャノピ
テクノロジーパッケージ	T2	○	○
	T4	○	○
	T5	○	○
ガードパッケージ	HDO	○	○
	HD1*1	○	○
	HD2*1	○	○
油圧パフォーマンスパッケージ	HP1 標準フロー	86 L/min	○
	HP2 ハイフロー*2	113 L/min	○
	HP3 ハイフロー-XPS	129 L/min	○
コンフォートパッケージ	キャブ エアコン	●	-
	キャノピ (オープンキャブ)	-	●
キャブドア	ポリカーボネート	○	-
	ガラス	○	-
サスペンションシート	メカサス ビニール	○	○
	エアサス ビニール ヒータ	○	○
	エアサス 布 ヒータ	○	○
	エアサス 布 ヒータ/ベンチレーション	○	○
シートベルト	51mm幅	○	○
	76mm幅	○	○
	3点式	○	○
ラジオ	AM/FM (Bluetooth, AUX)	○	-
クイックカブラ	油圧式	○	○
	機械式*3	○	○
バケット	0.48m³	●	●
アイドラ	デュアル/シングル フランジ	○	○
	トリプル/トリプル フランジ	○	○
ラバーベルトトラック	ブロックレッド (450mm幅)	○	○
	パートレッド (450mm幅)	○	○
油圧ホースガイド		●	●
デマンドファン	リバーシングなし	○	○
	リバーシングあり	○	○
ライドコントロール	あり	○	○
	なし	○	○
燃料プライミングポンプ	手動式	○	○
	電動式	○	○
エンジン始動パッケージ	標準	○	○
	寒冷地 エンジンブロックヒータ	○	○
LED作業灯	フロント/リア	○	○
	フロント/リア/サイド	○	○
ライトその他	リアライト	○	○
	リアライト、前照灯、ミラー	○	○
プロダクトリンク	PLE643	●	●
増量カウンタウエイト	リア下側左右装着 合計124kg	○	○
4点吊りアイ		○	○
Bluetoothキー		○	○
寒冷地作動油		○	○
LEDストロボ警告灯	運転席上部 マグネット取付	○	○
消火器ブラケット		○	○

*1 運転席パッケージ キャノピPRO選択不可、機械式クイックカブラ装着不可
*2 ソフトウェア有効化アタッチメント *3 ガードパッケージ HDOのみ装着可



ラバーベルトトラック
ブロックレッド (450mm幅)

ラバーベルトトラック
パートレッド (450mm幅)

油圧ホースガイド
ワークツール用
油圧ホースを固定

増量カウンタウエイト
片側62kg
左右合計124kg

- 主なキット装備品**
- IMU*センサ
 - Cat Command コンソール
 - FOPS Level 2 上部ガード
 - 1点吊りアイ
 - リアウインドガード
 - ヘビーデューティリアパンパ
 - ヘビーデューティリアドアガード

* Inertial Measurement Unit : 慣性計測ユニット

テクノロジーパッケージ

	ジョイスティックパバー	モニタ	カメラ	エンジンスタート	スマートフォンホルダ
T2	STD	カラー液晶	リア	キースタート	なし
T4	アドバンスド	タッチスクリーン	リア	プッシュスタート	あり
T5	アドバンスド	タッチスクリーン	リア+サイド左右	プッシュスタート	あり

ガードパッケージ



運転席パッケージ 下記アイテムが自動的に選択されます

	キャブ PRO	キャブ PRO PLUS	キャブ ULTRA
油圧パフォーマンスパッケージ	HP1 標準フロー	HP1 標準フロー	HP3 ハイフロー-XPS
テクノロジーパッケージ	T2	T4	T5
コンフォートパッケージ	キャブ エアコン	キャブ エアコン	キャブ エアコン
アイドラ フロント/リア	デュアル/シングル	トリプル/トリプル	トリプル/トリプル
LED作業灯	フロント/リア	フロント/リア	フロント/リア/サイド
クイックカブラ	油圧式	油圧式	油圧式
油圧ホースガイド	装備	装備	装備
シート	メカサス ビニール	エアサス 布 ヒータ	エアサス 布 ヒータ/ベンチレーション
デマンドファン	リバーシングなし	リバーシングなし	リバーシングなし

	キャノピ PRO*4	キャノピ PRO PLUS	キャノピ ULTRA
油圧パフォーマンスパッケージ	HP1 標準フロー	HP1 標準フロー	HP3 ハイフロー-XPS
テクノロジーパッケージ	T2	T2	T2
コンフォートパッケージ	キャノピ (オープンキャブ)	キャノピ (オープンキャブ)	キャノピ (オープンキャブ)
アイドラ フロント/リア	デュアル/シングル	トリプル/トリプル	トリプル/トリプル
LED作業灯	フロント/リア	フロント/リア	フロント/リア/サイド
クイックカブラ	機械式	油圧式	油圧式
油圧ホースガイド	装備	装備	装備
シート	メカサス ビニール	エアサス ビニール	エアサス ビニール
デマンドファン	リバーシングなし	リバーシングなし	リバーシングなし

*4 カードパッケージ HDOのみ装着可

Cat製品、ディーラサービス、業種別ソリューションの詳細については、www.cat.comをご覧ください。

AJHQ8642-01
(日本)

© 2026 Caterpillar. 無断転載を禁じます。

VisionLinkは、Trimble Navigation Limitedの商標であり、米国およびその他の国で登録されています。

記述の内容と仕様は、予告なしに変更されることがあります。写真の主要なマシンには、追加の機器が含まれている場合があります。使用可能なオプションについては、Catディーラーにお問い合わせください。

CAT, CATERPILLAR, LET'S DO THE WORK, それぞれのロゴ, "Caterpillar Corporate Yellow", "Power Edge" と Cat "Modern Hex" トレードドレス、およびここで使用される企業と製品のアイデンティティは、キャタピラーの商標であり、許可なく使用することはできません。
www.cat.com www.caterpillar.com

労働安全衛生法に基づき機体質量3トン未満の建設機械の運転には事業者が実施する「小型車両系建設機械運転技能特別教育」の修了が必要ですが、労働安全衛生法に基づき機体質量3トン以上の「車両系建設機械（整地・運搬・積込・掘削用）および（解体用）の運転」には登録教習機関の行う「技能講習」を受講し修了証の取得が必要です。

