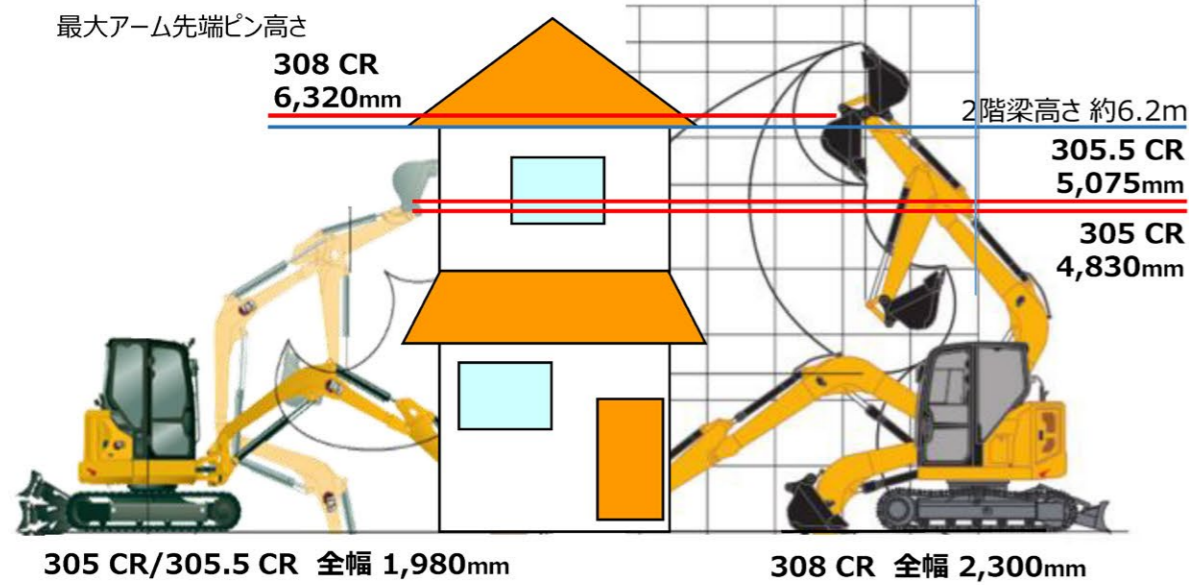
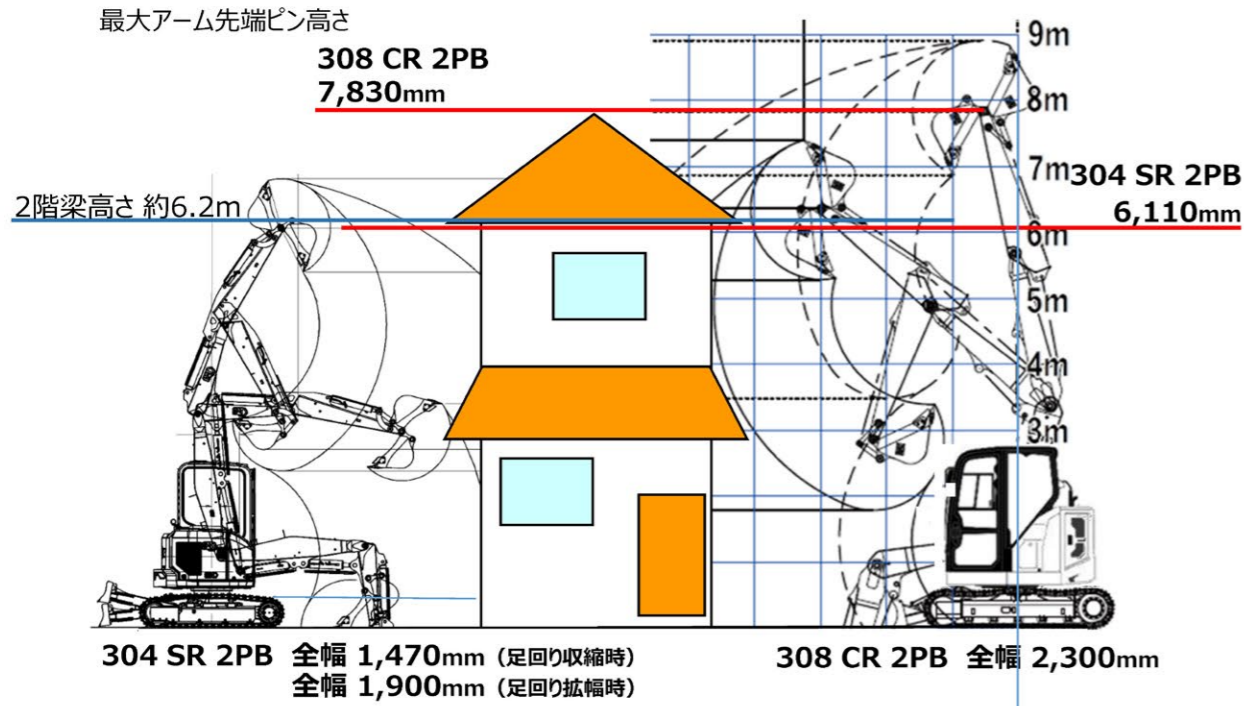


作業範囲図 (バケット装着時)



主要諸元 (バケット装着時)

	308 CR 2ピースブーム	308 CR 標準アーム	308 CR ロングアーム	304 SR 2ピースブーム	305 CR 標準アーム	305 CR ロングアーム	305.5 CR 標準アーム	305.5 CR ロングアーム
運転質量※	kg	8,670	7,550	7,610	3,975	4,830	4,860	5,025
標準バケット容量	m <sup>3</sup>	0.28	0.28	0.28	0.11	0.16	0.16	0.16
エンジン定格出力/回転数	kW/min <sup>-1</sup>	53.3/2,200	53.3/2,200	53.3/2,200	17.6/2,400	33.6/2,400	33.6/2,400	33.6/2,400
最大掘削高さ	mm	8,900	7,390	7,810	6,870	5,690	5,960	5,945
最大アーム先端ピン高さ	mm	7,830	6,320	6,740	6,110	4,830	5,100	5,075
アタッチメント装着可能質量	kg	780	1,000	930	325	470	410	460

※304 SR、305 CR、305.5 CRはキャブ、鉄クローラの機械質量

四国建販

四国建販 検索  
<https://shikoku-kenpan.co.jp>

本社:〒791-0054 愛媛県松山市空港通6-10-1  
TEL:089-972-1481 FAX:089-973-1760

□松山支店 □今治営業所 □南予営業所  
□高知支店 □幡多営業所 □安芸営業所 □徳島支店 □穴吹営業所 □阿南営業所

インストール方法・ホーム画面への追加方法は  
こちらから→  
四国建販のスマホ専用サイトを  
スマホに装備して、  
便利・簡単アクセス!



Cat®

木造家屋  
解体仕様機ラインナップ°

作業高さと手前・足元作業を両立した2ピースブーム仕様



304 SR 2ピースブーム仕様

最大アーム先端ピン高さ  
6,110mm



308 CR 2ピースブーム仕様

最大アーム先端ピン高さ  
7,830mm

広い作業範囲と優れた基本性能を発揮する配管仕様

最大アーム先端ピン高さ 6,320mm 最大アーム先端ピン高さ 5,075mm



308 CR 配管仕様



305.5 CR 配管仕様

四国建販 CAT

# Cat<sup>®</sup> 308 CR

## 2ピースブーム仕様

2階建て家屋の屋根に届く作業高さ  
優れた手前・足元作業を両立

最大アーム先端ピン高さ **7,830mm**

### 解体キャブ

ウォッシャ付き天窗ワイパ、開閉式の上部ガード、開閉式フロントガードを装備。優れた上方視界と安全性を確保します。

### 2系統配管

回転系アタッチメントに対応。長尺モノの取りまわしも場所、方向を選ばず効率的に行えます。

### 充実のガード類

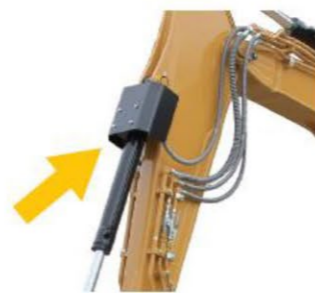
各所にガード、強化型装備を装着し、車体、コンポーネントを保護。安心の解体作業を実現します。



開閉式上部ガード（格子タイプ）  
ウォッシャ付き天窗ワイパ



開閉式フロントガード（格子タイプ）



バケットシリンダラインガード



セントラックガイディングガード



強化型バケットリンケージ



ヘビーデューティボトムガード



# Cat<sup>®</sup> 304 SR

## 2ピースブーム仕様

2階建て家屋の梁に届く作業高さ  
優れた手前・足元作業を両立

最大アーム先端ピン高さ **6,110mm**

### 解体キャノピ

反射防止フィルムを貼付した上面合わせガラス、格子タイプの上部ガード、フロントガードを装備。優れた上方視界と安全性を確保します。

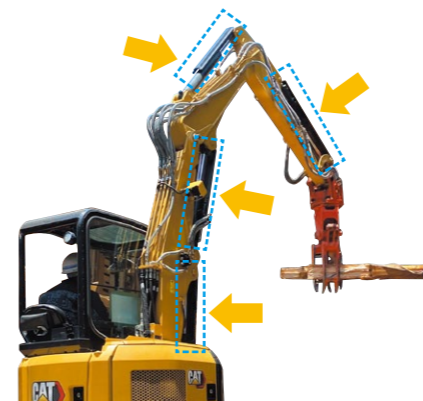


### 2系統配管

回転系アタッチメントに対応。長尺モノの取りまわしも場所、方向を選ばず効率的に行えます。

### シリンダガード

バケット、アーム、アッパーブーム、ロアブーム各シリンダにガードを装備。破碎時のぶつけや飛来物によるシリンダの損傷を防ぎ、安心の解体作業を実現します。



### 足回り拡幅機構

狭い現場への進入性と作業時の安定性を両立  
収縮すれば1間(1.82m)サイズの門から進入可能



### 増量カウンタウェイト

255kgの追加型の増量カウンタウェイトを装備  
解体、積込み作業時の車両安定性を確保

