

# 966 GC

ホイールローダ



※カタログ写真はオプション品を含む場合がございます

## 966 GC

運転質量 21,642 kg

エンジン定格出力 (ネット) 196 kW

バケット容量 4.2 m<sup>3</sup>

四国建販







所有コスト15%低減

※ホイールローダ966との比較



### C9.3B ディーゼルエンジン

Cat® C9.3B ディーゼルエンジンは、作業に求められる馬力を十分に確保し、ハイパフォーマンスを発揮します

C9.3Bは燃料システムを更新し、燃料効率を向上させる一方で、EGRシステムを削除することで構成部品を削減し、排気再循環による内部摩耗やオイル劣化を回避することで信頼性をさらに高めています



特定特殊自動車排出ガス 2014年基準適合車



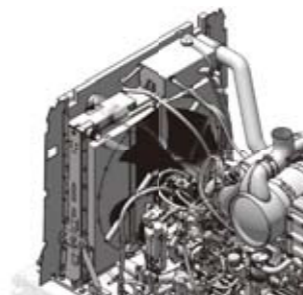
※実際のエンジンとは着色が異なります

エンジン定格出力 **196kW**

### 油圧駆動デマンドファン

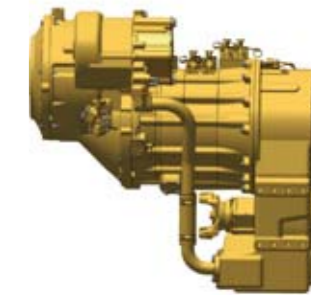
油圧駆動ファンは冷却の必要に応じて自動でファンスピードを調整するため燃費性能に優れています

冷却の必要性が低下した場合は、自動でファンスピードが低下し、より多くのエンジン出力を作業に振り向けることができ、燃費効率が改善します



### 電子制御オートマチック4速トランスミッション

プラネタリ式トランスミッションは信頼性が高く、トルクコンバータにより相対的にスムーズなシフトチェンジを実現します





# 計算できる作業パフォーマンス



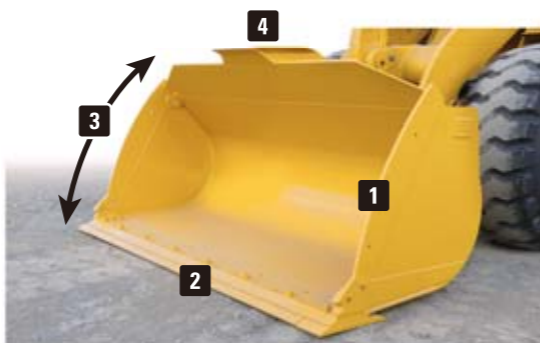
## ロードセンシング油圧システム

ロードセンシング油圧システムは可変容量のピストンポンプにより必要な量の油を必要ときに供給するムダの無い高効率油圧システムです

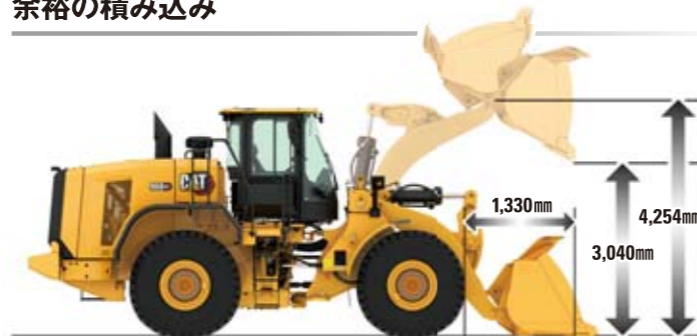
## Cat® パフォーマンスシリーズバケット

特徴的な弓型のサイドバーや広い間口等により、荷が入りやすくまた、荷こぼれしにくいCat®オリジナルのハイパフォーマンスバケットです

- 1 弓型サイドバー 荷の保持力が高く、荷こぼれしにくい構造
- 2 長いフロア 荷がよく入り、マス切り時にも有利な構造
- 3 広い間口 開口幅が大きく、荷が入りやすい構造
- 4 スピルガード リンケージ側への荷こぼれを防止し車体も保護



## 余裕の積み込み



## 1 オートシフト

オートシフトスイッチを選択すると、2~4速の間で自動で速度段が切り替わります  
オペレータはシフトチェンジに気をつかう必要がなく安定的に操作を行うことができます

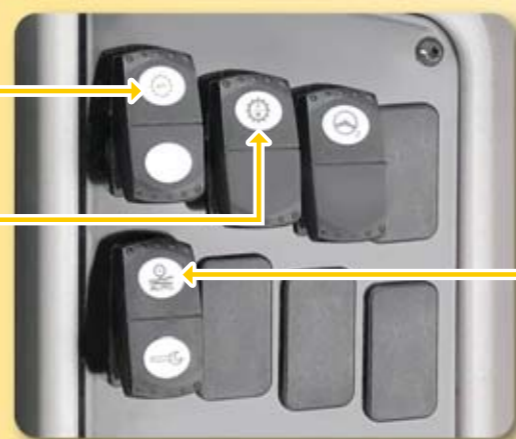


キックダウンボタンを押すと、1段低い速度段へシフトダウンし、2速から1速へのシフトダウン時はこのボタンを押します

## マニュアル操作の場合



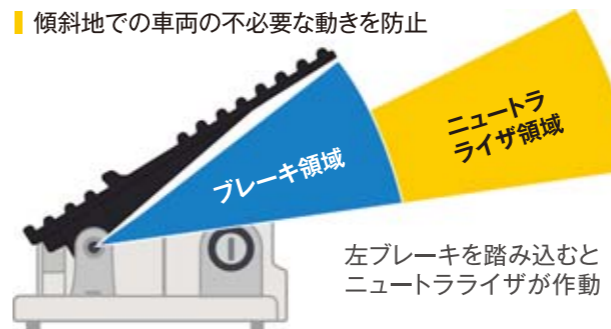
マニュアル(手動)シフトの場合は、ギアセレクトレバーにて手動で速度段を選択します



## 2 ニュートライザ

ニュートライザ機能が有効の場合、ブレーキペダルを踏み込むとサービスブレーキが作動し、トランスミッションがニュートラルにシフトします

- サービスブレーキ、アクスル、パワートレインコンポーネントの摩耗を低減
- 傾斜地での車両の不必要な動きを防止



左ブレーキを踏み込むとニュートライザが作動



## 3 オートライドコントロール

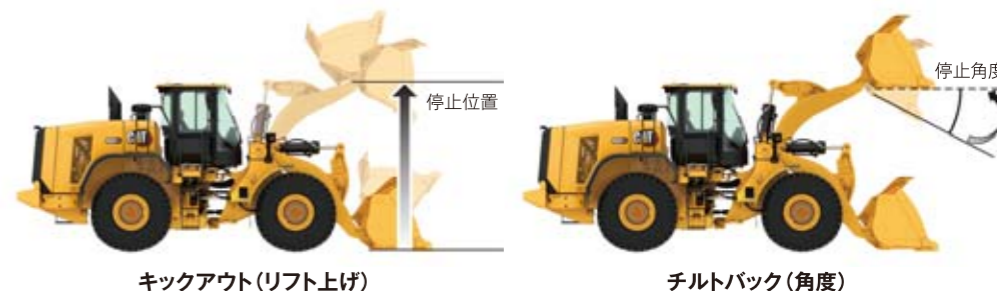
オートライドコントロールは、走行速度が一定の値を超えると自動で作動し、リフトアームの振動をアク્યムレータで吸収することで走行中の振動を低減することができます

安定的に効率よく荷を運搬することができ、かつ、オペレータの快適性も向上させることができます

## キックアウト

あらかじめ設定したリフト高さ、チルトバック角度に作業機を戻せるので、反復作業において作業効率が向上します

- 繰り返しの作業に最適の機能
- オペレータの疲労を低減
- サイクルタイムの短縮





# Simple & Easy 迷わないオペレーション



## オペレータの快適性を保つ装備品

エアサスペンションシートを装備しており、過酷な現場での長時間作業においてオペレータの疲労を低減します

また、AM/FMラジオ (Bluetooth®対応) やエアコンなどキャブ内における必需品も備えており、寒暖の厳しい環境においてもオペレータはストレスなく作業に集中することができます



AM/FMラジオ

エアコン



## シンプルに広い快適空間

主要なスイッチ類やレバー等は運転席右側のコンソールやダッシュボードに集中配置されており、運転席は余裕をもったスペースを確保することに成功しました

## 整然としたダッシュボード

表示部分は分かりやすく表示されるゲージ類とデジタル表示部分で構成され、スイッチ類も整然と配置されています



## リアビューカメラ標準装備



車両後方にカメラを標準装備しており、運転席のモニターで後方の状況をリアルタイムで確認することができます

## セカンダリステアリング標準装備



セカンダリステアリングを標準装備しており、異常によりステアリングシステムが故障した場合に、自動的に電気式油圧ポンプが作動し、ステアリング機能を維持します

## ROPS / FOPS キャブ

万が一の車両の転落や、落下物からオペレータを頑強に保護します

**ROPS** : Roll-over Protective Structure (ISO 3471) 転倒時運転者保護構造

**FOPS** : Falling Objects Protective Structure (ISO 3449) 落下物保護構造

## 扱いやすい操作レバー

操作レバー付近は広々としたスペースがあり、オペレータは快適に作業することができます

## ストレスフリーなシンプル操作

FNRスイッチ (前進・中立・後進) を切り変えることでトランスミッションの方向をコントロールすることができます

また、シンプルな2ペダルなので、ペダルワークを容易に行うことができます



ブレーキペダル

アクセルペダル



トランスミッション  
キックダウン

FNR (前後進中立)  
スイッチ

ホーン

リフト下げ

リフト上げ



# イージー メンテナンス

## ガルウィング式 サービスドアを採用

ガルウィング式のサービスドアにより、作業スペースを大きくとることができ、また、サービスポイントも集中化しているので作業効率が向上します

日常点検の多くもグラウンドレベルで実施できるので安全かつ容易です



オイルレベルゲージ  
ウォーターセパレーター  
プライマリ燃料フィルタ



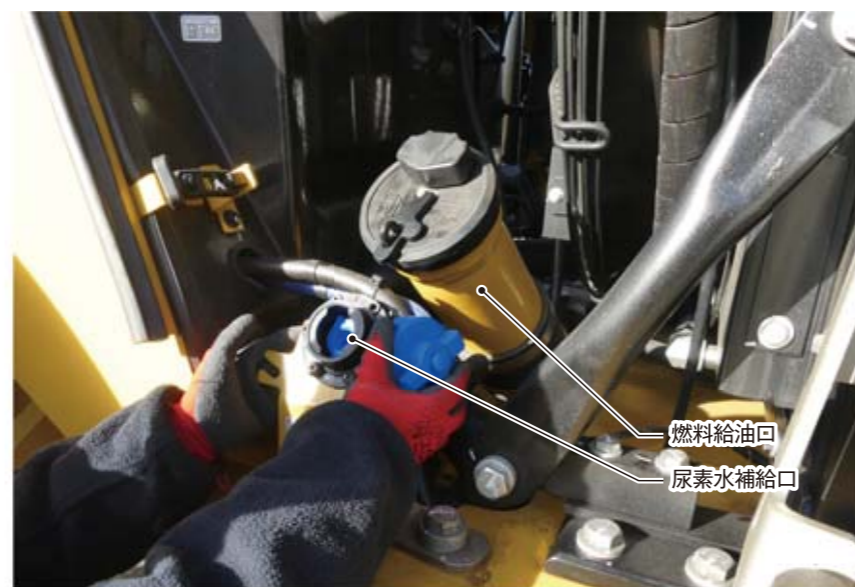
クーリングコア



ガルウィング式のサービスドア



## 補給しやすい尿素水



燃料給油口  
尿素水補給口

尿素水補給口キャップは青色で目立ちやすく、燃料(軽油)給油口との入れ間違いを未然に防止します

また、尿素水補給口は燃料給油口と近く、グラウンドレベルで補給することができるので作業がはかどります

## 「万が一」に備える安全装備

ディスコネクトスイッチを標準装備しており、バッテリー上がりを防ぎ、電気を遮断し安全を確保することができます

また、エンジンの回転中に、エンジン非常停止スイッチを「停止」位置にするとエンジンが停止します  
電気系統サービスセンタのすぐ隣りに設置しており、グラウンドレベルで非常時にエンジンを停止することができます



ディスコネクトスイッチ



エンジン非常停止スイッチ

## 長寿命のオイル・フィルタ類

エンジンオイル・エンジンオイルフィルタ・燃料フィルタの交換間隔が、従来の500時間から1,000時間に大幅に延長する等、さらに長寿命化させることができました

### 交換間隔

エンジンオイル  
エンジンオイルフィルタ  
プライマリ燃料フィルタ  
セカンダリ燃料フィルタ

**1,000時間**

ハイドロリック  
システム  
オイルフィルタ

**3,000時間**



## メンテナンスフリーバッテリー

補水不要の大容量メンテナンスフリーバッテリーを装備しています(はしごのそば)



## リバースファン オプション

クーリングコアはファンの後ろ側に位置しているため、ファンを逆回転させることで、風向きを「吸い込み」から「吐き出し」に変えてコアに付着したゴミやホコリを取り除くことができます

粉塵の多い現場などでコアの清掃の省力化につながります



通常(冷却)  
リバースファン



エア  
ファン



仕様パターン ○標準装備 ●オプション

		標準
ステアリング	HMU丸ハンドル	●
セカンダリステアリング		●
バケット	4.0m <sup>3</sup> ゼネラルバースバケット	○
	4.2m <sup>3</sup> ゼネラルバースバケット	●
バケット関連品	ボルトオンカッティングエッジ (BOCE)	●
	コーナーガード ※BOCE装着時のみ可	○
	Cat®アドバンスアダプタ (A096×8)	○
	Cat®アドバンス各種チップ Cat®アドバンスアダプタ要選択	○
給脂	自動給脂システム	○
タイヤ	26.5-25 L-3 バイアス	●
	26.5R25 L-3 ラジアル	○
アクスルオイルクーラ		○
デフロック	デフロックなし (フロントおよびリア)	●
	リミテッドスリップデフ (フロントもしくはリア)	○
	リミテッドスリップデフ (フロントおよびリア)	○
バルブ	2バルブ	●
	3バルブ	○
ライドコントロール		●
作業機コントロール	レバー	2V用 2本
		3V用 3本
	ジョイスティック (2V用)	2V用
		3V用
ライト	ハロゲン	4個 (前×2、後×2)
		8個 (前×4、後×4)
LED		4個 (前×2、後×2)
		8個 (前×4、後×4)
シート	メカニカルサスペンション	○
	エアサスペンション (ヒータなし)	●
	エアサスペンション (ヒータ付)	○
AM/FMラジオ (Bluetooth®対応)		●
リアビューカメラ		●
リアサンバイザ		○
ペイロード	積載量を計量する機能	○
ファン	リバースファン	○
ガード	パワートレインガード	○
	ステアリングシリンダガード	●
	チルトシリンダガード	●
寒冷地パッケージ	大容量バッテリー等	○

標準装備品

- C9.3Bディーゼルエンジン
- Cat®クリーンエミッションモジュール DOC / DPF / 尿素SCRシステム
- エンジンエアフィルタ (ダブルエレメント式)
- トルクコンバータ
- オートマチックプラネタリ式 パワーシフトトランスミッション
- ロードセンシング油圧システム
- 油圧駆動デマンドファン
- ラジエータ (9.5フィン/インチ)
- オルタネータ
- メンテナンスフリーバッテリー×2
- 電動スタータ (ヘビーデューティー仕様)
- ディスコネクトスイッチ
- リアビューカメラ
- バックアップアラーム
- 電動燃料プライミングポンプ
- ウォーターセパレーター付 プライマリ燃料フィルタ
- セカンダリ燃料フィルタ
- 密閉加圧式キャブ
- ROPS / FOPSキャブ
- ディスプレイ
- AM / FMラジオ (Bluetooth®対応)
- 12V電源ソケット
- ドリンクホルダ
- コートフック
- Cat®コンフォートシート
- 巻取式シートベルト
- 標準カウンタウエイト 605kg
- 標準フェンダー

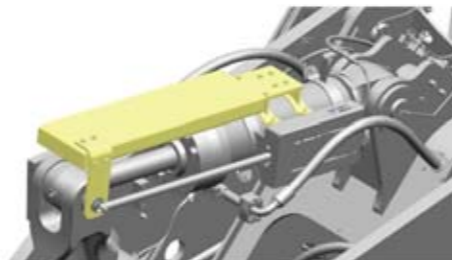
ペイロード オプション



バケット内積載量やトラックへの積込量をリアルタイムで運転席のモニタに表示

- 作業の流れを止めません
- トラックへの目標積込量も設定可能
- 設定した目標までの残量もリアルタイムで表示

チルトシリンダガード

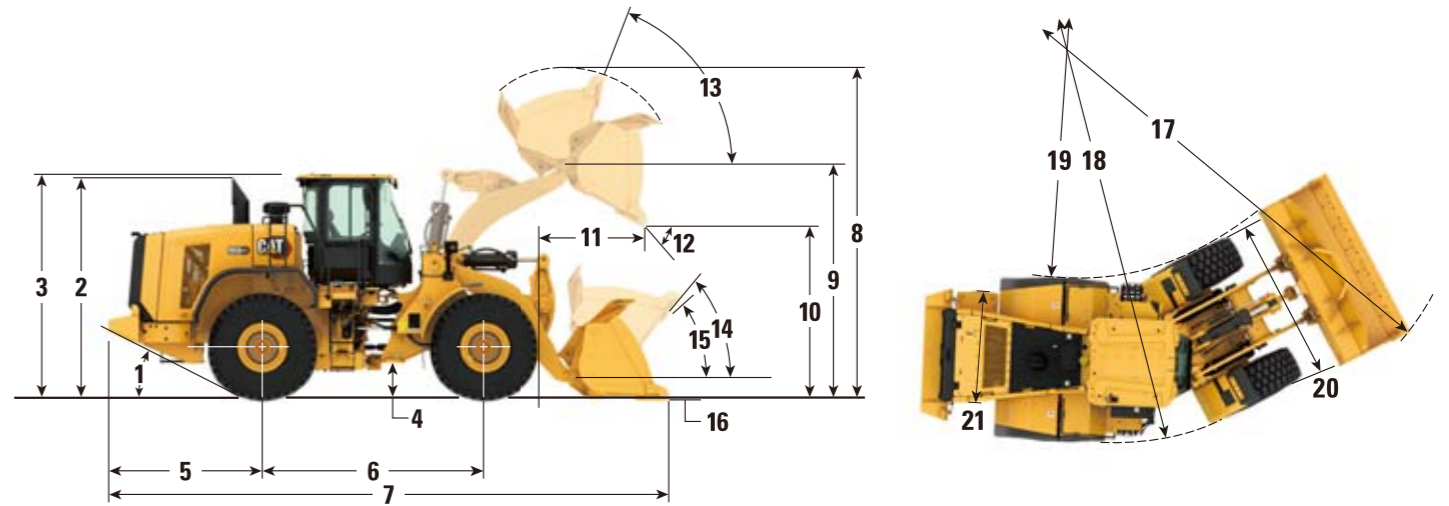


仕様値

標準バケット容量	(m <sup>3</sup> )	4.2	
運転質量	(kg)	21,642	
常用荷重	(kg)	7,100	
タイヤサイズ		26.5-25 L-3 バイアス	
エンジン	名称	Cat® C9.3Bディーゼルエンジン	
	形式	4サイクル水冷直列直噴式ターボチャージャ付、アフタークーラ付	
	総行程容積(排気量)	(ℓ)	9.3
	定格出力(ネット)* (kW/min <sup>-1</sup> )		196/2,200
	形式	電子制御オートマチックプラネタリ式パワーシフト	
トランスミッション	速度段	前進4段/後進4段	
	トルクコンバータ形式	3要素1段1組	
走行速度	F1/R1 (km/h)	6.4/7.0	
	F2/R2 (km/h)	12.1/13.2	
	F3/R3 (km/h)	21.0/23.0	
	F4/R4 (km/h)	34.8/36.9	

\*エンジン定格出力(ネット)は、エンジンがファン、エアクリーナ、排ガス後処理装置オルタネータを装着した状態でエンジンフライホイールにて利用可能な数値です

寸法/作業範囲



1	デバーチャアングル	(度)	27	
2	排気管までの高さ	(mm)	3,537	
3	全高	キャブ上端までの高さ	(mm)	3,582
4	最低地上高	(mm)	453	
5	リアオーバーハング	(mm)	2,453	
6	ホイールベース	(mm)	3,550	
7	全長	バケット地上時	(mm)	8,970
8	作業時最大高さ	(mm)	5,893	
9	バケットヒンジピン高さ	(mm)	4,254	
10	ダンピングクリアランス	ダンブ角度45度	(mm)	3,040
11	ダンピングリーチ	ダンブ角度45度	(mm)	1,330
12	ダンブ角度	最大リフト時	(度)	45
13	チルトバック角度	最大リフト時	(度)	62
14		キャリアーポジション時	(度)	50
15		バケット地上時	(度)	42
16	掘削深さ	(mm)	99	
17	最小旋回半径	バケット外側、キャリアーポジション時	(mm)	7,510
18		最外輪外側	(mm)	6,633
19		内輪内側	(mm)	3,770
20	全幅	車体	(mm)	2,966
		バケット (BOCE 装着時)	(mm)	3,220
21	トレッド (前輪、後輪ともに同じ)	(mm)	2,230	

## 四国建販株式会社

(カタログお問合せ先)

〒791-0054 愛媛県松山市空港通6-10-1  
TEL.089-972-1481 FAX.089-973-1760  
(HPアドレス) <https://shikoku-kenpan.co.jp/>

労働安全衛生法に基づき機体質量3トン未満の建設機械の運転には事業者が実施する「小型車両系建設機械運転技能特別教育」の修了が必要です。

労働安全衛生法に基づき機体質量3トン以上の「車両系建設機械(整地・運搬・積込・掘削用)および(解体用)の運転」には登録教習機関の行う「技能講習」を受講し修了証の取得が必要です。

掲載写真はカタログ用にポーズをつけて撮影したものです。機械から離れる場合は必ず作業装置を設置させてください。掲載写真は標準仕様と一部異なる場合があります。仕様は予告なく変更することがあります。

© 2021 Caterpillar, All Rights Reserved.  
CAT®, CATERPILLAR, LET'S DO THE WORK, それらの各ロゴ, "Caterpillar Corporate Yellow", "Power Edge", およびCat "Modern Hex" のトレードドレスは、本書に記載されている企業および製品の識別情報と同様に、Caterpillar社の商標であり、許可なく使用することはできません



本機をご使用の際は、必ず取扱説明書をよく読み、正しくお使いください  
故障や事故などを防止する為、定期点検を必ず行ってください

お問い合わせ先