

# D6 XE

エレクトリックブルドーザ

## Next Generation



※写真は海外仕様機でオプション品を含みます

	プッシュアーム仕様	
	乾地仕様	湿地仕様 (LGP)
運転質量	23,709kg	24,139kg
ブレード容量	5.7m <sup>3</sup>	3.8m <sup>3</sup>
エンジン定格出力(ネット)	161kW	

四国建販





# エレクトリック ブルドーザ

燃料生産性  
最大**35%**向上  
※D6T比

従来の駆動方式であるトルクコンバータやトランスミッションが無い画期的な構造で、“燃費低減”と“生産量確保”の両立により、燃料1Lあたりの生産量である「燃料生産性」が大幅に向上しています

- 無断変速でギアチェンジの必要がなく、常に効率的な車速となるよう自動調整
- シンプルで堅牢なレイアウト
- 新型の電気モータと発電機で発熱量をより少なく抑え、冷却装置もシンプル化
- モジュラー構造により、修理時等の休車時間を短縮



## インバータ

*Inverter*

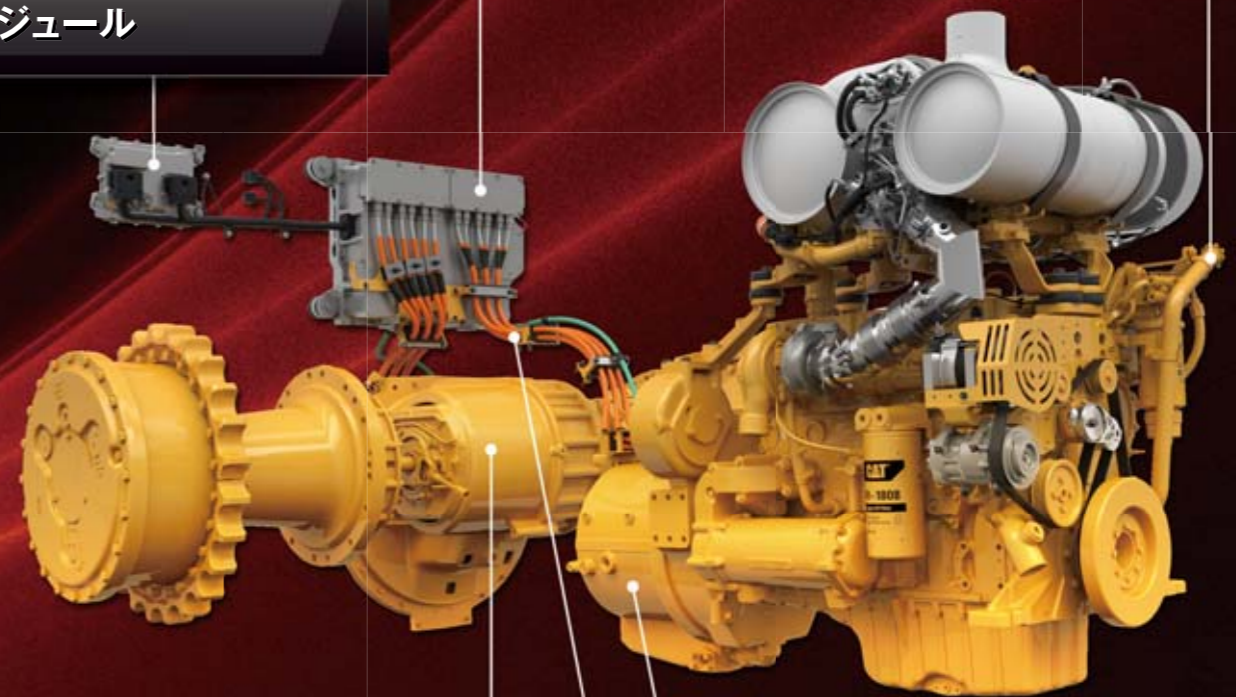
発電機から電気モータへ送られる電流を制御

## C9.3B ディーゼルエンジン

*Diesel Engine*

- 新しい燃料噴射システムを採用
  - EGR(排気再循環)システムの廃止
  - コントローラの数減らすなどシンプル構造化
- 燃料効率の改善とメンテナンスの容易化を達成

## インバータコントロール モジュール



## 電気モータ

*Electric Motor*

インバータから送られた電流により電気モータが回転し、トラックを駆動

## 発電機

*Generator*

高効率発電機の採用により、エンジンの出力を効率よく電流に変換

## ケーブル&コネクタ

*Cable & Connectors*

発電機、インバータ、電気モータの接続には信頼性の高いケーブル&コネクタを採用し、トラブルを未然に防止

Next Generation **D6 XE**



特定特殊自動車排出ガス  
2014年基準適合車



# 抜群の操作性

## 機敏で小回りが利く旋回能力

ステアリングポンプ、新型の電気モータや電気制御を強化した結果、D6 XEは優れたステアリング性能を手に入れました。より鋭くターンを行うことができ、旋回半径を小さく抑えることができます。



## EH (電気油圧式) コントロールシステム

メインバルブを電子制御化したEH (Electric-Hydraulic) 油圧システムを採用。きめ細かい制御が可能で、操作性に優れています。

### ブレード油圧反応速度の調整

ジョイスティックの操作に対するブレードの反応の速さを、3段階で調整できます。

オペレータのフィーリングにマッチした操作が可能で、作業効率が向上します。



### ブレード浮き機能

レバーを前方へさらに押し込むと作動し、ブレードが地面の起伏に合わせて上下します。



### クイックドロップ機能

レバーを「下げ」位置からさらに押し込むとブレードが地面まで下げられます。



# 優れたメンテナンス性

メンテナンスコスト  
最大 **12%** 低減  
※D6T比



### 1 L字型プッシュアーム



車体とブレードが近く、パワーを効率的に伝達することができます。スロットドージングによる押土作業等で必要なパワーを供給します。

### 7 高位置スプロケット



D6 XEではCAT®オリジナルの高位置スプロケットを採用、グラウンドレベルからの衝撃を避け、また、車体の支持から解放されることで駆動に専念することができます。さらに、泥も付着しにくくメンテナンスの手間が省けます。

### 6 折畳式ラダー



燃料補給やリアカメラの清掃、その他車両後方のサービスポイントへ安全かつ容易にアクセスが可能。また、使用しない場合は折り畳むことができるので邪魔になりません。

### 2 グラブハンドル



エンジンルームへのアクセスや、キャブ窓の清掃時につかまることで、安全を確保することができます。



### 3 大型サービスドア



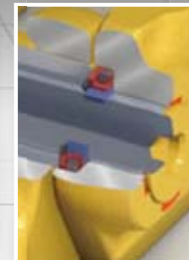
大きなサービスドアなので、日常点検等のメンテナンスも容易に行うことができます。

### 4 尿素水補給



尿素水の補給口はキャブ左側ドアのすぐそばに位置しており、無理のない体制で補給することができます。

### 5 ヘビーデューティHDXL



ピン・ブッシュ間にオイルを封入し、内部摩擦と外部からの異物混入を大幅に低減する高耐久性の長寿命トラックです。





## 安全な快適空間

### 視認性が向上

ガラス面積が15%アップし前方側面の視認性が向上(D6T比)

### 騒音を低減

キャブ内でオペレータが感じる騒音を73dBAに抑制し、作業へより集中

### 安全なキャブ構造

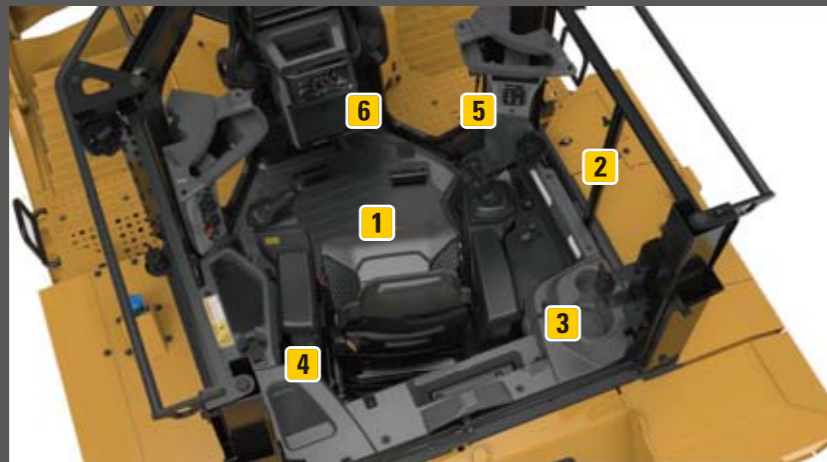
ROPS/FOPSキャブなので、転倒や落下物からオペレータを保護

### 1 Next Gen シート

エアサスペンションシートを標準装備し、クッション性に優れています。オプションでヒータ&ベンチレーション機能付もご用意しています



### 2 スライド式窓



### 3 AUX/USBポート

### 4 大容量収納ボックス

### 5 Bluetooth®マイク

スマホとペアリングを行うことで、ハンズフリーで通話することができます

### 6 高解像液晶モニター(標準)



## 高解像度のタッチスクリーンモニタを標準装備

### Next Generation 基本モニタ



- |                  |             |
|------------------|-------------|
| 1 エンジンクーラント温度    | 7 尿素水タンクレベル |
| 2 作動油温度          | 8 車両速度      |
| 3 トランスミッションオイル温度 | 9 時計        |
| 4 前後進速度          | 10 アワメータ    |
| 5 前後進 / 中立       | 11 メニュー     |
| 6 燃料タンクレベル       |             |

### スロープ状況表示を標準装備

車体の前後(縦断勾配)と左右(横断勾配)の傾きをモニタに表示し、オペレータがすぐ把握できるので、転倒事故を未然に防ぐことができます

#### A 縦断勾配



#### B 横断勾配



## 双方向クイックシフト

前後進の切替時、あらかじめ設定したギアに自動で切替えることができます

キャブ内の左前ピラーのスイッチを押すと、モニタに選択肢が表示されるので、オペレータは設定したいギアを選択するだけです

自動で切替えられるのでオペレータの手間が省け作業が安定します

タイヤ位置	速度設定
1	デフォルト値
2	1.0F - 2.5R
3	2.0F - 2.5R
4	2.0F - 1.5R
5	任意で設定可能



## パスコードエントリー



モニタ画面にパスコードを入力しエンジン始動を行う仕組みです

車両の盗難を防止します

## 後方カメラを標準装備

車両後方にカメラを標準装備し、モニタに画像を映し出し車両後方の状況を確認することができます

後方カメラの映像はフルスクリーンで映すことができるので、オペレータが車両後方の状況を明確に認識することができます



後方の広い範囲を映し出すことができます

後方にラダーがあるので、リアカメラへのアクセスしやすくなっています

## シートベルト未装着表示



シートベルト未装着時にモニタ画面にアイコンが表示されます

シートベルト未装着を防止しオペレータの安全を守ります



# 選べるCat®のICTソリューション

日本キャタピラーはお客様のご都合に合わせて  
様々なソリューションをご提供します

## スロープアシスト

2Dマシンコントロールを標準装備

## ARO

後付けキットを装着し必要な時に2Dから3Dへ  
アップグレード

## Cat®グレード3D New

工場出荷時に3D施工に必要な機器を装着



Cat®グレード3D モニタ画面



※写真は海外仕様機で日本国内仕様でない装備品を含みます

## スロープアシスト

標準装備

## 追加機器不要の2Dマシンコントロール

### 追加機器なしで2Dマシンコントロールを利用可能

目標設定勾配（縦断勾配と横断勾配）になるようブレードリフト  
とブレードチルトを自動制御します

追加機器は不要で、基本モニタですぐ使えるので手間がかかりません

- 経験の浅いオペレータでも作業の正確性が向上
- やり直し作業を削減し、施工時間を短縮
- オペレータの疲労を軽減

### ワンタッチでオート（自動）モードに切替

座席右側の作業装置レバーのボタンを押す  
だけでオート（自動）モードに切り替わります  
ブレードが自動制御され、勾配を維持します



オートモードに切り替わると画面に緑色で  
AUTOの文字が表示されます



作業装置レバー（座席右側）

### スロープアシスト画面



- |                |              |                |
|----------------|--------------|----------------|
| 1 オート（自動）制御表示  | 4 縦断勾配目標決定   | 7 横断勾配（目標勾配）設定 |
| 2 縦断勾配表示       | 5 方向切替（縦断勾配） | 8 横断勾配目標の決定    |
| 3 縦断勾配（目標勾配）設定 | 6 横断勾配表示     | 9 方向切替（横断勾配）   |

### 目標勾配の設定までできる各種モードが充実

オペレータの好みや熟練度によって選べる各種モード  
モード切替もモニタをタッチ  
するだけでよく簡単です

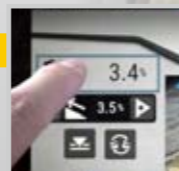
#### ベーシックモード

ブレードを動かして  
決めた勾配を維持  
することができます



#### アドバンスモード

目標勾配値を設定し  
目標勾配になるように  
施工が可能です



## ARO

## アップグレードソリューション

コントローラやセンサ類を装備しており、追加機器を  
装備するだけで2D/3Dマシンコントロールを使用する  
ことができます

将来的に必要な場合に備えてICT施工を  
お考えのお客様へ最適のソリューション

### ARO



基本モニタ  
（スロープアシスト/  
その他基本表示）



ブレードセンサ

センサ/コントローラ

※ブレードセンサはグレード3D以外にはご使用頂けません

### 2Dレーザ

現場全体の高さ勾配を正確に把握できます



### 3D-UTS※1

より精度の高い施工ができます



### 3D-GNSS※2

3D設計データをベースに施工できます



※1 UTS トータルステーション ※2 GNSS 全球測位衛星システム

### 3D-GNSS

### Cat® グレード3D



## 3D仕様

## 工場出荷時に機器を装着済

### 3D-GNSS Cat® グレード3D New

工場出荷時に、3D施工に必要な機器を  
装着済みの3D施工仕様機です



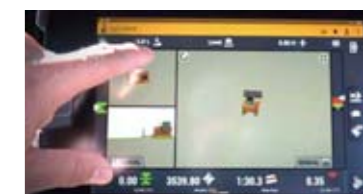
追加モニタ  
（Cat®グレード用）

ブレードセンサ

センサ/コントローラ

### 新型タッチスクリーンモニタ

- 大型10インチの高解像度でクリアな画面の液晶モニタを採用
- タッチスクリーン式なので、スマホ感覚で直観的に操作でき取扱いが簡単
- 画面を複数分割表示でき、工事の進捗状況の把握が容易



Cat®グレード用 追加モニタ

- オペレータの好みに合わせて上下段のモニタ画面を入れ替えが可能  
下段をグローブボックスとして使用することも可能



上段:基本 下段:Cat®グレード 上段:基本 下段:グローブボックス

### IMUセンサを採用

従来のポジションセンサシリンダではシリンダ単位での交換が必要でしたがIMUセンサの場合はセンサが故障してもIMUセンサのみの交換でよいので安心

■ **モニタとコントローラを分離**  
従来はモニタとコントローラが統合されていましたが、新しいCat®グレード3Dでは分離したので、万が一、モニタが故障した場合でも安心です

■ **マウントルーフ式GNSSアンテナ**  
- アンテナマストやケーブルが不要で車両前方の視界が良好です  
- キャブルーフに設置するので、接触による破損のリスクが大幅に低減します





# 車両管理をクラウドサービスでサポート

## VisionLink® Unified Suite

車両管理の他にも生産・施工・安全に関わる現場業務は VisionLink®でタイムリーに総合業務管理が可能

■ 機械の稼働状況や運転情報だけでなく、施工管理や生産性・安全性の情報を確認・管理することができます

■ 施工現場とお客様オフィスをリアルタイムに結び、行き届いたマネジメントをサポートします

### ご利用にあたって

■ VisionLink®のご利用、お申し込みは各販売店までお問い合わせください



# MEMO

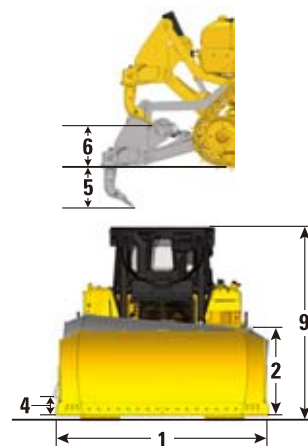
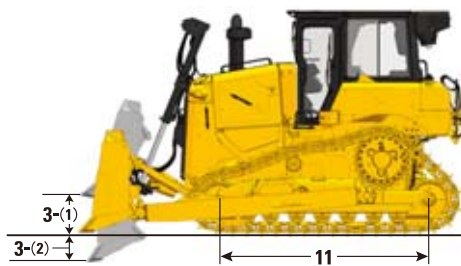
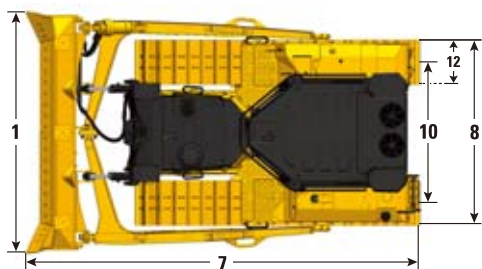
## 主要装備品 ●は標準装備、○は選択可、×は選択不可

			乾地仕様 プッシュアーム		湿地仕様(LGP) プッシュアーム	
			国内標準仕様	国内標準仕様	3D仕様	
エンジン	特定特殊自動車 排出ガス2014年基準適合	標準	●	●	●	
		耐熱用	○	○	○	
ファイナルドライブ	標準	1,930mm(乾地用) / 2,286mm(湿地用)	●	●	●	
	産廃用	1,930mm(乾地用) / 2,286mm(湿地用)	○	○	○	
プレクリーナ	標準		●	●	●	
	スクリーン付プレクリーナ		○	○	○	
オルタネータ(150A)	標準		●	●	●	
	ダクト付		○	○	○	
ライト	LED 6個(前方×2/キャブ上×2/後方×2)		●	●	●	
	LED12個(前方×4/キャブ上×2/後方×4/後方キャブコーナー×2)		○	○	○	
オイル交換	オイルドレーン		●	●	●	
	急速オイル交換システム	エンジンオイル、パワートレインオイルを急速に交換ができるシステム	○	○	○	
燃料タンク	クイック燃料給油システム		○	○		
クーリングファン	油圧駆動リパーシングファン		●	●		
冷却水	-37℃(標準)		●	●	●	
	-50℃		○	○	○	
足回りシステム	ヘビーデューティ Cat® Heavy Duty Extended Life (乾地用)	標準	●	×	×	
		トラックガイディングガード付	○	×	×	
		産廃用(センタートラックガード付)	○	×	×	
	回転式プッシュ Cat® SystemOne™ (乾地用)	トラックガイディングガード付	○	×	×	
		ヘビーデューティ Cat® Heavy Duty Extended Life (湿地用)	センタートラックガード付	×	●	●
		トラックガイディングガード付	×	○	○	
産廃用(トラックガイディングガード付)	×	○	○			
回転式プッシュ Cat® SystemOne™ (湿地用)	トラックガイディングガード付	×	○	○		
トラック	ヘビーデューティ Cat® Heavy Duty Extended Life	560mm シングルグロースーシュー	MS	●	×	×
			ES	○	×	×
		760mm シングルグロースーシュー	MS	×	○	○
			ESセンターバンチ	×	○	○
		915mm シングルグロースーシュー	MS	×	●	●
			ES	×	○	○
	ESセンターバンチ	×	○	○		
	1,000mm カーブアベックスシュー		×	○	○	
	回転式プッシュ Cat® SystemOne™	560mm シングルグロースーシュー	MS	○	×	×
			ES	○	×	×
		610mm シングルグロースーシュー	MS	○	×	×
			ES	○	×	×
760mm シングルグロースーシュー		MS	×	○	○	
		ES	×	○	○	
915mm シングルグロースーシュー	MS	×	○	○		
ES	×	○	○			
リアアタッチメント	ドローバ		○	●	●	
	マルチシャンクリッパ(ハイリフト)		●	○	○	
	ウインチ(可変速)		○	○	○	
リッパツース	カーブタイプ		●	○	○	
	ストレートタイプ		○	○	○	
カウンタウエイト	リアカウンタウエイト(970kg)	※ドローバ選択必須 / 重さはドローバ重量含む	○	○	○	
	増量カウンタウエイト(345kg)	※リアカウンタウエイトにのみ装着可	○	○	○	
ブレード	SU(セミユニバーサルブレード)	(乾地用)	●	×	×	
	S(ストレート)ブレード	(湿地用)	×	●	●	
キャブ	標準キャブ		●	●	●	
	酷所仕様キャブ	耐衝撃性ポリカーボネートガラスドア / 加圧式キャブスライドドア等	○	○	○	
シート	標準	ファブリックシート	●	●	●	
	ヒータ & ベンチレーション機能付	プレミアムレザーシート / ヒータ & ベンチレーション機能付 / サイド & バッククッション	○	○	○	
テクノロジー	アキュグレード非対応	スロープ表示	○	○	○	
	アキュグレード対応(ARO+W/ASSIST)	スロープ表示 / ステイブルブレード / スロープアシスト / ARO	●	○	●	
	グレード3D	スロープ表示 / ステイブルブレード / スロープアシスト / ARO / グレード3D	○	●	○	
プロダクトリンク	PLE641 & PLE631		●	●		
後方カメラ			●	●		
ガード	ボトムガード		●	●	●	
	ボトムガード(シール付/強化仕様)		○	○	○	

# 仕様値

		乾地仕様 プッシュアーム		湿地仕様(LGP) プッシュアーム		
		560mm シングルグローサ	915mm シングルグローサ	1,000mm カーブアベックス		
運転質量	(kg)	23,709	24,139	24,101		
接地圧	(kPa) [kgf/cm <sup>2</sup> ]	70.0 [0.71]	39.8 [0.41]	36.4 [0.37]		
エンジン	名称	C9.3B ディーゼルエンジン				
	認証型式	キャタピラーYDS-C9.3B				
	シリンダー数 - 内径×行程 (mm)	6 - 115 × 149				
	総工程容積 (ℓ)	9.3				
	定格出力(ネット)/回転数(ネット) (kW/min <sup>-1</sup> )	161 / 1,700				
走行駆動	形式	AC-ACインバータ制御 電動				
	速度段数	無段階				
最高走行速度	前進/後進 (km/h)	11.7 / 11.7				
油圧装置	コントロール形式	EH (電気油圧式) コントロール				
	ポンプ形式	可変容量ピストンポンプ				
	リリーフバルブ調整圧 (kPa)	27,600				
容量	燃料(軽油)タンク (ℓ)	341				
	尿素水タンク (ℓ)	28				
	エンジンオイル交換容量 (ℓ)	25				
	冷却水 (ℓ)	77				
	作動油タンク (ℓ)	60				
ブルドーザ装置	形式	SU (セミユニバーサル) チルト付	S (ストレート) チルト付			
	ブレード容量 (m <sup>3</sup> )	5.7	3.8			
	1 ブレード幅 (mm)	3,312	4,063			
	2 ブレード高さ (mm)	1,408	1,108			
	3 最大上昇量(1)/下降量(2) (mm)	1,180 / 502	1,080 / 600			
4 最大チルト量 (mm)	564	500				
リッパ装置	形式	平行リンク式マルチシャンクリッパ				
	5 最大掘削深さ (mm)	571				
	6 最大上昇量 (mm)	664				
寸法	7 全長	ブレード付*1 (mm)	5,436	5,483		
		ブレード&リアアタッチメント付*2 (mm)	6,615	5,707		
	1 全幅	ブレード (mm)	3,312	4,063		
		トラクタ単体 (mm)	2,490	3,200	3,285	
	9 全高 (mm)	3,172				
	10 クローラ中心距離 (mm)	1,930				
	11 接地長 (mm)	2,964				
	12 シュー幅 (mm)			560	915	1,000
		シュー枚数(片側) (枚)	42		45	
	最低地上高 (mm)		361		411	

\*1 リアアタッチメントなし \*2 リアアタッチメント=(乾地仕様) マルチシャンクリッパ/(湿地仕様) ドローバ



本機をご使用の際は、必ず取扱説明書をよく読み、正しくお使いください  
故障や事故などを防止する為、定期点検を必ず行ってください

お問い合わせ先

## 四国建販株式会社

(カタログお問合せ先)  
〒791-0054  
愛媛県松山市空港通6-10-1  
TEL.089-972-1481  
FAX.089-973-1760  
(HPアドレス) <https://shikoku-kenpan.co.jp/>