

249D3

コンパクトトラックローダ



運転質量	3,780kg
バケット容量	0.36m ³
エンジン定格出力	49.6kW

CAT[®]

COMPACT TRACK LOADER

車高が低く、機体質量3t未満*1のコンパクトな車体ながら
広い作業範囲を持つCat® 249D3 コンパクトトラックローダ。
その場旋回も可能で狭い現場で優れた作業性能を発揮し、
公道走行にも対応*2。
豊富なラインナップのワークツールの装着により、
さまざまな作業をこなす高稼働マシンです。



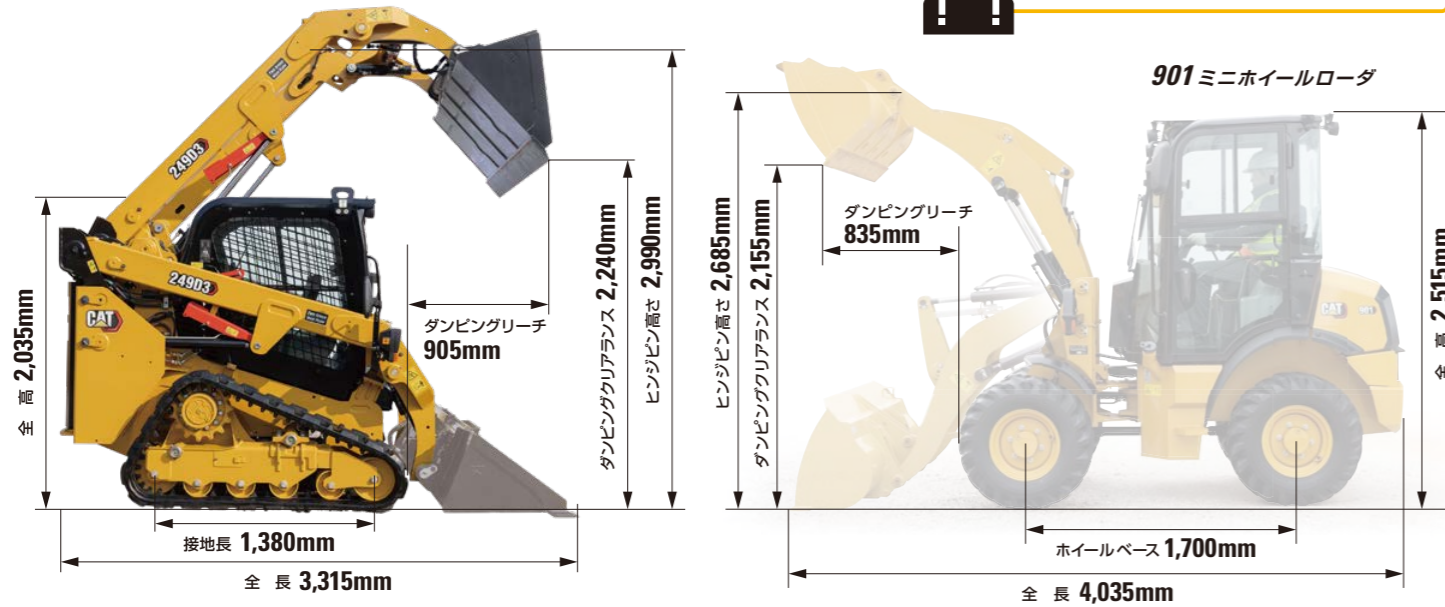
*1 「小型車両系建設機械運転技能特別教育」修了にて運転可能
*2 小型(大型)特殊自動車の登録、ナンバープレートの取得、免許が必要

249D3 コンパクトトラックローダ

優れた作業性能を発揮する車格と作業範囲

車格を超える作業範囲

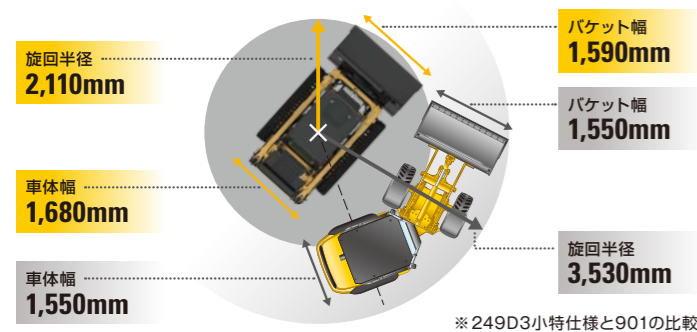
高さ制限のある現場にも入って行ける低車高と2.2mを超えるダンピングクリアランスを確保した広い作業範囲により、高い作業性能を発揮します。



VOICE /
ミニホイールローダより車高は480mm低いけど、作業範囲は広いんだね。

狭い現場で効率を高めるその場旋回

その場旋回可能で、スペースの限られた都市部や構内作業など狭い現場での作業効率と安全性を高めます。



Cat C2.2 ディーゼルエンジン搭載

オフロード法2014年基準値に適合する環境性能を備えたCat C2.2 ディーゼルエンジンを搭載しています。また、国土交通省低騒音型建設機械の基準をクリアする静粛性を備えています。



作業効率を高める多彩な機能・装備

デュアルセルフレベル機能

リフトアームの上昇・下降時にワークツールの角度を自動的に制御し常に水平を維持します。オペレータはワークツールの角度調整を行う必要がなく、快適な操作と効率的な作業が可能です。



掘削復帰機能

バケットをあらかじめ設定した角度に自動的に戻しながらリフトアームを降下させる機能です。右ジョイスティックレバーのトリガーを引き、斜め前に倒すだけで簡単に作動させることができます。



ライドコントロール

走行時のリフトの振動をアキュムレータで吸収し、車体の揺れを抑えます。運搬作業時の荷こぼれを低減し、快適な乗り心地を実現。作動速度を0~20km/h、0.1km/h 刻みで設定が可能です。



バケットシェイクアウトモード

右ジョイスティックレバーを2秒以内に中間位置を3回通るように左右に動かすと、バケットシェイクアウトモードになり、バケットを小刻みに振ることができます。バケットに付着した泥などを落とすのに便利です。



ワークツールの脱着が簡単なクイックカプラ

ワークツールの脱着が簡単に短時間でできるクイックカプラ。接続ピンの抜き差しを手動で行う機械式と運転席のスイッチで簡単操作の油圧式をラインナップしています。(写真は油圧式)



ワークツールへ大流量を供給

より大型のワークツールの脱着を可能とし、ワークツールの作業性能を最大限に引き出します。標準フローに加え、オプションのハイフローがあります。

最大流量
標準フロー **69L/min**
ハイフロー **99L/min**



快適なオペレータ環境

ROPSキャブ・ROPSキャノピ

転倒時運転者保護構造：ROPS (Roll-Over Protective Structure) 規格に適合したROPSキャブ、フロントドア・サイド窓のないキャノピ（オープンキャノピ）をラインナップしています。



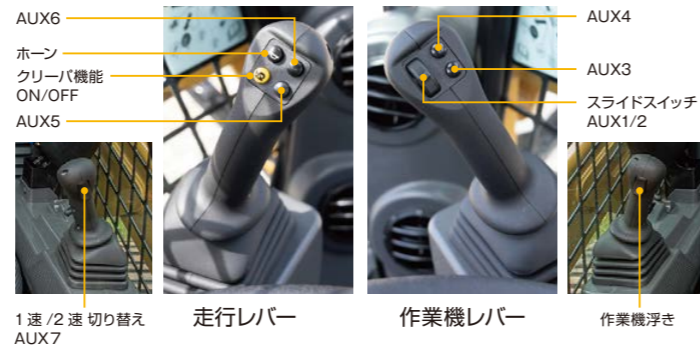
カラー液晶モニタ

車両の状態、各種設定を一目で把握できるカラー液晶モニタを搭載。モニタ下部の操作ボタンスイッチで各種設定が可能です。



ジョイスティックレバー

右ジョイスティックレバー上のスライドスイッチで、油圧駆動ワークツールの操作ができます。スライド量に応じて、ワークツールに供給する作動油の流量を調整でき、スムーズで安全なワークツール作業を実現します。左ジョイスティックレバーには、クリーパ（低速走行）機能、ホーンが配置されています。



快適性・安全性を高める充実の装備品



エアサスペンション布シート ヒータ付

AM/FM ラジオ (Bluetooth, AUX)

ドリンクホルダ

後方脱出窓 (フルリング式)

サービス・メンテナンス性

後方のエンジンサービスドアが大きく横開きし、各種コンポーネント、サービスポイントへのアクセスが容易で、日常点検・整備などのグランドメンテナンスが効率的に行うことができます。また、取付ボルトを2本はすすことにより、運転席を短時間でチルトアップ可能。機体内部の各種コンポーネントの点検・整備も簡単に行え、作業時間とメンテナンス性の向上を実現しています。



チルトアップされた運転席、各コンポーネントの点検・整備が容易

後方サービスドアが大きく横開きし、グランドメンテナンスが容易

ラインナップ豊富な Cat® 純正ワークツール

さまざまな作業用途に応じたラインナップで、コンパクトトラックローダのパフォーマンスを最大限に引き出し、稼働率を高めます。



アングルブルーム
ブラシで路面のゴミや粉じんを吹き飛ばし

ピックアップブルーム
路面のゴミや粉じんをホッパに回収、排出ガイドローラ付

ユーティリティブルーム
路面のゴミや粉じんをホッパに回収、排出 コールドブリーナとも好相性

コールドブリーナ
アスファルト、コンクリートの表面層の切削、除去



マルチパースバケット
バケット前部が開閉 掘削、押土、掴み、敷均し、整地など



トレンチャ
各種ケーブル、パイプや暗渠埋設用の狭い直線状の溝を掘削



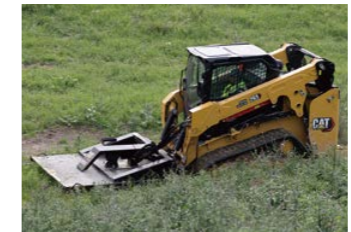
パワーボックスレーキ
整地、敷均し、小石などの除去、苗床の準備



パレットフォーク
建設現場、工場などにおける資材、パレットに載った取扱い材料の運搬



マルチャ
低木・枝の粉碎、雑草・下草の刈り払い、粉碎したチップの敷き詰めなど



ブラシカッタ
高強度のブレードが高速回転し、樹木、雑草・下草を刈り払い

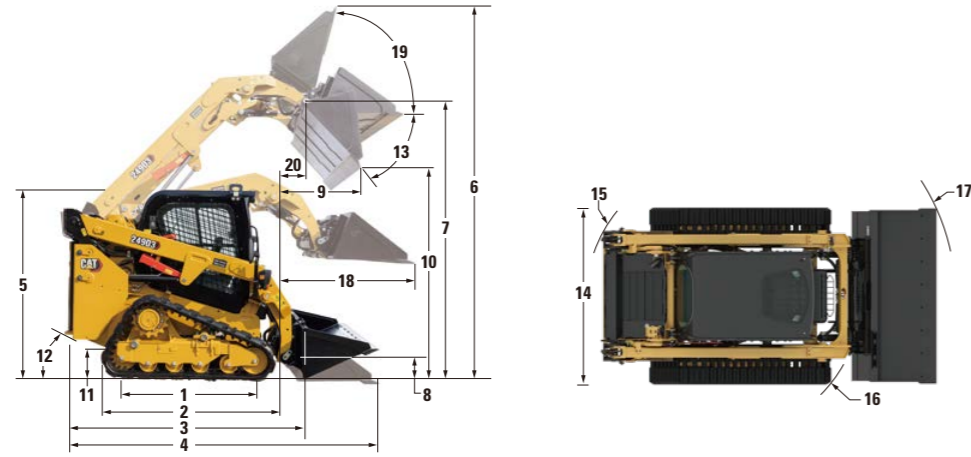


ボールグラブ
牧草などのボールを掴んで運搬、積み込み



ミキシングバケット
内蔵のオーガで各種材料を混合したい肥のかく拌にも

主要諸元

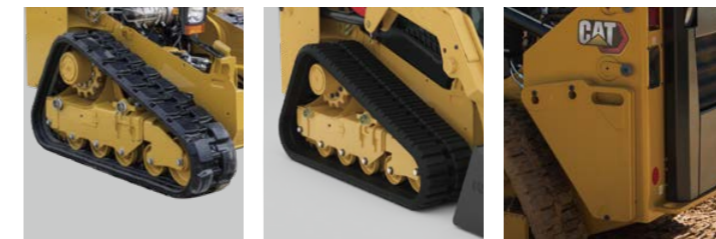


		249D3			
		キャノビ 大特仕様	キャノビ 小特仕様	キャブ 大特仕様	キャブ 小特仕様
運転質量	kg	3,705	3,655	3,830	3,780
機体質量	kg	2,800	2,750	2,925	2,875
転倒荷重	kg	2,165	2,220	2,230	2,280
常用荷重 (転倒荷重35%)	kg	755	775	780	800
最大掘起力	kg	1,770	1,770	1,770	1,770
バケット容量	m ³	0.40	0.36	0.40	0.36
バケット幅	mm	1,740	1,590	1,740	1,590
接地圧 (320mm幅トラック)	kPa	40.0	40.0	42.0	41.0
接地圧 (400mm幅トラック)	kPa	33.0	32.0	34.0	34.0
車両寸法	1 トラック長 (地面接地)	1,380			
	2 トラック全長	1,805			
	3 全長 (バケットなし)	2,525			
	4 全長 (バケット地上水平)	3,315			
	5 全高 (キャブ上端まで)	2,035			
	6 全高 (バケットラックバック時)	3,895			
	7 ヒンジピン高さ (リフト最大)	2,990			
	8 ヒンジピン高さ (キャリーポジション)	210			
	9 ダンピングリーチ (バケット角度45度)	905			
	10 ダンピングクリアランス (バケット角度45度)	2,240			
	11 最低地上高	210			
	12 ティーチャーアングル	35			
	13 最大ダンプ角度	48			
	14 車体幅 (320mmトラック)	1,680			
	車体幅 (400mmトラック)	1,760			
	15 旋回半径 (車両後方外側)	1,460			
	16 旋回半径 (カブラー外側)	1,160			
	17 旋回半径 (バケット外側)	2,140	2,110	2,140	2,110
	18 最大リーチ (バケット水平)	1,395			
	19 ラックバック角度 (リフト最大)	88			
20 ヒンジピンリーチ (リフト最大)	310				
油圧システム	標準フロー	流量	L/min		
		圧力	kPa		
ハイフロー	標準フロー	流量	L/min		
	ハイフロー	圧力	kPa		
エンジン	名称	Cat C2.2 ディーゼルエンジン ターボアフタークーラ			
	形式	4サイクル水冷直列直噴式			
	総行程容積	L			
	定格出力 / 回転数	kW/min ⁻¹			
トランスミッション形式	HST (ハイドロスタティックトランスミッション)				
最高速度	高速 / 低速	km/h			12.2/8.1
トラック幅	ブロックレッド	mm			320
	パートレッド	mm			400
容量	燃料タンク	L			57
	作動油タンク	L			34
	冷却水	L			12
	エンジンオイルパン	L			10

仕様パターン ●標準 ○標準 (変更可) ◯オプション -選択不可

		キャノビ 小特仕様	キャブ 小特仕様
コンフォート パッケージ	C0 キャノビ (オープンキャブ)	○	-
	C1 キャノビ (オープンキャブ)	○	-
	C2 キャブ (ヒータ)	-	○
	C3 キャブ (エアコン)	-	○
油圧パフォーマンス パッケージ	H2 標準フロー 69 L/min	○	○
	H3 ハイフロー 99 L/min	○	○
モニター	カラー液晶モニター	●	●
ジョイスティックレバー	左4ボタン 右2ボタン スライドスイッチ	○	○
	左2ボタン 右2ボタン	○	○
クイックカブラ	油圧式	○	○
	機械式	○	○
バケット	0.36m ³ GP BOCE 1,590mm	○	○
	0.40m ³ GP BOCE 1,740mm	○*	○*
	0.44m ³ GP BOCE 1,895mm	○*	○*
アイドラ フロント/リア デュアル/シングル フランジ		●	●
ラバーベルトトラック	ブロックレッド (320mm幅)	○	○
	パートレッド (400mm幅)	○*	○*
キャブドア	ポリカーボネート	-	○
	ガラス	-	○
サスペンションシート	エアサス ビニール	○	○
	エアサス ビニール ヒータ	○	○
	エアサス 布 ヒータ	○	○
シートベルト	51mm幅	○	○
	76mm幅	○	○
ラジオ	AM/FM (Bluetooth, AUX)	-	○
	レディ (アンテナ, スピーカ, ハーネス等)	-	○
クーリングファン	デマンドファン	●	●
ライドコントロール	ライドコントロールあり	○	○
	ライドコントロールなし	○	○
ディスコネクトスイッチ付きバッテリー		●	●
LED作業灯	フロント/リア	●	●
ライトその他	前照灯, ミラー, ウィンカ, テールライト	●	●
プロダクトリンク	PL641	●	●
増量カウンタウエイト	リア左右各2個装着 合計151kg	○	○
4点吊りアイ		○	○
エンジンブロックヒータ		○	○
寒冷地作動油		○	○
回転式警告灯	運転席上部 マグネット取付	○	○
消火器ブラケット		○	○

* 小型特殊自動車の保安基準 全幅:1.7mを超えるため大型特殊自動車となります。



ラバーベルトトラック
ブロックレッド
(320mm幅)

ラバーベルトトラック
パートレッド
(400mm幅)

増量カウンタウエイト
片側75.5kg
左右合計151kg



前照灯 ミラー ウィンカ

後方各種ライト類

4点吊りアイ

コンフォートパッケージ

	運転席	シート	天井内張り
C0	キャノビ (オープンキャブ)	固定ビニールシート	なし
C1	キャノビ (オープンキャブ)	メカサス ビニールシート	あり
C2	キャブ (ヒータ)	エアサス ビニールシート ヒータ	あり
		エアサス 布シート ヒータ	あり

運転席パッケージ 下記アイテムが自動的に選択されます

	キャノビ PRO PLUS	キャノビ ULTRA
コンフォートパッケージ	C1 キャノビ	C1 キャノビ
油圧パフォーマンス パッケージ	H2 標準フロー	H3 ハイフロー
モニター	カラー液晶モニター	カラー液晶モニター
ジョイスティックレバー	左 4ボタン 右 2ボタン スライドスイッチ	左 4ボタン 右 2ボタン スライドスイッチ
アイドラ フロント/リア	デュアル/シングル	デュアル/シングル
LED作業灯	フロント/リア	フロント/リア
クイックカブラ	機械式	機械式
空調	なし	なし
シート	エアサス ビニール ヒータ	エアサス ビニール ヒータ
クーリングファン	デマンドファン	デマンドファン

	キャブ PRO PLUS	キャブ ULTRA
コンフォートパッケージ	C3 キャブ エアコン	C3 キャブ エアコン
油圧パフォーマンス パッケージ	H2 標準フロー	H3 ハイフロー
モニター	カラー液晶モニター	カラー液晶モニター
ジョイスティックレバー	左 4ボタン 右 2ボタン スライドスイッチ	左 4ボタン 右 2ボタン スライドスイッチ
アイドラ フロント/リア	デュアル/シングル	デュアル/シングル
LED作業灯	フロント/リア	フロント/リア
クイックカブラ	油圧式	油圧式
空調	エアコン	エアコン
シート	エアサス 布 ヒータ	エアサス 布 ヒータ
クーリングファン	デマンドファン	デマンドファン
ラジオ	AM/FMラジオ (Bluetooth, AUX)	AM/FMラジオ (Bluetooth, AUX)

主なキット装備品

- IMU* センサ
- Cat Command コンソール
- FOPS Level 2 上部ガード
- プレクリーナ
- 1点吊りアイ
- 前方カメラ
- スマートフォンホルダ
- サイドLEDライト (キャブ上部取付)
- ガード一式
- フロント作業灯ガード
- リア作業灯ガード
- テールライトガード
- 配管・配線接続部ガード
- 燃料給油口ドア
- 作動油給油口ドア

* Inertial Measurement Unit : 慣性計測ユニット

Cat製品、ディーラサービス、業種別ソリューションの詳細については、www.cat.comをご覧ください。

AJHQ8641-01
(日本)

© 2026 Caterpillar. 無断転載を禁じます。

VisionLinkは、Trimble Navigation Limitedの商標であり、米国およびその他の国で登録されています。

記述の内容と仕様は、予告なしに変更されることがあります。写真の主要なマシンには、追加の機器が含まれている場合があります。使用可能なオプションについては、Catディーラーにお問い合わせください。

CAT, CATERPILLAR, LET'S DO THE WORK、それぞれのロゴ、"Caterpillar Corporate Yellow"、"Power Edge" と Cat "Modern Hex" トレードドレス、およびここで使用される企業と製品のアイデンティティは、キャタピラーの商標であり、許可なく使用することはできません。
www.cat.com www.caterpillar.com

労働安全衛生法に基づき機体質量3トン未満の建設機械の運転には事業者が実施する「小型車両系建設機械運転技能特別教育」の修了が必要で

す。労働安全衛生法に基づき機体質量3トン以上の「車両系建設機械（整地・運搬・積込・掘削用）および（解体用）の運転」には登録教習機関の行う「技能講習」を受講し修了証の取得が必要です。

