

907

ホイールローダ



運転質量	5,790kg
バケット容量	1.0m ³
エンジン定格出力	53.8kW

CAT[®]

低車高、低重心で

使い勝手が際立つ次世代ホイールローダ Next Generation

キャタピラーが培ってきた技術力と設計力を集結

Cat® 907 ホイールローダ誕生

優れた作業性能を発揮する車格と新エンジン

- 低車高、低重心ボディ設計
- 作業性能がアップするパフォーマンスシリーズバケット
- 高出力と環境性能を両立したCat C2.8 ディーゼルエンジン（ターボチャージャ付き）

電子制御による優れた作業効率と安全性の確保

- 運転席から簡単に設定可能な電子制御キックアウト
- 荷こぼれを防止するシリンダクッション機能
- 現場・作業にあわせ、車両の動き・操作性をチューニング

安全性と快適性を高めた次世代キャブ

- 1ピースフロントガラスで視界性が大幅にアップ
- 見やすく使いやすいカラー液晶モニタを搭載
- 安全性と快適性をサポートする充実の装備

日常点検や整備が地上レベルから容易に

- 大きく開く一体型フルオープンエンジンフード

充実のアプリケーション対応

- Cat ワークツール
- 除雪仕様
- 畜産仕様



特定特殊自動車
排出ガス2014年基準適合車



国土交通省指定
低騒音型建設機械

優れた作業性能を発揮する車格と新エンジン

低車高、低重心ボディ設計

高さ制限のある現場にも入って行ける低車高と、安定した走行性能を発揮する低重心により、優れた作業性能を実現します。

車高
2,600mm

903C2
2,560mm

常用荷重
1,730kg

903C2
980kg

バケット容量
1.0m³

903C2
0.6m³

バケット幅
2,050mm

旋回半径
4,435mm



VOICE /

ミニホイールローダ並みの車高だから高さ制限のある現場で大活躍だね。

作業性能がアップするパフォーマンスシリーズバケット

大きな開口とサイドバーが特徴的なパフォーマンスシリーズバケットを標準装備。

優れた荷入り性能を実現し、作業効率のアップに貢献します。

大型のスピルプレートを標準装備。バケット手前からの荷こぼれを最小限に抑えるとともに、こぼれた荷からリンケージをガードします。

独特のカーブの弓形サイドバーがバケット横からの荷こぼれを防止。

大きな開口は優れた荷入り性能を発揮。

シャープなストライクアングルで優れた貫入性を実現。さらに、バケットキャリーポジションでの荷の保持力にも優れ、横持ち作業時などでも荷こぼれを抑えます。

高出力と環境性能を両立した新開発Cat C2.8ディーゼルエンジン

オフロード法2014年基準に適合する環境性能を備えた新開発のCat C2.8ディーゼルエンジン(ターボチャージャー付き)を搭載。燃料噴射制御の効率化を図ることにより、従来機から排気量を小さくしながらも、高出力、高トルクを確保しています。

エンジン定格出力
53.8kW

トルク(グロス)
300Nm



特定特殊自動車
排出ガス2014年基準適合車



国土交通省指定
低騒音型建設機械



VOICE /

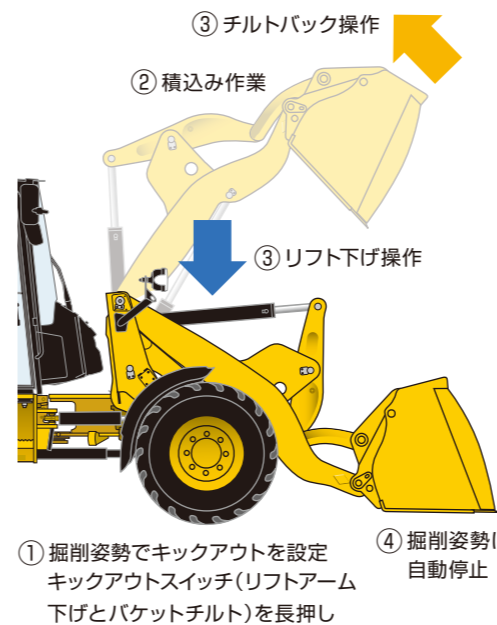
排気量が小さくなくても、出力、トルクは落ちてないから、パワフルだね。

電子制御により優れた作業効率と安全性を確保

リフトアーム、バケットが可動する全域で回転角度を測定するロータリセンサを装備。

精度の高いキックアウト(自動停止)が、リフトアーム上げ、下げ、バケットチルト(チルトバック、ダンプ両方向で有効)が可能です。任意の作業機ポジションにて、運転席の右コンソールにあるキックアウトスイッチを長押しすれば、キックアウトの設定が完了します。従来のマグネットセンサの手動調整と違い、設定のたびに運転席を降りする必要がなく、短時間で簡単に設定できます。大幅な作業効率の向上と安全で快適な作業をサポートします。

掘削姿勢でのキックアウト



積み姿勢でのキックアウト



リフトアーム用ロータリセンサ



バケット用ロータリセンサ

キックアウト設定スイッチ



VOICE /

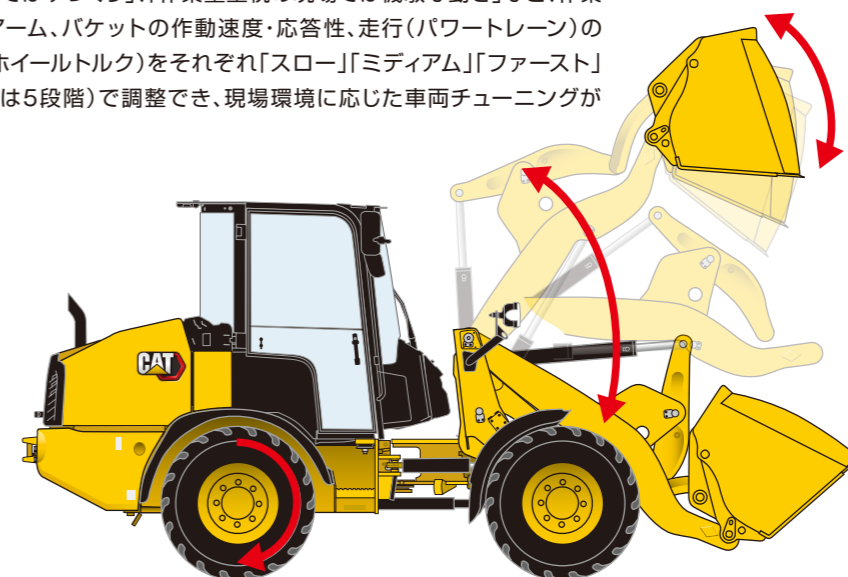
バケット、リフトアームの自動停止位置を運転席で簡単に設定できるんだね。

荷こぼれを防止するシリンダクッション機能

バケットシリンダ、リフトシリンダのストロークエンド付近でクッション機能が働き、緩やかに作動を停止させます。荷こぼれを防止するとともに快適な乗り心地を確保します。また、シリンダ寿命の延長にも貢献します。

現場・作業にあわせ、車両の動き・操作性をチューニング

「狭い現場での作業ではゆっくり」、「作業量重視の現場では機敏な動き」など、作業にあわせてリフトアーム、バケットの作動速度・応答性、走行(パワートレーン)の応答性、けん引力(ホイールトルク)をそれぞれ「スロー」「ミディアム」「ファースト」の3段階(けん引力は5段階)で調整でき、現場環境に応じた車両チューニングが可能です。



安全性と快適性を高めた次世代キャブ



1ピースフロントガラスで視界性が大幅にアップ

つなぎ目のない1ピースフロントガラスを採用し、前輪がしっかり見える下側も含め、優れた視界性を確保しています。また、ワイパーのふき取り面積を従来機の約160%に拡大し、降雨・降雪時の安全作業をサポートします。

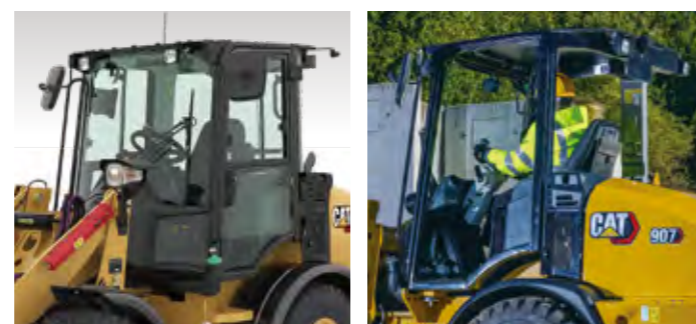


907

従来機

ROPS / FOPS規格に適合

ROPS / FOPS規格に適合したキャブ、キャノピをラインナップし、万一の転倒や落下物からオペレータを保護します。



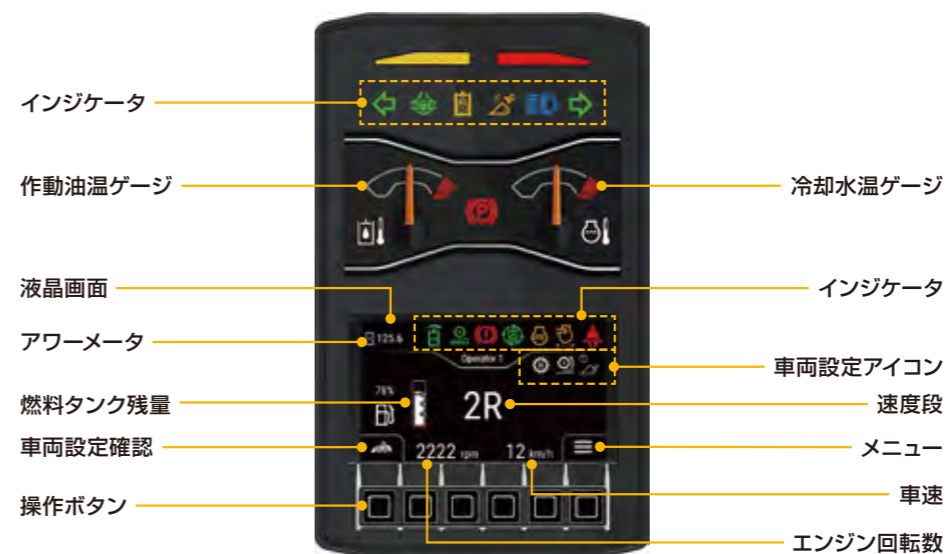
キャブ

キャノピ

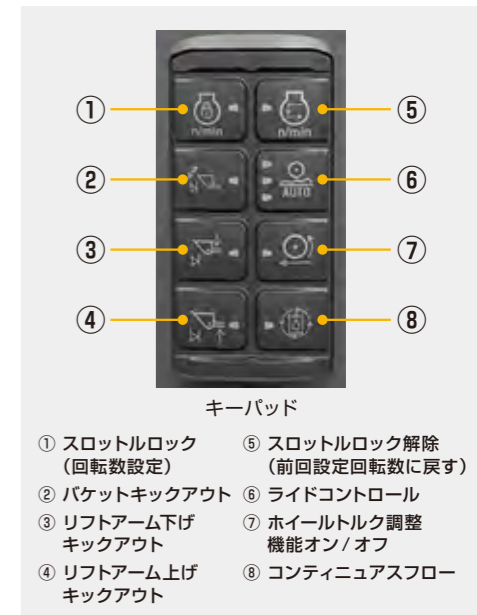
ROPS(Roll-Over Protective Structures): 転倒時運転者保護構造
FOPS(Falling-Object Protective Structures): 落下物運転者保護構造

見やすく使いやすいカラー液晶モニタを搭載

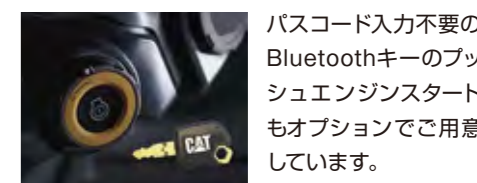
油温、水温、燃料残量、速度段など車両の状態や各種設定を一目で把握できるカラー液晶モニタをキャブ右前の支柱に搭載。モニタ下部の操作ボタンスイッチと右コンソールにあるキーパッドで各種設定が可能で、パスコードを入力してエンジンを始動するセキュリティ機能付きです。



- インジケータ
- 作動油温ゲージ
- 液晶画面
- アワーメータ
- 燃料タンク残量
- 車両設定確認
- 操作ボタン
- 冷却水温ゲージ
- インジケータ
- 車両設定アイコン
- 速度段
- メニュー
- 車速
- エンジン回転数



- キーパッド
- ① スロットルロック (回転数設定)
 - ② バケットキックアウト
 - ③ リフトアーム下げキックアウト
 - ④ リフトアーム上げキックアウト
 - ⑤ スロットルロック解除 (前回設定回転数に戻す)
 - ⑥ ライドコントロール
 - ⑦ ホールトルク調整機能オン/オフ
 - ⑧ コンティニューアスフローキックアウト



パスコード入力不要のBluetoothキーのプッシュエンジンスタートもオプションでご用意しています。

安全性と快適性をサポートする充実の装備

シートベルト



シートベルトの装着を万一忘れてもモニタの警告灯と警告音でお知らせする機能が追加された76mm幅シートベルトを採用。車外から装着が識別しやすいオレンジ色です。

ステアリング調整



①チルト方向、②テレスコピック方向に調整可能で最適な運転姿勢を確保できます。乗り降りの際にもステアリングが邪魔になりません。

※キャノピ仕様はチルト方向のみ調整可能

電動サイドミラー (オプション)



運転席右上部にある調整つまみで左右サイドミラーの角度調整が可能です。上側のミラーはくもりを防止する熱線入りです。

12V電源ソケット、USBポート (Type-A)



外部機器の電源として使用できる12V電源ソケットと各種デバイスの充電ができるUSBポート (Type-A) を2つ装備しています。

リア/フロントビューカメラ&専用モニタ (オプション)



キャブ上部の後方、もしくは前方に設置したカメラの高い視点からの映像を専用モニタで確認しながら、安全な作業が可能です。モニタにガイドラインの表示もできます。

※リアビューカメラ、フロントビューカメラの同時装着はできません。写真はフロントビューカメラの映像です。

VOICE /

フロントガラスはつなぎ目のない1枚ものだから、視界が広く見やすいね。

日常点検や整備が地上レベルから容易に

大きく開き、メンテナンス箇所へのアクセス性に優れた一体型フルオープンエンジンフードを採用

低車高ボディにより、日常点検・整備が地上レベルから容易に行えます。



VOICE /

日常点検、整備箇所へ地上から楽々アクセスできるね。

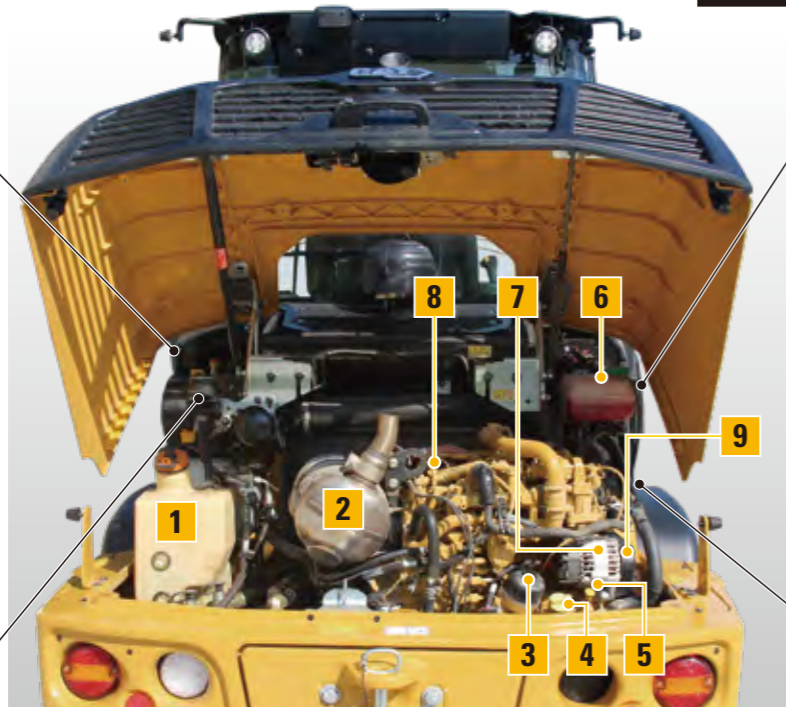
ウォーターセパレーター 一体型燃料フィルタ

燃料に混入した水やゴミを除去し、燃料系トラブルを未然に防ぎます。



ダブルエレメント エアクリーナ

ラジアルシール式エアフィルタをダブルで使用。効率良くホコリを除去します。



冷却系統アクセスドア

右アクセスドアからラジエータ、オイルクーラ、エアコンコンデンサの清掃が行えます。



デイスコネクトスイッチ

電気系統整備時の安全性を確保し、長期保管時のバッテリー上がりも防ぎます。



- | | |
|-----------------|----------------|
| 1 作動油タンク | 6 冷却水タンク |
| 2 DOC・DPF* | 7 オルタネータ |
| 3 エンジンオイルフィルタ | 8 クランクケースブリーザ |
| 4 エンジンオイル給油口 | 9 自動張り調整式駆動ベルト |
| 5 エンジンオイルレベルゲージ | |
- *DOC:ディーゼル酸化触媒
DPF:ディーゼルパティキュレートフィルタ



夜間・暗所でのメンテナンス作業に役立つエンジンベイライトも装備

充実のアプリケーション対応

多彩なオプションでカスタマイズ Cat®ワークツールにより、1台で何役もこなします。



除雪仕様



主な標準装備品

- ROPS / FOPSキャブ
- 電動サイドミラー
(熱線入り)
- オートエアコンディショナ
- ライドコントロール

主なワークツール

- アングリングブラウ
- マルチブラウ
- スノーブロー
- スノーブッシュ



スノーブッシュ



スノーブロー

畜産仕様



主な標準装備品

- クイックカブラ
- フレクリーナ
- 油圧配管 (3バルブ)
- ライドコントロール
- リバーシブルファン

主なワークツール

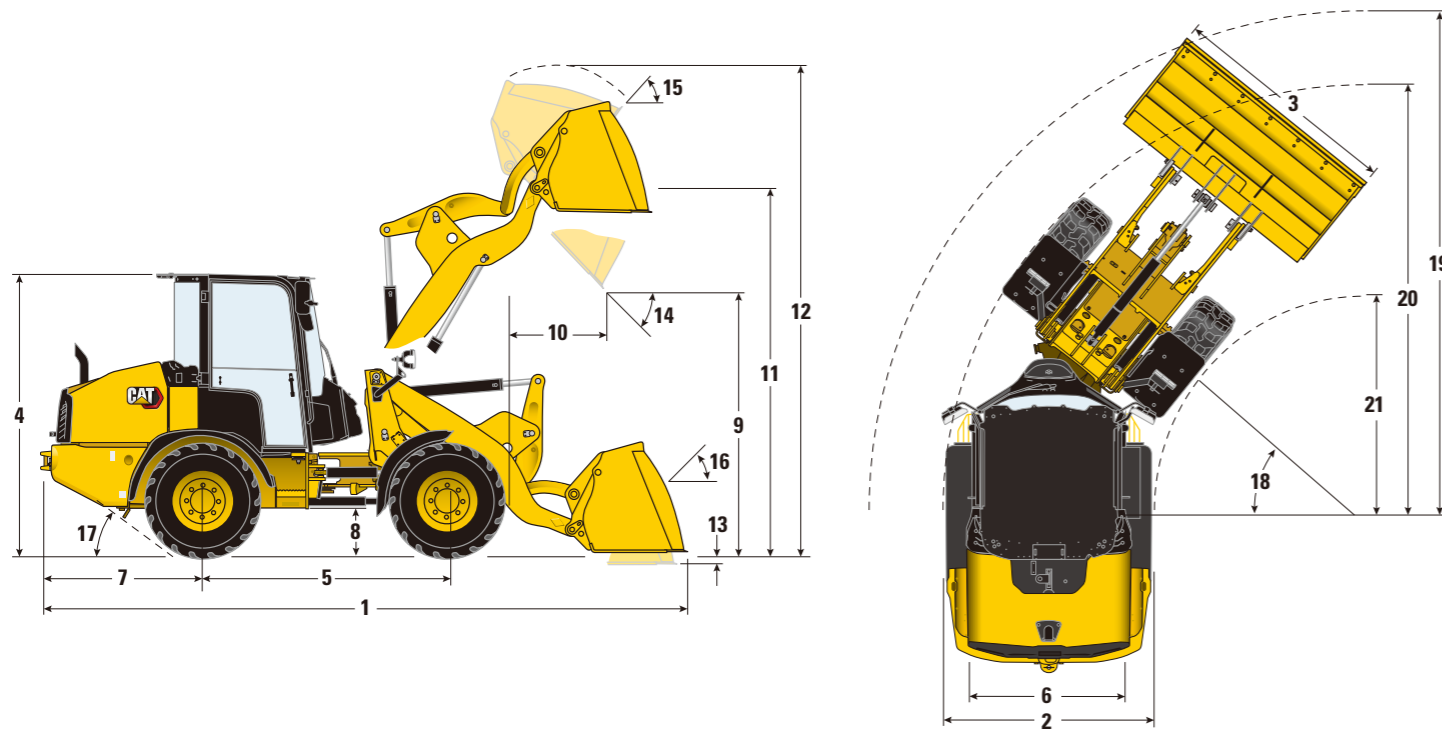
- サイドディスチャージ
バケット
- ミキシングバケット
- ペールグラブ
- ペールスピア



ミキシングバケット



ペールグラブ



	907 キャブ仕様		
	ピンオン	クイックカブラ	
運転質量	kg	5,790	
バケット容量	m ³	1.0	
常用荷重	kg	1,730	
名称	C2.8 ディーゼルエンジン (ターボチャージャー付き)		
エンジン	シリンダ数-内径×行程 4-90mm x 110mm		
総行程容積	L	2.8	
定格出力	kW	53.8	
ミッション	形式 HST (ハイドロスタティックトランスミッション)		
速度段	3速		
最高速度	前進/後進 km/h	34.0/30.0	
油圧システム	圧力 kPa	23,500	
標準フロー	流量 L/min	75	
ハイフロー	流量 L/min	115	
タイヤサイズ	405/70 R18		
ステアリング形式	フレーム屈折式 パワーステアリング		
操向角度	左右 39		
燃料タンク	L	87	
冷却システム	L	12	
容量	エンジンラックケース	L	8.8
	作動油タンク	L	44.6
	トランスミッション	L	2.4

		907 キャブ仕様	
		ピンオン	クイックカブラ
1	全長	mm	5,525
2	全幅 (車体幅)	mm	1,830
3	全幅 (バケット幅)	mm	2,050
4	全高 (キャブ上端まで)	mm	2,600
5	ホイールベース	mm	2,170
6	トレッド	mm	1,420
7	リアオーバハング	mm	1,390
8	最低地上高	mm	305
9	ダンピングクリアランス (バケット角度45度)	mm	2,510
10	ダンピングリーチ (バケット角度45度)	mm	705
11	バケットピン高さ	mm	3,250
12	全高 (バケット上昇時)	mm	4,220
13	掘削深さ	mm	80
14	ダンプ角 (最大リフト時)	度	45
15	ラックバック角 (最大リフト時)	度	50
16	ラックバック角 (キャリーポジション)	度	42
17	ディパーチャーアングル	度	30
18	アーティキュレート角	度	39
19	旋回半径 (バケット外側)	mm	4,435
20	旋回半径 (タイヤ外側)	mm	4,010
21	旋回半径 (タイヤ内側)	mm	2,120

主な標準装備品 (キャブ仕様)

- 油圧装置 (2バルブ、1レバー)
- デマンドファン
- 電子制御キックアウト (リフトアーム上げ/下げ、バケットチルト)
- シリンダクッション機能
- 速度・応答性調整
- けん引力調整
- スロットルロック
- ROPS/FOPS キャブ
- カラー液晶モニタ
- 8ボタンキーパッド
- パスコードセキュリティ (標準キー)
- ファブリックシート (機械式サスペンション)
- 76mm幅巻込み式シートベルト (インジケータ付)
- ストレージトレイ
- 12V電源ソケット
- USBポート (Type-A) 2口
- AM/FMラジオ (Bluetooth、USB、AUX)
- バックアップアラーム
- リアビューミラー
- サイドミラー
- サンバイザ
- オートエアコンディショナ
- ハロゲン前照灯
- LED作業灯 (キャブ上部 前2灯、後2灯)
- LEDブレーキランプ・後退灯
- エンジンベイルイト
- プロダクトリンク PL243
- ディスコネクトスイッチ
- オールシーズンタイヤ 405/70 R18
- ゼネラルパーパスバケット 1.0m³ (ピンオン式)
- 寒冷地仕様 (寒冷地用燃料&冷却水)

	907	
	キャブ仕様	キャノピ仕様
運転席	ROPS/FOPS キャブ	●
	ROPS/FOPS キャノピ	—
	オートエアコンディショナ	●
	ヒータ	○
	カラー液晶モニタ	●
	8ボタンキーパッド	●
	16ボタンキーパッド	○
	標準キー (パスコード入力)	●
	標準キー (プッシュスタート、パスコード入力)	○
	Bluetoothキー (プッシュスタート、パスコード入力不要)	○
	リアビューミラー	●
	リアビューカメラ&専用モニタ*	○
	フロントビューカメラ&専用モニタ*	○
	クリーパコントロール	○
	コンティニュアスフロー	○
	サイドミラー	●
	電動サイドミラー (熱線入り)	○
	ファブリックシート (メカニカルサスペンション)	●
	ビニールシート (メカニカルサスペンション)	—
	デラックスファブリックシート (エアサスペンション、ヒータ機能)	○
	プレミアムファブリックシート (エアサスペンション、ヒータ・ベンチレーション機能、ランパーサポート)	○
	AM/FMラジオ (Bluetooth、USB、AUX)	●
油圧系統	2バルブ、1レバー	●
	3バルブ、1レバー、標準フロー	○
	3バルブ、2レバー、標準フロー	○
	3バルブ、1レバー、ハイフロー	○
	4バルブ、1レバー、ハイフロー	○
	チルト 油圧ホースガード (キャノピ用)	—
バケット	ゼネラルパーパスバケット 1.0m ³ (ピンオン式)	●
	ゼネラルパーパスバケット 1.0m ³ (フック式)	○
リンケージ	ピンオン	●
	クイックカブラ	○
タイヤ	405/70 R18	●
ライト	前照灯 (ハロゲン)	●
	前照灯 (LED)	○
	作業灯 (LED) キャブ上部 前2灯、後2灯	●
	作業灯 (LED) キャブ上部 前4灯、後4灯	○
その他	デマンドファン	●
	フレクリーナ	○
	リバーシブルファン	○
	ディファレンシャルロック	○
	寒冷地仕様 (寒冷地用燃料&冷却水)	●
	プロダクトリンク PL243	●
	プロダクトリンク PLE643	○
	バックアップアラーム	●

* 同時装着不可

主なオプション装備品 (キャブ仕様)

- 油圧装置 (3バルブ、1レバー/2レバー)
- 油圧装置 (4バルブ、1レバー)
- ハイフロー
- クイックカブラ (SSLインターフェース)
- リバーシブルファン
- フレクリーナ
- ライドコントロール
- ディファレンシャルロック
- 16ボタンキーパッド
- プッシュエンジンスタート
- 標準キー/Bluetoothキー (パスコード入力不要)
- デラックスファブリックシート (エアサスペンション、ヒータ機能)
- プレミアムファブリックシート (エアサスペンション、ヒータ・ベンチレーション機能、ランパーサポート)
- 50mm幅巻込み式シートベルト
- ストレージボックス
- ストレージボックス (温度調節機能付き)
- リアビューカメラ&専用モニタ
- フロントビューカメラ&専用モニタ (オプション)
- 電動サイドミラー (熱線入り)
- リアブラインド
- ヒータ (マニュアル式)
- LED前照灯
- LED作業灯 (キャブ上部 前4灯、後4灯)
- プロダクトリンク PLE643
- クッションタイヤ 40×14-20
- 最高速: 20km/h トランスミッション (クッションタイヤ選択時)
- ゼネラルパーパスバケット 1.0m³ (フック式)
- ライトマテリアルバケット 1.3m³ (ピンオン式)
- ライトマテリアルバケット 1.2m³ (フック式)
- ワークツールハーネス
- 前照灯上部ガード
- 前照灯フルガード
- ブレーキランプ・後退灯ガード

Cat製品、ディーラサービス、業種別ソリューションの詳細については、www.cat.comをご覧ください。

AJHQ8436-01
(日本)

© 2022 Caterpillar. 無断転載を禁じます。

VisionLinkは、Trimble Navigation Limitedの商標であり、米国およびその他の国で登録されています。

記述の内容と仕様は、予告なしに変更されることがあります。写真の主要なマシンには、追加の機器が含まれている場合があります。使用可能なオプションについては、Catディーラーにお問い合わせください。

CAT、CATERPILLAR、LET'S DO THE WORK、それぞれのロゴ、"Caterpillar Corporate Yellow"、"Power Edge" と Cat "Modern Hex" トレードドレス、およびここで使用される企業と製品のアイデンティティは、キャタピラーの商標であり、許可なく使用することはできません。
www.cat.com www.caterpillar.com

労働安全衛生法に基づき機体質量3トン未満の建設機械の運転には事業者が実施する「小型車両系建設機械運転技能特別教育」の修了が必要です。
労働安全衛生法に基づき機体質量3トン以上の「車両系建設機械(整地・運搬・積込・掘削用)および(解体用)の運転」には登録教習機関の行う「技能講習」を受講し修了証の取得が必要です。

