

# 020ESR

超小旋回型ミニ油圧ショベル

**FIGA**



機械質量	1,990kg
標準バケット容量	0.046m <sup>3</sup>
エンジン定格出力	14.0kW (19PS)

キャタピラー

国土交通省第3次基準値排出ガス対策型  
国土交通省超低騒音型建設機械

# 一般土木に、管工事に、 狭い現場のコンパクトミニ。

## ファイガ FIGA 020ESR 超小旋回型



ショベルクレーン(ラバーベルト装着)

### 自己診断機能付グラフィック液晶モニター

大型画面のグラフィック液晶モニターをコンソールに配置。燃料レベル、冷却水温、エンジン回転数、時計、アワーメータ等の表示からSSキー登録や故障履歴まで、集約された機械情報が見やすく表示されます。5つの機能ボタンにより、必要な情報を簡単操作で呼び出すことができます。

- ① ユーザ設定  
各種項目のメニュー、設定、確認、変更
- ② クレーン(ショベルクレーン用)  
クレーンモードへの切替
- ③ アーム制限  
干渉防止のモード切替
- ④ 情報  
各種情報の表示
- ⑤ 表示切替  
各種表示の切替



メニュー画面 警告画面 カレンダー画面

### 盗難防止装置「SSキー」を標準装備

キーに埋め込まれたICチップのキーナンバーを機体が認識することで、はじめてエンジンが始動する盗難防止システムです。電気、油圧および燃料の3系統をロック。キー形状が同一でも未登録キーではエンジン始動ができないため安心です。



盗難防止機能作動時にはLEDの点滅により告知



万一、個別キーを紛失しても登録キー(赤キー)を差し込み、別の個別キー(黒キー)を差し込むだけで新しいキー登録が完了。紛失したキーは使用できなくなります。

### 狭い現場で作業効率を高める小回り性

#### 狭い場所でフル稼働の超小旋回型

後端旋回半径700mmと車体後部がクローラ幅内に収まり、後方を気にせず旋回できるコンパクトな機体で、狭い現場でもフル稼働。また、機体幅1,400mmで軽四ダンプが通る道幅があれば走行できます。

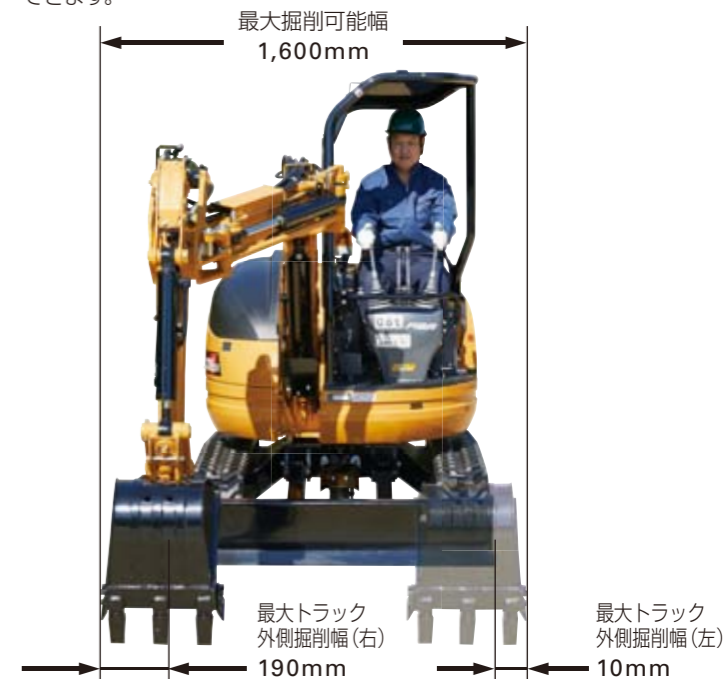
後端旋回半径  
700mm



フロント  
最小旋回半径  
700mm  
※干渉防止システム  
解除時

#### 側溝掘りの精度と効率をアップするパワーオフセットブーム

機体を正面に向けたまま、左右の車幅外掘削が可能。側溝掘りも高い精度で効率よく行えます。また、ブームのオフセットは、ペダルで容易に操作できます。



### 多用途に使える高い作業性

#### 広い用途をカバーするワイドな作業能力

広い作業範囲とクラストップレベルの掘削力で作業にゆとりで対応します。また、最適な機体バランスにより高い安定性を確保しています。

最大掘削高さ 4,630mm	最大掘削深さ 2,210mm	バケット掘削力 21.2kN (2.16tonf)
-------------------	-------------------	------------------------------

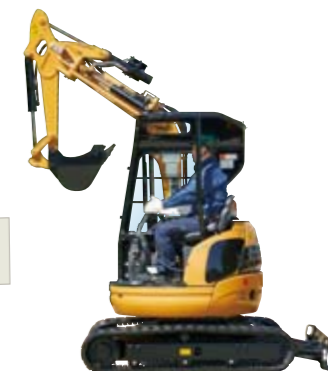
#### 大型ブレードを装備



1,400mm幅のワイドブレードを装備。アプローチ角が大きくトラックの積み降し時にも安心です。また、分割式ブレード用ホースの採用により整備・交換も容易です。

#### スムーズなダンプ積み込み性能

2トンダンプのあおり高さもクリアするゆとりのダンプクリアランスを確保。積み込み作業の効率を高めました。

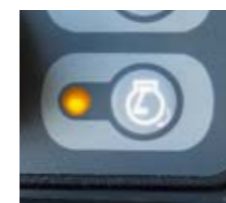


一般的な2tダンプのあおり高さ  
約1,330mm

#### アタッチメント用油圧配管(オプション)

各種アタッチメントに対応する油圧配管をオプションで用意しています。

### アイドル時の燃費を低減する自動デセル(AEC)



自動デセルスイッチ(標準装備)

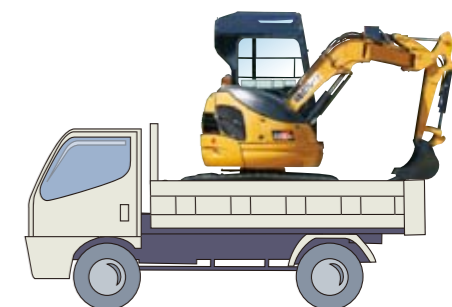
4秒以上操作レバーが中立の場合、自動でエンジン回転数が下がり、再度レバーの操作により即座にエンジン回転は元に戻ります。燃費が低減でき、騒音や排気ガスも低減されます。

### 搬送性に優れたコンパクトな機体

#### 高い搬送性

コンパクト設計により2トンダンプでの搬送性を高めています。

\*搭載時は最大積載重量、ベッセルサイズなどをご確認ください。



※仕様によっては2トンを超える場合があります。

## 高性能で快適なオペレータスペース



### TOPSキャノピを標準装備

万一の横転時などに、オペレータを保護して安全性をより高めるTOPSキャノピ（シートベルト付）を標準装備しています。

TOPS：土工機横転時保護構造（ISO、JIS）

### 細かい操作が容易なアクセルダイヤル



軽いタッチで操作できるダイヤル式。微妙なアクセルコントロールが容易です。

### 12V電源ソケットを装備



ソケットタイプの12V予備電源を標準装備しています。

### 操作パターンが変更可能なコントロールパターンクイックチェンジャを標準装備

レバーで簡単に2つの操作パターンに切替えられます。また、4つの操作方式に切替えられる4wayコントロールパターンクイックチェンジャもオプションで用意しています。



2way(標準装備)



4way(オプション)

### 安全を確保する油圧ロック



油圧ロックレバーをはね上げることで作業機（ブレードを除く）、旋回、走行をロック可能。また、油圧ロック時にしかエンジンが始動しないエンジンニュートラルスタート機構も装備しています。

### 安全性と同時に作業効率を高める干渉防止システム

バケットと運転席との接触を防止するシステム。ブーム上げ操作時に干渉領域にバケットが近づくと、アームを自動制御してブームの動きを止めることなくスムーズに回避させます。作業機が止まらず、オペレータはストレス無く操作でき作業効率を向上させます。



自動回避の設定はアタッチメントに合わせて切替可能です。グラフィックモニタの「アーム制限」ボタンにより、標準、平爪、ブレードの3モードに設定できます。



## ハイパワー、環境対応エンジン

低燃費で低騒音の高出力エンジンを搭載。国土交通省第3次基準値排出ガス対策に適合した優れた環境性能も特長です。

定格出力 14.0kW [19.0PS]



国土交通省  
第3次基準値排出ガス対策型

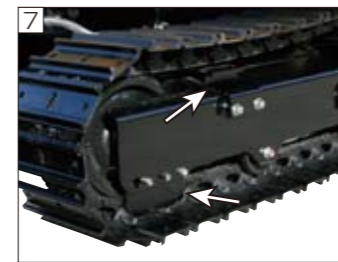


国土交通省  
超低騒音型建設機械

### エンジンの始動性を高めるオートグロー

水温を感知して、最適、最短なグロー時間でエンジン始動が可能です。

## 容易なメンテナンスと細部にわたる耐久設計



- 1 後部と右サイドカバーは開口部が大きなフルオープンタイプ。エンジン周りや燃料などの点検・整備箇所は地上から安全にアクセスできます。
- 2 旋回部への給脂は一カ所にまとめた集中リモート式です。
- 3 給脂ポイントと間隔がわかるチェックシートをブーム側面に貼付しています。
- 4 工具などが入る収納スペースをシートの下に設置しています。
- 5 ブームシリンダガードにより作業時の損傷を防止します。
- 6 走行時の振動を抑えるキャリアローラを採用しています。
- 7 ダブルグロースシュー装着機には、トラックガードと振動を抑える前後のキャリアプレート標準装備しています。

## ショベル+クレーンの多機能。 ショベルクレーン(定格荷重 0.6ton)



ショベルクレーン(ラバーベルト装着)

掘削、積込みから本格的クレーン作業まで一台でこなすショベルクレーン。多機能な作業性で、経済性で、高い安全性で管工事などの効率化に最適です。

### 吊り上げ能力

最大能力  
0.6t × 1.4m  
最小半径時  
0.6t × 0.97m

最大半径時  
0.15t × 3.3m  
最大地上揚程  
2.64m

◆ショベルクレーンは、「小型移動式クレーン」と「車両系建設機械」に該当します。

### クレーン用の機能を標準モニタに集約



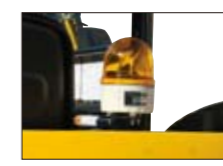
標準のグラフィックモニタでクレーンモードに切替ができます。過負荷時には、警告内容が表示され、ブザーと警告ランプでも同時に警報するので素早い対応が可能です。

### 「クレーン+走行」モードを採用



コンソール上のスイッチを押すことで、走行吊り時定格荷重に切り替わります。さらに、エンジン最高回転数が低く制限され走行も1速に固定されるため、荷を吊ったままの走行がより安全に行えます。

### 充実の安全装備



外部表示灯



吊り具収納時

- JCA規格に適合しています。
- クレーンモード時には、エンジン回転数が自動的に吊り作業に適した回転数になります。
- ブームとアームに、油圧の異常低下による急激な落下を防止する急落下防止バルブを採用しています。
- クレーンモード時には、外部表示灯が点灯し周囲に注意を促します。
- 掘削時には容易に収納できるワイヤーロープ外れ止め付全格納式フックタイプ吊り具です。

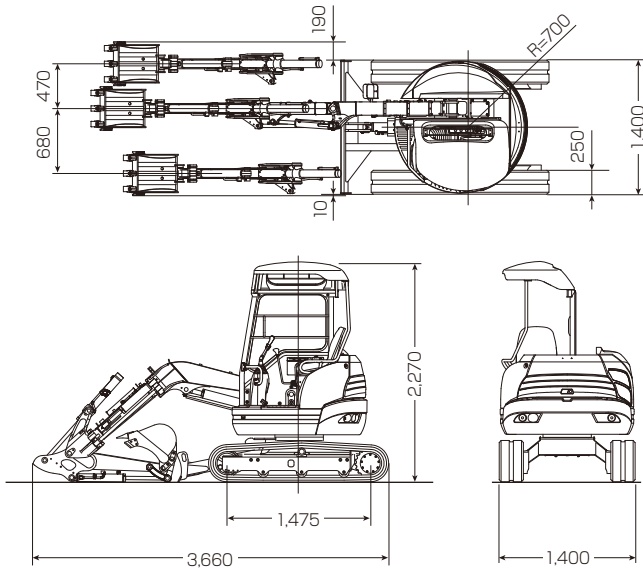
ショベルクレーン(ラバーベルト装着)

**NOTE;**

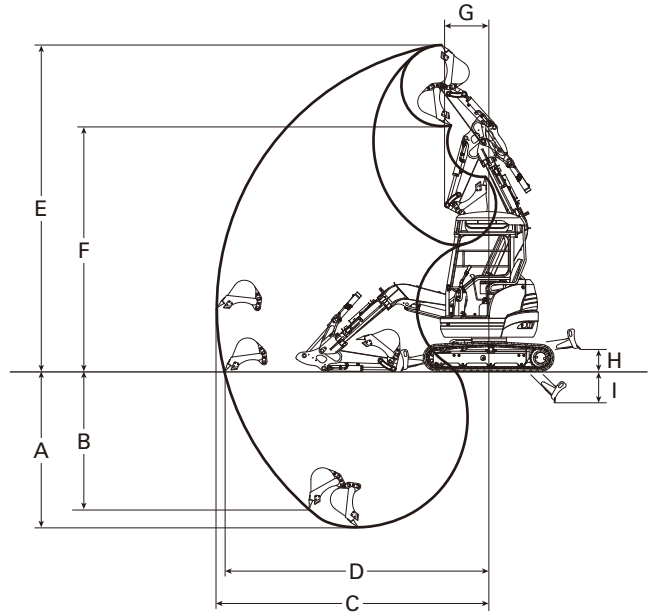
**NOTE;**

# FIGA 020ESR 超小旋回型ミニ油圧ショベル

## 外形図 (単位: mm)



## 作業範囲 (標準バケット装着時)



## 主要諸元

機種	020ESR		
	ラバーベルト	ダブルグロウサ	
機械質量	kg	1,990	2,050
機体質量	kg	1,440	1,500
標準バケット容量	m <sup>3</sup>	0.046 (新JIS)	
標準バケット幅	mm	450 (サイドカッタ無: 400)	
掘削力	アーム	kN(kgf)	12.5 (1,275)
	バケット	kN(kgf)	21.2 (2,160)
輸送時寸法	全長	mm	3,660
	全幅	mm	1,400
最低地上高	全高	mm	2,270
	後端旋回半径	mm	700
クローラ全長	mm	1,860	
	クローラ全幅	mm	1,400
旋回速度	min <sup>-1</sup> (rpm)	8.9	
走行速度 [高速 / 低速]	km/h	4.2 / 2.2	
登坂能力	度	30	
接地圧	kPa(kgf/cm <sup>2</sup> )	24.6 (0.25)	25.3 (0.26)
	名称	クボタ D1105-K3Aディーゼルエンジン	
エンジン形式	4サイクル水冷直列3気筒		
	総行程容量	ℓ	1,123
定格出力 / 回転数	kW(PS) / min <sup>-1</sup> (rpm)	14.0 (19) / 2,200 (2,200)	
ポンプ形式	可変容量ピストン式×2+定容量歯車式×1		
リリーフバルブ設定圧	MPa(kgf/cm <sup>2</sup> )	20.6 (210)	
燃料タンク(軽油)	ℓ	275	
容量	ℓ	35 (全量)	
エンジンオイル	ℓ	4.0 (フィルタ含)	
冷却水	ℓ	3.3 (リザーバタンク0.6ℓ)	

単位は国際単位系によるSI単位です。またバケット容量と掘削力は新JIS表示です。  
( )内は旧表示を併記したものです。

## キャタピラー

本社(代表) 神奈川県横浜市西区みなとみらい3-7-1 〒220-0012 TEL.045-682-3800  
(HPアドレス) [http://www.cat.com/ja\\_JP/](http://www.cat.com/ja_JP/)

労働安全衛生法に基づき機体質量3トン未満の建設機械の運転には事業者が実施する「小型車両系建設機械運転技能特別教育」の修了が必要です。

労働安全衛生法に基づき機体質量3トン以上の「車両系建設機械(整地・運搬・積込・掘削用)および(解体用)の運転」には登録教習機関の行う「技能講習」を受講し修了証の取得が必要です。

吊り上げ荷重1~5トン未満の「小型移動式クレーン」の運転、および吊り上げ荷重1トン以上の玉掛け業務には登録教習機関の行う「技能講習」を受講し修了証の取得が必要です。

CATERPILLAR, Caterpillar, CAT, Cat及びACERTはCaterpillar Inc.の登録商標です。

FIGAはキャタピラージャパン合同会社の登録商標です。

掲載写真はカタログ用にポーズをつけて撮影したものです。機械から離れる場合は必ず作業装置を接地させてください。

掲載写真は標準仕様と一部異なる場合があります。

仕様は予告なく変更することがあります。

	020ESR
A 最大掘削深さ	mm 2,210
B 最大垂直掘削深さ	mm 1,630
C 最大掘削半径	mm 3,860
D 床面最大掘削半径	mm 3,750
E 最大掘削高さ	mm 4,630
F 最大ダンプ高さ	mm 3,490
G フロント最小旋回半径	mm 700*
最大オフセット量	mm 左: 680 / 右: 470
最大トラック外側掘削幅	mm 左: 10 / 右: 190
幅	mm 1,400
フレッド高さ	mm 292
H 最大上昇量	mm 320
I 最大下降量	mm 440

\*干渉防止システム解除時

## バケットバリエーション

バケット容量	m <sup>3</sup>	新JIS表示	0.03	0.046
バケット幅	mm	サイドカッタ装着	330	450
	mm	サイドカッタ無	280	400
			幅狭	標準

## オプション

- ショベルクレーン
- ブーム高さ制限キット
- ダブルグロウサシュー
- アタッチメント用油圧配管
- 4wayコントロールパターンクイックチェンジャー

ゴムパッドシュー、アタッチメントにつきましては販売店にお問い合わせください。



本機をご使用の際は、必ず取扱説明書をよく読み、正しくお使いください。  
故障や事故などを防止する為、定期点検を必ず行ってください。

004651C2-06(JA)(0823)