

352

油圧ショベル

Next Generation



※カタログ写真はオプション品を含みます

| | 固定式足回り | 拡幅式足回り |
|----------------|-------------------|-----------|
| 運転質量 | 49,400 kg | 52,300 kg |
| エンジン定格出力 (ネット) | 330kW | |
| バケット容量 | 2.0m ³ | |

四国建販

CAT

独創的な発想による 燃費性能という恩恵



特定特殊自動車排出ガス
2014年基準適合車

国土交通省
低騒音型建設機械

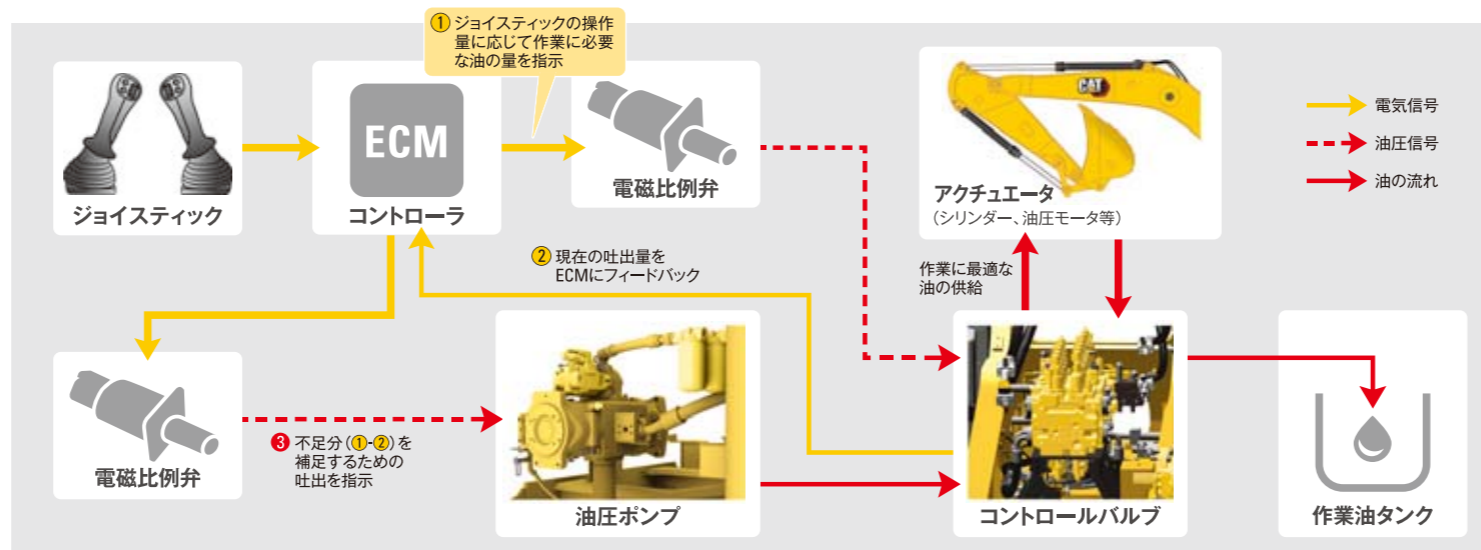
EHコントロール

Cat®油圧ショベルNext Generationシリーズでは、画期的なEH (Electric-Hydraulic) コントロール方式を採用しており、同方式における十分な実績とノウハウを有しています

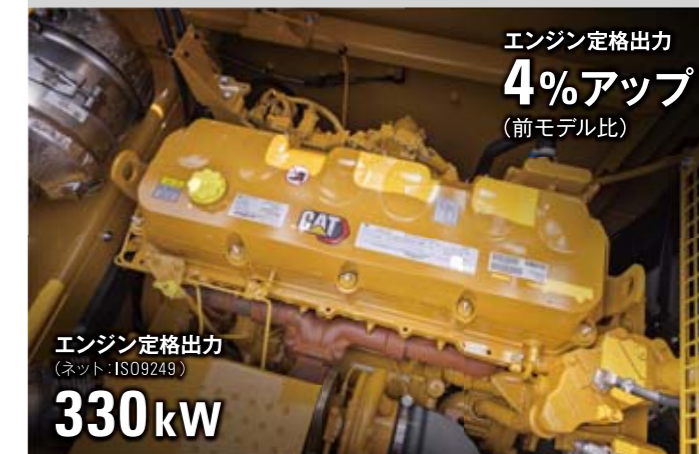
EHコントロールは、レバーの動きを電気信号としてコントローラ (ECM) に入力し、電磁比例弁を制御するコントロール方式です。きめ細かい制御により、無駄が無い優れた燃費性能を実現しています

また、同方式の採用により、パイロットポンプを削除しているため、エンジン馬力への負担が大きく軽減され、大幅な省燃費、部品点数削減によるシンプル構造化へつながっています

さらに、オペレータの好みに応じた様々な設定が可能となっており、最適な操作性や利便性を提供するとともに、本機の最新テクノロジーのベースでもあります



C13B ディーゼルエンジン



Cat® C13Bディーゼルエンジンは、DOC、DPF、尿素SCRシステムから構成されるCat®クリーンエミッションモジュールにより、特定特殊自動車排出ガス2014年基準をクリアしているクリーンなエンジンです

また、EGR (排気再循環) を採用しておらず、排気ガスを再循環させないことで、内部腐食等を防止し、かつ、EGR関連部品が削除されたことでメンテナンス性や信頼性を向上させることに成功しました

さらに、可変容量ターボにより、過給効果をも高めることで、最適なタービン出力を得られるため、相対的に低回転でピーク出力を得られます

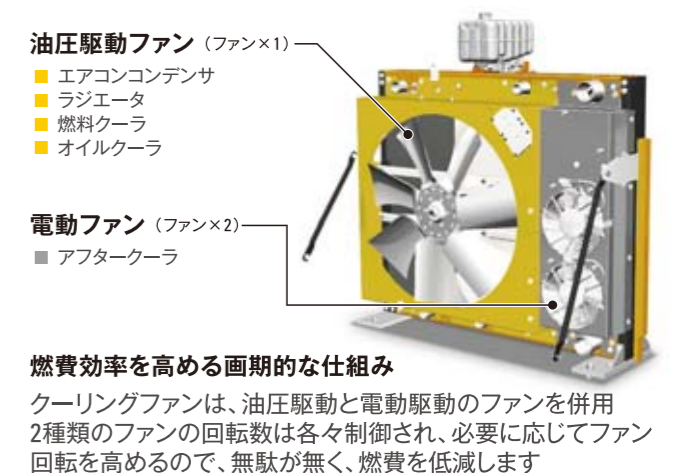
スマートモード



「生産量を維持」しつつ、無駄な燃料消費を“賢く”低減

エンジンモード「スマートモード」は、作業負荷に応じて自動的にエンジン出力を制御し、軽負荷の作業が継続した場合にエンジン出力を低減することで大幅な省燃費を達成します

ハイブリッドファン



過酷な現場に克つ キャタピラーのDNA



SD2.41m³(岩用)等の大型バケットを装着可能 オプション ※写真は2.41m岩用バケット



貫入力と耐久性に優れたNext Generationバケット



リスクの可視化 を実現する 最新テクノロジー

360度ビューカメラ オプション

4方向のカメラにより、まるで空から俯瞰しているかのようなカメラ映像を提供する「360度ビューカメラ」を標準装備しています

車両の周囲360度の状況を一目で認識できるので安全性が飛躍的に向上します



車両の前後・左右の角度もモニタで把握

| ロール角度 | | | ピッチ角度 | | |
|-------|----|------|-------|----|------|
| | | | | | |
| 0度未満 | 水平 | 0度以上 | 0度未満 | 水平 | 0度以上 |

※写真はカタログ機能説明用のために無理な姿勢をとっています
実際の作業時は十分に安全にご配慮ください



分割画面で2方向を映し出すことも可能

前後左右のカメラでリアルタイム映像

前後左右の各カメラ映像と360度ビューカメラ映像で車両の周囲を鮮明に映し出し、各カメラ単独の映像はもちろん、分割画面で2方向のカメラを同時に映すことも可能です

リアカメラはガイド線付きで遠近感がつかみやすく、カウンタウエイト方向もよく映るなど視認性に優れています

カンタン画面切替え

タッチやスワイプでカンタンにカメラ画面を切り替えることができます



リアカメラはさらにフル画面に拡大可能

フル画面でより大きく

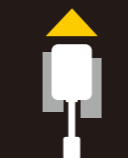
リアカメラは画面の拡大マークをタッチすることで、さらに映像を拡大し、画面いっぱい映し出します



どの方向のカメラ映像か一目で識別

モニタ画面の映像がどの方向のカメラで映しているか一目で識別できます
特に、後進時に混乱しやすい左右のカメラ映像も一目で識別可能です





180度旋回の場合

車両の向きもリアルタイム表示

車両の向きが180度旋回している場合に誤って走行レバーを誤操作するのを防止します



非常停止スイッチ

グラウンドレベルでアクセス可能な運転席最下部に配置されており、緊急時にエンジンを停止することができます



可傾式左側コンソール

ロックレバーを解除した際に左側コンソールを傾けることができるので、安全にキャブに乗降することができます



ロックレバーオートロック機能

不意にオペレータが操作レバーやペダルを動かした状態でロックレバーを解除した場合に、モニタ画面に警告がポップアップ表示され、車両の動作がロックされる機能です



シートベルト未装着表示

オペレータがシートベルト未装着の場合、モニタ画面にアイコンが表示されるので、安全管理を徹底させることができます

高解像度 タッチスクリーン式 モニタを標準装備



※写真はオプションのプレミアムシート

モニタで一元管理 自分好みにカンタン・カスタマイズ

カスタマイズできる操作性

油圧反応速度をカスタマイズ

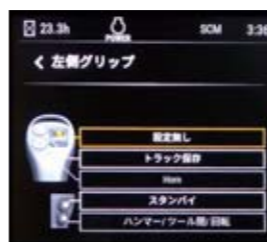
レバー操作に対する油圧の反応速度をモニタ上で選択するだけで3段階に調整することができます



ジョイスティックボタンの配置をカスタマイズ

タッチスクリーンモニタでジョイスティックの各ボタンの機能を好みに合わせてカスタマイズすることができます

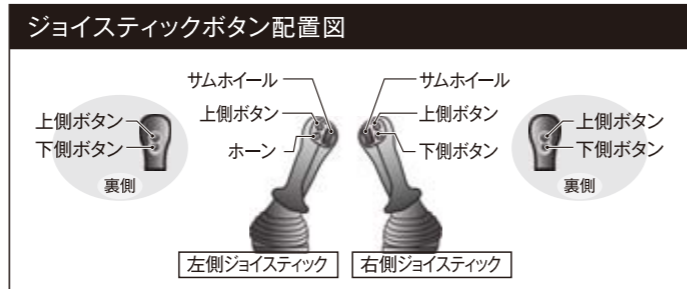
操作性が格段に向上するので作業効率が大幅に向上します



レバーパターンをカンタンに変更

タッチスクリーンモニタでタッチし、レバーパターンを選択するだけで切り替えることができます

複数のオペレータが交替で運転操作する現場で設定の手間が省けます



快適性の極み“Next Generationシート”

Next Generationシートはエアサスペンションシートを標準装備しており、クッション性に優れています

シートタイプは、「デラックス」と「プレミアム」の2タイプを選択することができます ※詳細は15ページご参照



エンジン始動ボタン



ジョグダイヤル

キーレスプッシュボタン式エンジン始動

斬新なプッシュボタンを採用し、セキュリティ認証方式は、従来型のパスワード入力に加えてBluetooth®通信を利用する方式を選択することができます



USB & AUX 12V電源



サンスクリーン(フロント)

便利なジョグダイヤル

Next Generation発売時より導入しているジョグダイヤルは、ダイヤルを回すことでモニタの数値や選択肢をラクに動かすことができるので効率的なオペレーションを実現します



ドリンクホルダ



ウェルカム足元ライト

ラジオ、エアコンコントローラはモニタの中!

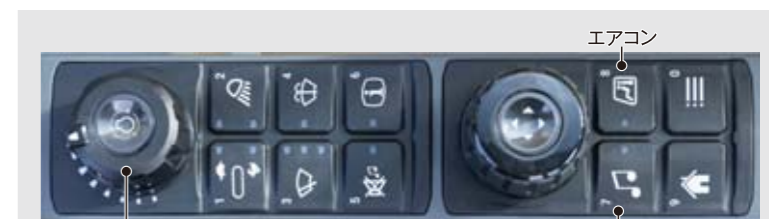
一般的には、コンソールにラジオやエアコンのコントローラがありますが、Next Generationシリーズでは、モニタで調整

例えば、右側コンソールのエアコンボタンを押すと、エアコンの調整画面がモニタに映し出され、スマホ感覚で調整可能です

また、ラジオやエアコンのコントローラがコンソールにないので、座席周りもすっきりとしています



エアコン調整画面



エンジン回転数ダイヤル

オーディオ(ラジオ、音楽)

イージーメンテナンス



長寿命オイル&フィルタ

交換間隔

エンジンオイル
エンジンオイルフィルタ
プライマリ燃料フィルタ
セカンダリ燃料フィルタ **1,000時間**

作動油リターンフィルタ **3,000時間**

作動油 **6,000時間**

ウォーターセパレータ付 プライマリ燃料フィルタ

ウォーターセパレータ付プライマリ燃料フィルタは、燃料に混入した不純物（水、ゴミ）を取り除き、燃料起因のトラブルを防止します



プレクリーナー体型エアクリーナ

耐久性も非常に優れており、樹脂製のラッチを採用しているため容易に脱着できます



メンテナンスフリーバッテリー

補水が不要で、長寿命のメンテナンスフリーバッテリーを採用しています



ディスコネクトスイッチ

電気回路を遮断できるので作業中の安全を確保し、かつバッテリーが上がるのを防止します



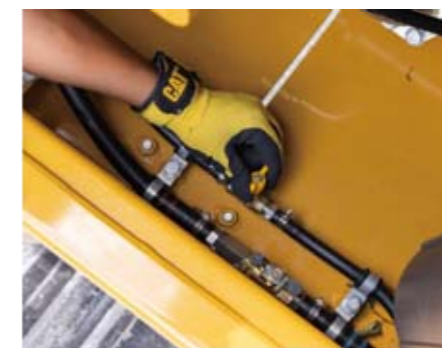
補給しやすい尿素水タンク

尿素水タンクは補給しやすい車両右側前方のステップに設置しているのでムリのない体勢で補給することができます



優れたアクセス性

日常点検箇所はアクセス性の良い場所に配置されているので効率よく安全に作業を実施できます



燃料タンクリモート式ドレンバルブ

燃料タンクから水や沈殿物を容易に排出できます



リバースファン オプション

ファンを逆転させ、クーリングコアに付着したゴミや埃を取り払うことができます

ペイロード

荷重計量機能

リアルタイムで作業の流れを止めずに計算

リアルタイムでモニタ画面にバケット内の重量とトラック積載量が表示され、重量を確認しながら作業可能です

過積載、過少積込の解消

モニタ画面名称

- | | | | |
|---|-------------|---|-------------|
| 1 | トラックID | 6 | 材料ID |
| 2 | トラック台数 | 7 | バケット杯数 |
| 3 | トラック積載量 | 8 | バケット内荷重 |
| 4 | 目標重量までの残量 | 9 | バケット積込み状況表示 |
| 5 | トラック積込み状況表示 | | |



重量の可視化

最後の1杯の数量をモニタ画面を見ながら微調整ピッタリ目標数量に

目標までの残量にピッタリとなるようにバケット内重量をモニタ画面を見ながら調整できるので、積載効率を向上させることができます



USBで簡易的なデータ抜き取りが可能

モニタにUSBを挿し、計量データを抜き取りることができるので、生産管理の強化につながります
※データはCSV形式で保存



トラックリストでトラックごとの積載量管理も可能

トラック名称、トラック積載量を登録しリスト化できます
作業時にトラックリスト中からトラックを選択するだけでよく、都度、目標トラック積載量を入力する手間が省けます
また、トラックごとにデータを採取できるので生産管理の強化につながります



再計量無しで効率化

積み込み機である油圧ショベルに計量機能があることで、トラックスケールでの計量が不要になります*
従来、トラックスケールで計量し過積載であった場合の再計量する手間を省けるので、燃料コストや作業時間の短縮につながります

材料の比重の変化にも対応

突然の気象の変化により、材の比重が変化した場合においても、ペイロードで重さを把握しているため、容量(見た目)に惑わされず過積載を防止します



マシンガイダンス オペレータをナビゲート

マシンガイダンスは目標設計施工面どおりに施工できるようモニタ画面と音でオペレータをナビゲートしてくれる機能です
キャタピラーでは、お客様のご要望に応じて3つのソリューションをご用意しています

2Dグレード

追加機器不要で、その場ですぐ使える2D機能を標準装備
ベンチマーク(基準点)を設定し、「目標深さ」と「目標勾配角度」を入力するだけでよく容易に使用できます

2Dアドバンス

2Dベーシックのように単独の施工面だけでなく連続する複数の施工面にも対応することができ、モニタ画面で断面図を描いた後に断面図どおりにマシンコントロールで施工することができます



| テクノロジー名称 | 2Dグレード | 2Dアドバンス | グレード3D |
|--------------|---------|----------|----------|
| 仕様 | 標準装備 | 専用仕様機 | 専用仕様機 |
| 3Dへのアップグレード | 複雑/コスト大 | 容易/コスト小 | - |
| 得意な地形 | 単純な地形 | やや複雑な地形 | 全て |
| 設計図面 | | 2D/データ不要 | 3D/データ必要 |
| GPSキャリブレーション | | 不要 | 必要 |
| 丁張り | | 必要最低限 | 不要 |
| 検測 | | 必要最低限 | 不要 |

マシンコントロール 操作をサポート

油圧を制御してブームやバケットを半自動でコントロール
オペレータの運転操作をサポートする機能です

法面整形コントロール

目標設定施工面どおりに施工できるよう、ブームとバケットをコントロール

ブームアシスト

ブームをコントロールして機体の浮き上がりを回避します

旋回アシスト

設定角度で自動停止するので、積込作業に最適
レバーを中立に戻せば再び旋回することが可能です

ブームアシスト



Eフェンス 作業範囲を制限

設定した作業範囲外に近づくと警告音がなり機械が自動静止、周囲の安全を確保します

- 高さ制限
- 深さ制限
- 前方制限
- キャブ干渉防止
- 旋回制限

Eフェンス旋回



仕様パターン ○は標準装備 ●はオプション ×は選択不可もしくは設定なし

| 足回り形式 | | 固定式 | | | | 拡幅式 | | | | |
|-------------|-------------------------|-------------------------------------|----|------|----|-----|----|------|----|---|
| | | 標準 | HD | 2DAD | 3D | 標準 | HD | 2DAD | 3D | |
| 仕様 | | | | | | | | | | |
| ブーム | 6.9M | ● | ● | ● | ● | ● | ● | ● | ● | |
| アーム | 3.35M | ● | ● | ● | ● | ● | ● | ● | ● | |
| バケット | 1.90㎡ 標準 | ○ | ○ | ○ | ○ | ○ | ○ | ○ | ○ | |
| | 1.90㎡ 強化型 | ○ | ○ | ○ | ○ | ○ | ○ | ○ | ○ | |
| | 2.00㎡ 標準 | ● | ○ | ● | ● | ● | ○ | ● | ● | |
| | 2.10㎡ 強化型 | ○ | ● | ○ | ○ | ○ | ○ | ○ | ○ | |
| | 2.40㎡ 強化型 | ○ | ○ | ○ | ○ | ○ | ● | ○ | ○ | |
| | 2.41㎡ 岩用 | ○ | ○ | ○ | ○ | ○ | ○ | ○ | ○ | |
| | 2.69㎡ 岩用 | ○ | ○ | ○ | ○ | ○ | ○ | ○ | ○ | |
| 足回り | 固定式足回り | 600mm ダブルグロウサシュー | ○ | ● | ○ | ○ | × | × | × | × |
| | | 750mm トリプルグロウサシュー | ● | ○ | ● | ● | × | × | × | × |
| | 拡幅式足回り | 600mm ダブルグロウサシュー | × | × | × | × | ○ | ● | ○ | ○ |
| | | 600mm トリプルグロウサシュー | × | × | × | × | ○ | ○ | ○ | ○ |
| | | 750mm トリプルグロウサシュー | × | × | × | × | ● | ○ | ● | ● |
| トラックローラ | 固定式足回り | シングルフランジローラ | ○ | ○ | ○ | ○ | × | × | × | × |
| | | ダブルフランジローラ ※左右各4個 | ● | ● | ● | ● | × | × | × | × |
| | 拡幅式足回り | ダブルフランジローラ ※左右各4個 | × | × | × | × | ● | ● | ● | ● |
| カウンタウエイト | 標準カウンタウエイト | 9.8t | ● | ● | ● | ● | ● | ● | ● | |
| ガード | トラックガード | セグメント | ● | ○ | ● | ● | ● | ○ | ● | ● |
| | | フルレンジ | ○ | ● | ○ | ○ | ○ | ○ | ○ | ○ |
| | FOGSガード | フロントガード、ヘッドガード | ○ | ○ | ○ | ○ | ○ | ○ | ○ | ○ |
| | バケットシリンダガード | | ○ | ● | ○ | ○ | ○ | ○ | ○ | ○ |
| | スィベルガード | | ● | ● | ● | ● | ● | ● | ● | ● |
| | 強化型ボトムガード | | ● | ● | ● | ● | ● | ● | ● | ● |
| | 強化型走行モータガード | | ● | ● | ● | ● | ● | ● | ● | ● |
| アイドラ | 標準 | ● | ○ | ● | ● | ● | ○ | ● | ● | |
| | 強化型 | ○ | ● | ○ | ○ | ○ | ● | ○ | ○ | |
| 油圧システム | 標準油圧システム | ● | ● | ● | ● | ● | ● | ● | ● | |
| | 共用配管 | ○ | ○ | ○ | ○ | ○ | ○ | ○ | ○ | |
| | 中圧配管 | ○ | ○ | ○ | ○ | ○ | ○ | ○ | ○ | |
| クーリングシステム | 標準ファン | ハイブリッド(油圧駆動&電動)ファン | ● | ● | ● | ● | ● | ● | ● | |
| | リバースファン機能 | | ○ | ● | ○ | ○ | ○ | ● | ○ | |
| | ラジエータスクリーン付 ラジエータ室ドア | | ○ | ● | ○ | ○ | ○ | ● | ○ | |
| テクノロジー | マシンガイダンス | 2Dベーシック | ● | ● | ● | ● | ● | ● | ● | |
| | | 2Dアドバンス | × | × | ● | ● | × | × | ● | |
| | | グレード3D | × | × | × | ● | × | × | ● | |
| | マシンコントロール | | ● | ● | ● | ● | ● | ● | ● | |
| | ペイロード | 荷重計量機能 | ● | ● | ● | ● | ● | ● | ● | |
| Eフェンス | 作業範囲制限機能 | ● | ● | ● | ● | ● | ● | ● | | |
| キャブ | デラックスキャブ | | ● | ○ | ● | ● | ● | ○ | ● | |
| | プレミアムキャブ | 2ピースフロントガラス | ○ | ○ | ○ | ○ | ○ | ○ | ○ | |
| 1ピースフロントガラス | | ○ | ● | ○ | ○ | ○ | ● | ○ | ○ | |
| キャブ装備品 | リアサンスクリーン | ※プレミアムキャブは標準装備 | ○ | ● | ○ | ○ | ○ | ● | ○ | |
| ワイパー | ラジアルワイパー ※デラックスキャブのみ | ロアワイパーなし | ● | ○ | ● | ● | ● | ○ | ● | |
| | | ロアワイパーあり | ○ | ○ | ○ | ○ | ○ | ○ | ○ | |
| | パラレルワイパー | | ○ | ● | ○ | ○ | ○ | ● | ○ | |
| セキュリティ認証 | パスコード | | ● | ● | ● | ● | ● | ● | ● | |
| | Bluetooth® | Bluetooth®キー | ○ | ○ | ○ | ○ | ○ | ○ | ○ | |
| | | Bluetooth®レシーバ | ● | ● | ● | ● | ● | ● | ● | |
| モニタ | 標準モニタ(10インチ) | 標準装備 | ● | ● | ● | ● | ● | ● | ● | |
| | 追加モニタ(10インチ) | 2Dアドバンス・グレード3D用 | × | × | ● | ● | × | × | ● | |
| カメラ | 後方&右側カメラ | | ● | ● | ● | ● | ● | ● | ● | |
| | 360度ビューカメラ | | ● | ● | ● | ● | ● | ● | ● | |
| ライト | LEDフロントライト | LEDブームライト(左右)、LEDキャブライト LED車体ライト | ● | ● | ● | ● | ● | ● | ● | |
| | 全周LEDプレミアムライト | 車両左右および後方 | ○ | ○ | ○ | ○ | ○ | ○ | ○ | |
| その他 | エンジンオイルレベルセンサー | エンジンオイルレベルを感知し、モニタで警告 | ○ | ○ | ○ | ○ | ○ | ○ | ○ | |
| | ジョイスティックステア | ジョイスティックで走行操作が可能 | ○ | ○ | ○ | ○ | ○ | ○ | ○ | |

HD=ヘビーデューティー仕様、2DAD=2Dアドバンス仕様

装備品

標準装備品

- Cat®C13Bディーゼルエンジン
- エンジン制御モード (パワー/スマート/エコ)
- オートアイドルストップ機能
- オルタネータ 115Amp
- ブレクリナー一体型ダブルエレメント式エアクリナー
- 電動燃料プライミングポンプ
- ウォーターセパレーター付プライマリ燃料フィルタ
- ハイブリッドファン (油圧及び電気駆動)
- 電子制御メイン油圧ポンプ
- 電子制御メインコントロールバルブ
- 自動暖機運転機能
- 旋回反転防止弁
- ブーム降下防止弁
- アーム降下防止弁
- 高性能作動油リターンフィルタ
- メンテナンスフリーバッテリー
- ディスコネクトスイッチ
- LEDフロントライト (ブーム左右)
- LEDフロントライト (キャブ上)
- LEDフロントライト (車体)
- スイベルガード
- 強化型ボトムガード
- 強化型走行モーターガード
- トラックガード
- 大型ハンドレール
- アンチスリッププレート
- すのこ式ステップ
- 後方カメラ、右側カメラ
- 前方カメラ、左側カメラ
- レインプロテクタ
- 高解像度フルカラー大型タッチスクリーン式モニタ
- キーレスエンジン始動ボタン
- バスコードセキュリティ認証
- Bluetooth®レシーバ
- 油圧ロックレバー
- 可傾式コンソール (左側)
- ヒーター付エアサスペンションシート
- 巻取式オレンジカラーシートベルト
- オートエアコン
- AM/FMラジオ
- Bluetooth®ステレオ
- USB、AUX
- 12V電源ソケット
- ジョグダイヤル
- エンジン回転数ダイヤル
- 間欠ワイパー
- フロントサンスクリーン
- 天窗
- 非常停止スイッチ
- ドリンクホルダ
- LED室内灯
- ウェルカム足元ライト
- 水洗い可能フロアマット
- 収納ボックス
- モニタ可能4Wayパターンチェンジャ



レインプロテクタ



大型ハンドレール



すのこ式ステップ

バケットセレクション

| リンケージ | バケットタイプ | 容量 (m³) | 幅 (mm) | アダプタタイプ × ツース本数 | 装備品 |
|-------|----------|---------|----------|-----------------|------------|
| TB | 標準 | 1.9 | 1,500 | J110 × 5 | サイドカッタ |
| | | 2.0 | 1,600 | | |
| | 強化型 (HD) | 1.9 | 1,550 | A130 × 5 | サイドバープロテクタ |
| | | 2.1 | 1,700 | | |
| | | 2.4 | 1,698 | | |
| | 岩用 (SD) | 2.41 | 1,700 | A130 × 5 | 未装着 |
| 2.69 | | 1,850 | A130 × 6 | | |

強化型 (HD)

標準タイプに対しサイドやボトム等の板厚を増加し、アダプターをサイズアップしています。表土から岩まで対応します。

岩用 (SD)

強化型に対して、ボトムウェアプレートの板厚やサイドウェアプレート面積を拡大させており、砂や破碎した花崗岩などに対応します。

Cat® アドバンスアダプタ&ツースシステム

形状を改善した新しいチップとアダプタです。脱着はハンマー不要で、作業油時間の短縮に繋がるほか、安全に作業することができます。



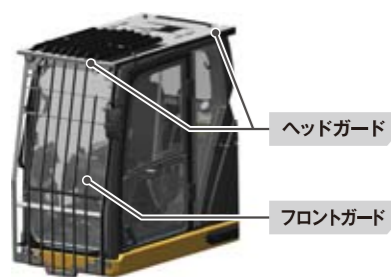
ハンマー不要
簡単に脱着可能



※写真はA130×5

オプション

FOGSガード



ヘッドガード

フロントガード

メッシュガード



フルメッシュガード

メッシュガード

ワイパー



標準装備

オプション

ラジアルワイパー

パラレルワイパー (1ピース用)

※ラジアルワイパーはデラックスキャブのみ装着可

キャブセレクション

| キャブタイプ | | デラックス | プレミアム2ピース | プレミアム1ピース |
|-----------|------------|---------------------------|---------------------------|-------------|
| シート | サスペンション | | エア | |
| | ヘッドレスト | | 有 | |
| | シートヒーター | | 有 | |
| | シートクーラ | 無 | 有 | 有 |
| | ランバーサポート調節 | メカニカル | エア | エア |
| | アームレスト調節 | | 可 (高さ&角度) | |
| フロントウィンドウ | | スライド開閉式 2ピース (70 : 30) | スライド開閉式 2ピース (70 : 30) | 固定式 1ピース |
| ワイパー | | ラジアル | パラレル | パラレル |
| 天窗 | | ポリカーボネート製 開閉式 | ポリカーボネート製 開閉式 | ガラス製 固定式 |
| サンスクリーン | フロント | | 標準装備 | |
| | リア | オプション | 標準装備 | 標準装備 |



プレミアムキャブ・パラレルワイパー



プレミアムキャブシート調節部



プレミアムキャブシート調節部



プレミアムキャブ天窗



LEDフロントライト



プレミアムライト (右) と右側カメラ



プレミアムライト (後) と後方カメラ



パスコード入力

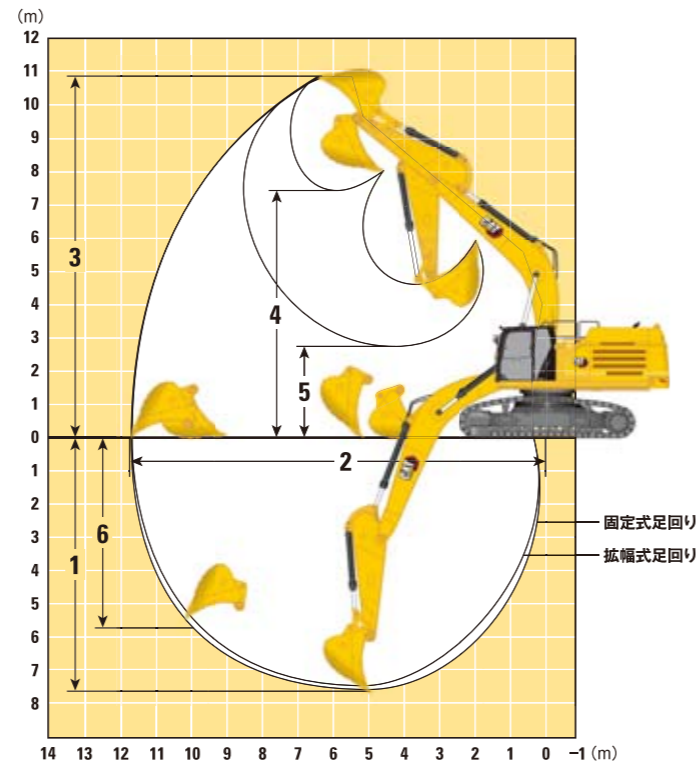
寸法

| ブーム | | 6.9m | | |
|-------|------------------|---------------|--------|-------------------|
| アーム | | 3.35m | | |
| 足回り形式 | | 固定式 | 拡幅式 | |
| 1 | ブーム高さ | 標準時 (mm) | 3,670 | 3,570 |
| | 共用配管含む | (mm) | 3,670 | 3,600 |
| | キャブ上端 | (mm) | 3,230 | 3,380 |
| | FOGSガード上端 ※オプション | (mm) | 3,370 | 3,530 |
| | ハンドレール上端 | (mm) | 3,370 | 3,530 |
| 2 | 全長 | (mm) | 11,890 | 11,820 |
| 3 | 上部旋回体幅 ※ミラー含まず | (mm) | 3,020 | |
| 4 | 後端旋回半径 | (mm) | 3,760 | |
| 5 | カウンタウエイト下端高さ | (mm) | 1,280 | 1,435 |
| 6 | 最低地上高 | (mm) | 475 | 710 |
| 7 | タンブラ中心距離 | (mm) | 4,360 | 4,340 |
| 8 | クローラ全長 | (mm) | 5,370 | 5,350 |
| 9 | クローラ中心距離 | (mm) | 2,740 | 収縮時2,390 拡幅時2,890 |
| 10 | トラック全幅 | 600mmシュー (mm) | 3,340 | 収縮時2,990 拡幅時3,490 |
| | ※ステップ含まず | 750mmシュー (mm) | 3,490 | 収縮時3,140 拡幅時3,640 |



作業範囲

| ブーム | | 6.9m | | |
|-------|----------|-------|--------|--------|
| アーム | | 3.35m | | |
| 足回り形式 | | 固定式 | 拡幅式 | |
| 1 | 最大掘削深さ | (mm) | 7,660 | 7,530 |
| 2 | 最大床面掘削半径 | (mm) | 11,730 | |
| 3 | 最大掘削高さ | (mm) | 10,820 | 10,870 |
| 4 | 最大ダンプ高さ | (mm) | 7,430 | 7,560 |
| 5 | 最小ダンプ高さ | (mm) | 2,750 | 2,880 |
| 6 | 最大垂直掘削深さ | (mm) | 5,730 | 5,150 |



仕様値

| 足回り型式 | | 固定式 | 拡幅式 | |
|--------|------------------------|---|-------------------|--|
| 運転質量 | (kg) | 49,400 | 52,300 | |
| エンジン | 名称 | Cat® C13B ディーゼルエンジン | | |
| | 形式 | 4サイクル水冷直列直噴式 ターボチャージ付、アフタークーラ付、EGRなし | | |
| | 総行程容積 | (ℓ) | 12.5 | |
| | 定格出力(ネット:ISO9249)※ | (kW/min ⁻¹) | 330 / 1,700 | |
| | 排ガス後処理装置 | | DOC + DPF + 尿素SCR | |
| 油圧装置 | メインシステム最大吐出量 | (ℓ/min) | 779 | |
| | 最大セット圧 | 作業時、走行時 (kPa) | 35,000 | |
| | 旋回時 (kPa) | 35,000 | | |
| 最高走行速度 | (km/h) | 4.5 | | |
| 登坂能力 | (度) | 35 | | |
| 旋回速度 | (rpm) | 8.3 | | |
| 掘削力 | アーム (kN) | 199 | 200 | |
| | バケット (kN) | 268 | 264 | |
| 接地圧 | 750mmトリプルグロースシュー (kPa) | 68.8 | 69.0 | |
| シュー枚数 | 足回り片側 (枚) | 52 | | |
| ローラ個数 | キャリアローラ(上部ローラ) (個) | 2 | 3 | |
| | トラックローラ(下部ローラ) (個) | 9 | | |
| 容量 | 燃料(軽油)タンク (ℓ) | 715 | | |
| | 尿素水タンク (ℓ) | 80 | | |
| | 冷却水 (ℓ) | 52 | | |
| | エンジンオイル (ℓ) | 40 | | |
| | 作動油タンク (ℓ) | 217 | | |
| | 作動油(全量) (ℓ) | 550 | | |

※エンジン定格出力(ネット)は、エンジンがファン、エアクリーナ、排ガス後処理装置オルタネータを装着した状態でエンジンフライホイールにて利用可能な数値です

[重量]

| | | |
|--------------------|---------------------|--------|
| カウンタウエイト | (kg) | 9,800 |
| 下部走行体※1 (除くシュー) | 固定式 (kg) | 10,800 |
| | 拡幅式 (kg) | 13,300 |
| シュー (両側) | 750mmトリプルグロースー (kg) | 6,040 |
| | 600mmダブルグロースー (kg) | 5,400 |
| ブームシリンダー(2本) | (kg) | 920 |
| ブーム6.9m※2 | (kg) | 4,520 |
| アーム3.35m※3 | (kg) | 2,520 |

| バケット | | (kg) | |
|----------------------|------|-------|--|
| 標準1.9m ³ | (kg) | 1,927 | |
| 標準2.0m ³ | (kg) | 1,974 | |
| 強化型1.9m ³ | (kg) | 2,346 | |
| 強化型2.1m ³ | (kg) | 2,486 | |
| 岩用2.41m ³ | (kg) | 2,567 | |
| 岩用2.69m ³ | (kg) | 2,766 | |

※1 シューを除くベースフレーム、キャリアローラ、トラックローラ等
 ※2 ライン、ピン、アームシリンダを含む
 ※3 ライン、ピン、バケットシリンダ、バケットリンケージを含む

四国建販株式会社

(カタログお問合せ先)

〒791-0054 愛媛県松山市空港通6-10-1
TEL.089-972-1481 FAX.089-973-1760
(HPアドレス) <https://shikoku-kenpan.co.jp/>

労働安全衛生法に基づき機体質量3トン未満の建設機械の運転には事業者が実施する「小型車両系建設機械運転技能特別教育」の修了が必要です。

労働安全衛生法に基づき機体質量3トン以上の「車両系建設機械(整地・運搬・積込・掘削用)および(解体用)の運転」には登録教習機関の行う「技能講習」を受講し修了証の取得が必要です。

掲載写真はカタログ用にポーズをつけて撮影したものです。機械から離れる場合は必ず作業装置を設置させてください。掲載写真は標準仕様と一部異なる場合があります。仕様は予告なく変更することがあります。

© 2021 Caterpillar, All Rights Reserved.
CAT®, CATERPILLAR, LET'S DO THE WORK, それらの各ロゴ, "Caterpillar Corporate Yellow", "Power Edge", およびCat "Modern Hex" のトレードドレスは、本書に記載されている企業および製品の識別情報と同様に、Caterpillar社の商標であり、許可なく使用することはできません



本機をご使用の際は、必ず取扱説明書をよく読み、正しくお使いください
故障や事故などを防止する為、定期点検を必ず行ってください

お問い合わせ先