

336/340

油圧ショベル

Next Generation



※カタログ写真は、海外仕様機です
また、オプション品を含みます

	336	340
運転質量	34,200 kg	35,700 kg
エンジン定格出力 (ネット)	223 kW	258 kW
バケット容量	1.4 m ³	1.5 m ³

四国建販



Next Generation シリーズ

第2章 始まる



特定特殊自動車排出ガス
2014年基準適合車



国土交通省
低騒音型建設機械
(取得予定)



2020年燃費基準
100%達成建設機械
(取得予定)



336

ハイスペック土木仕様

340

解体、碎石、
更なる積込能力アップに



エンジン馬力が大幅アップ

C7.1ディーゼルエンジン

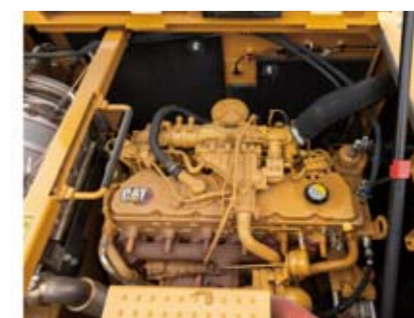
336

336に搭載されているC7.1ディーゼルエンジンは、ツインターボを装備し、エンジンに効率よく過給することができるため燃費性能に優れており、また、作業に必要な馬力を十分に供給することができます

C9.3B ディーゼルエンジン

340

C9.3Bは燃料システムを更新し、燃料効率を向上させる一方で、EGRシステムを削除することで構成部品を削減し、排気再循環による内部摩擦やオイル劣化を低減することで信頼性を高めています



C7.1 ディーゼルエンジン



C9.3B ディーゼルエンジン

前モデル比10%up
C7.1 エンジン定格出力
(ネット: IS09249)

223kW

前モデル比11%up
C9.3B エンジン定格出力
(ネット: IS09249)

258kW

耐久性も大幅アップ

ブーム・アームともに焼鈍処理を行い残留応力を除去するとともに、板厚をアップさせるなど大幅に耐久性を向上させています

オプションの強化型バケットはサイド、底面を補強した上で、標準バケットよりも大きいアダプタを装着し、耐久製・耐摩耗性に優れています

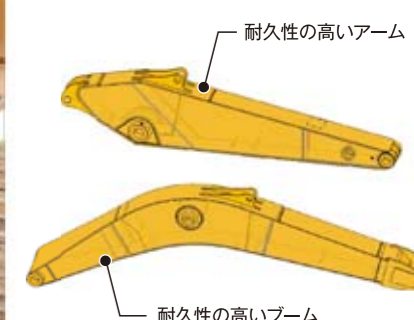
また、強化型ボトムガード、強化型走行モータガード、スィベルガードなどを装着し、外部からの耐衝撃性にも優れています

340は336にはないオプションとして強化型ブーム・強化型アームを設定し、さらに増量カウンタウエイトを選択することが可能です



強化型ボトムガード

強化型走行モータガード

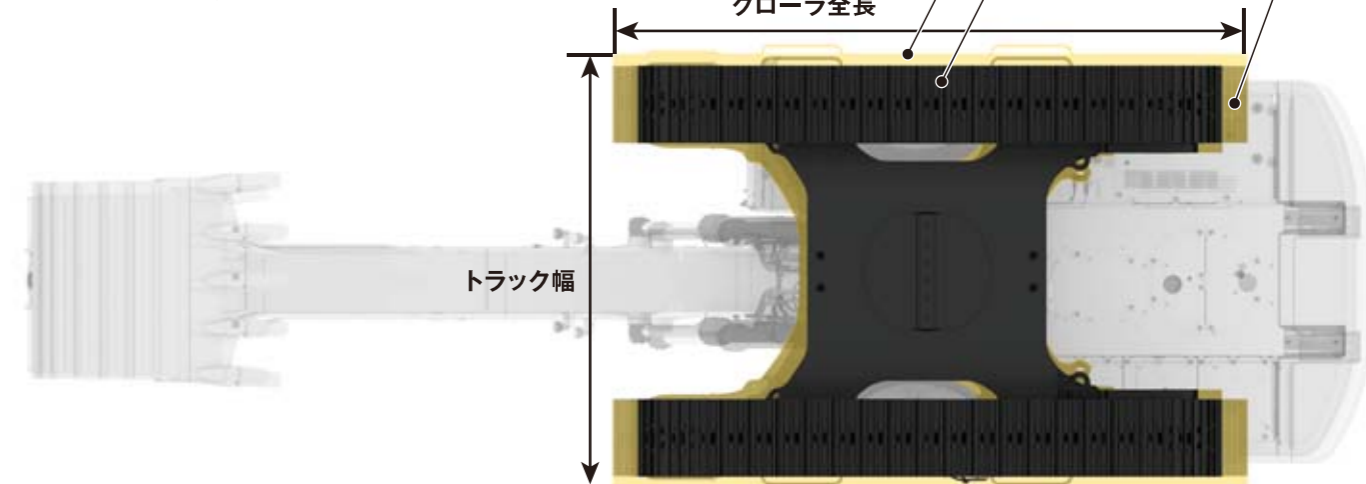


耐久性の高いアーム

耐久性の高いブーム

ロングワイドクローラを新設 340のみ

340にはロングワイドクローラを新しくオプションでご用意させていただきました
ロングワイドクローラの装着により安定性が向上し、より長いアームや大きなサイズのバケットを装着することで、更なる積込効率の向上をはかることが可能となります



モデル名	336	340	
		ロング	ロングワイド
足回りタイプ	標準	ロング	ロングワイド
クローラ全長 (mm)	4,590	5,030	5,030
トラック幅 ^{※1} (mm)	3,290	3,290	3,440

※図は合成によるイメージです

※1 700mmシュー装着の場合

独創的な発想による 燃費性能という恩恵



スマートモード



「生産量を維持」しつつ、無駄な燃料消費を“賢く”低減

エンジンモード「スマートモード」は、作業負荷に応じて自動的にエンジン出力を制御し、軽負荷の作業が継続した場合エンジン出力を低減することで大幅な省燃費を達成します

油圧駆動デマンドファン

油圧駆動ファンは冷却の必要に応じて自動でファンスピードを調整するため燃費性能に優れています

例えば、冷却の必要性が低下した場合は、自動でファンスピードが低下し、より多くのエンジン出力を作業に振り向けることができ、燃費効率が改善します



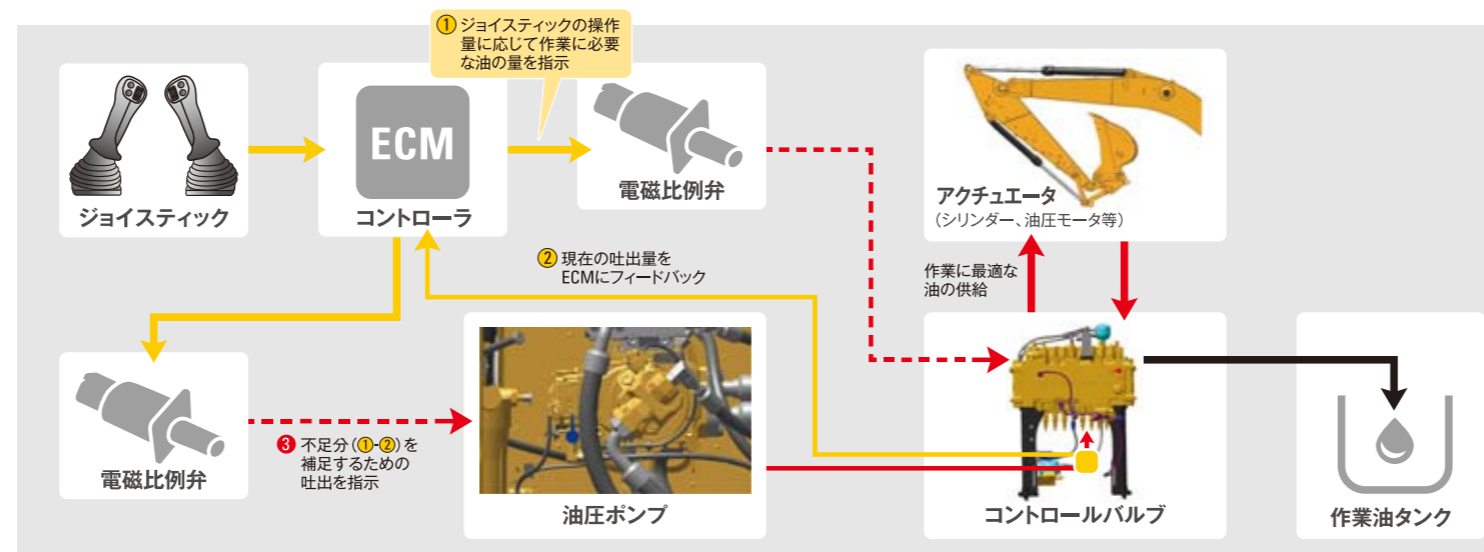
EHコントロール

Cat® Next Generation シリーズ油圧ショベルでは、画期的なEHコントロール方式を採用しており、同方式における十分な実績とノウハウを有しています

EH (Electric-Hydraulic) コントロールは、ジョイスティックの動きを電気信号としてコントローラ (ECM) に入力し、電磁比例弁を制御するコントロール方式です。きめ細かい制御により、無駄が無い優れた燃費性能を実現しています

また、同方式の採用により、パイロットポンプを削除しているため、エンジン馬力への負担が大きく軽減され、大幅な省燃費、部品点数削減によるシンプル構造化へ寄与しています

さらに、オペレータの好みに応じた様々な設定が可能となっており、最適の操作性や利便性を提供することが可能であり、本機の画期的なテクノロジーの礎にもなっています



オートアイドルストップ機能

オートアイドルストップは、一定時間アイドル状態が継続すると自動的にエンジンをシャットダウンし、無駄な燃料消費を大幅に低減する機能です

経済的なメリットだけでなく、環境への負荷を低減することで社会に大きく貢献することができます

アイドルストップの作動条件として、アイドルリング継続時間を設定可能 (1~60分の任意の分数を設定可能)



次世代のキャブ空間



ROPS : Roll-over Protective Structure (ISO 3471) 転倒時運転者保護構造

万が一の横転時、転落時の場合に、オペレータが押しつぶされないように頑強に保護するキャブ構造です



非常停止スイッチ

グラウンドレベルでアクセス可能な運転席最下部に配置されており、緊急時にエンジンを停止することができます



可傾式左側コンソール

ロックレバーを解除した際に左側コンソールを傾けることができますので、安全にキャブに乗降することができます



ロックレバーオートロック機能

不意にオペレータが操作レバーやペダルを動かした状態でロックレバーを解除した場合に、モニター画面に警告がポップアップ表示され、車両の動作がロックされる機能です



シートベルト未装着警告

オペレータがシートベルト未装着の場合、モニター画面にアイコンが表示されるので、安全管理を徹底させることができます

Next Genシートを採用

エアサスペンションシートを標準装備し、クッション性に優れているので、長時間作業においても疲労を大幅に低減します

また、調節部が多く、あらゆるオペレータの体型にフィットさせることができるため、オペレータは最適な姿勢で作業することができます。各調節部はCat®イエローで際立つため、オペレータが調節部を探すことなく利便性が高くなっています



スピーディーなエンジン始動

斬新なプッシュボタンとBluetooth®通信を利用したキーFOB*によるセキュリティ認証を採用し、容易にエンジン始動ができます

1 モニタ起動

エンジン始動リングを回しONになるとモニターやアクセサリ類が起動



2 セキュリティ認証

①パスコードまたは②キーFOB*によりセキュリティ認証を実施。キーFOBの場合は自動で認証を行うためパスコードの入力が不要。
*キーFOBはオプション



3 エンジン始動

ボタンを押すとエンジンが始動



クラス最高の装備品



ジョグダイヤルで楽々調節

モニター画面の数値を調節する際にジョグダイヤルを回したり、モニター画面の項目の移動もジョグダイヤルで上下左右に動かすことで設定時間を短縮できます



モニターでAM/FMラジオ、エアコンを調節

ラジオ、エアコンの調節は、右コンソールのラジオ、エアコンボタンを押してモニター画面に調節部を呼び出すことができるのでスピーディーかつ容易です。さらに、一般的にコンソール部に設置されている調節部が無く座席のまわりもスッキリとしています



スロットルコントローラ

ダイヤルを回すことでエンジン回転数を7段階で調節することが可能です。また、ダイヤルを垂直方向に押す度に、エンジンモード（パワー、スマート、エコ）を切り替えることができます



充実の右コンソール

キャブドアと逆側の座席右側に装備品を集中配置しているため、オペレータは容易に各装備品を見つけ出すことができます



ウェルカムライト USB&12V電源 ドリンクホルダー 足元を照らします

高解像度 タッチスクリーン式 モニタを標準装備

スマホ感覚で容易に操作



多方向を一目でモニタリング 最先端の安全テクノロジー

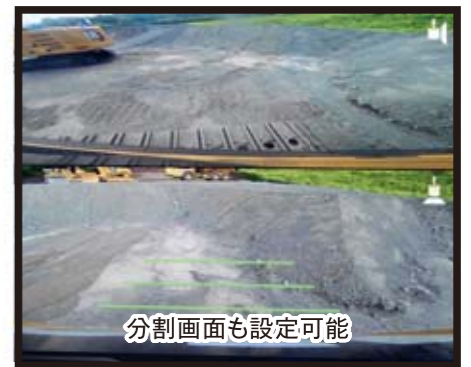


どの方向のカメラを映しているか一目瞭然



360度ビューカメラ **360°**

4方向のカメラにより、まるで空から俯瞰しているようなカメラ映像を提供する「360度ビューカメラ」を標準装備しています
車両の周囲360度の状況を一目で認識できるので安全性が飛躍的に向上します



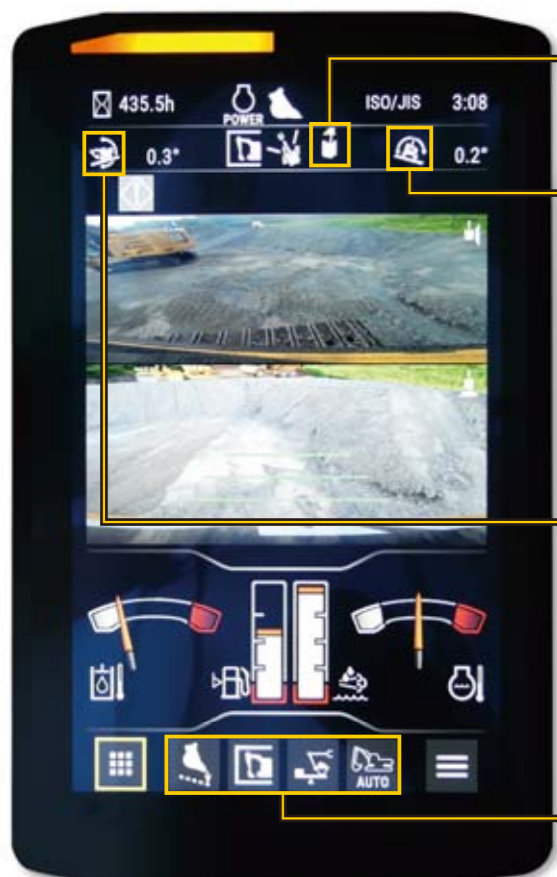
分割画面も設定可能



前後左右のカメラもフル画面で



画面タッチでカンタンに画面切替



車両の向き表示

機体が逆向きで、崖の近く等危険な場所に駐機している場合等に、画面で確認することができます



ロール角とピッチ角の表示

ロール角度



ピッチ角度



ショートカットボタン

使用頻度の高い項目はホーム画面の「ショートカットボタン」からダイレクトにアクセスすることができます

計器類も鮮明に表示

作動油温度計、燃料計、尿素水計、エンジンクーラント温度計をモニタホーム画面に分かりやすく表示しています

モニタでカスタマイズできる操作性

油圧反応速度 をカスタマイズ

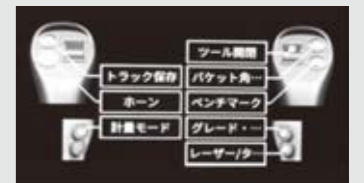
レバー操作に対する油圧の反応速度をモニタ上で選択するだけで3段階に調整することができます



ジョイスティックボタンの配置 をカスタマイズ

タッチスクリーンモニタでジョイスティックの各ボタンの機能を好みに合わせてカスタマイズすることができます

操作性が格段に向上するので作業効率が大幅に向上します

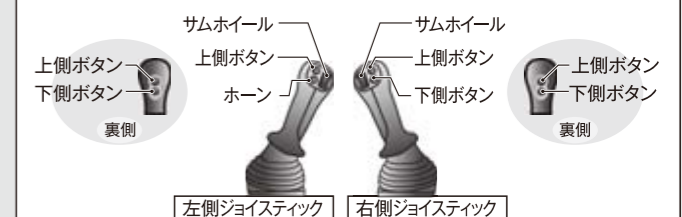


レバーパターン をモニタでカンタン設定

タッチスクリーンモニタでタッチし、レバーパターンを選択するだけで切り替えることができます

複数のオペレータが交替で運転操作する現場で設定の手間が省けます

ジョイスティックボタン配置図



マシンガイダンス

マシンガイダンスは目標設計施工面どおりに施工できるようモニター画面と音でオペレータをナビゲートしてくれる機能です。キャピタラーでは、お客様のご要望に応じて3つのソリューションをご用意しています。

※アップグレードにてグレード3Dへ対応可能

2Dベーシック

取扱が容易で追加機器が不要

追加機器不要で、その場ですぐ使える2D機能を標準装備

ベンチマーク(基準点)を設定し、「目標深さ」と「目標勾配角度」を入力するだけでよく容易に使用できます。



標準装備

アップグレード可能※

- 得意な地形 単純な地形
- 設計図面 2D/データ不要
- GPSキャリブレーション 不要
- 丁張り/検測 必要最低限
- 3Dアップグレード コスト大



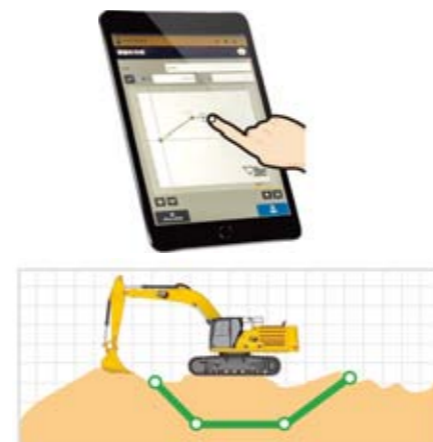
IMU: 慣性計測装置 (Inertial Measurement Unit)
AMR: 磁気センサ (Anisotropic Magneto Resistive)

2Dアドバンス

連続する施工面にも対応

2Dベーシックのように単独の施工面だけでなく連続する複数の施工面にも対応することができ、モニター画面で断面図を描いた後に断面図どおりにマシンコントロールで施工することができます。

2Dアドバンスは、連続する複数の施工面に対して「一筆書き」でマシンコントロールでの施工が可能です。



2Dアドバンス

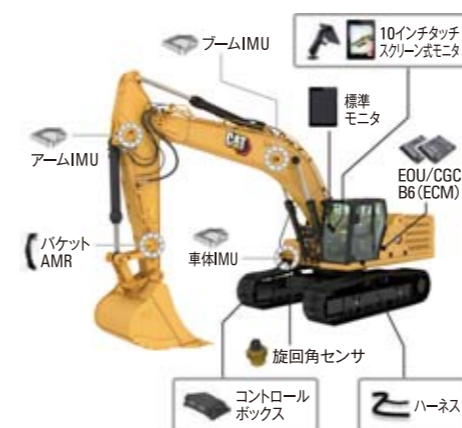
小段付法面施工



専用仕様機

アップグレード可能※

- 得意な地形 やや複雑な地形
- 設計図面 2D/データ不要
- GPSキャリブレーション 不要
- 丁張り/検測 必要最低限
- 3Dアップグレード コスト小



グレード3D

3D施工専用仕様

丁張りが不要で、現場への人員の立入りがほとんど無く安全性が飛躍的に向上します。

切り出し位置の割り出しが容易で、測位衛星から機械の情報を得て常に機械の位置を把握します。

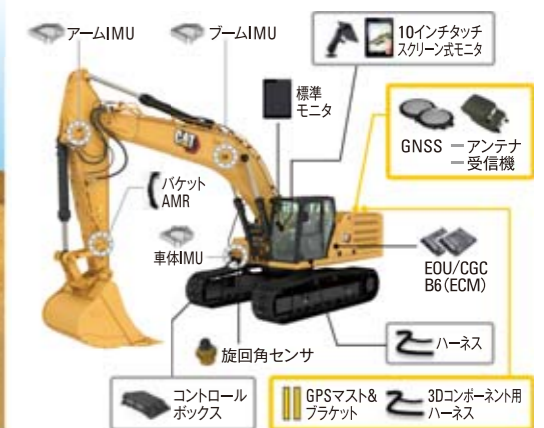
現場の測量データを計測し、目標設計データと比較することで出来形管理が可能です。



専用仕様機

i-Construction

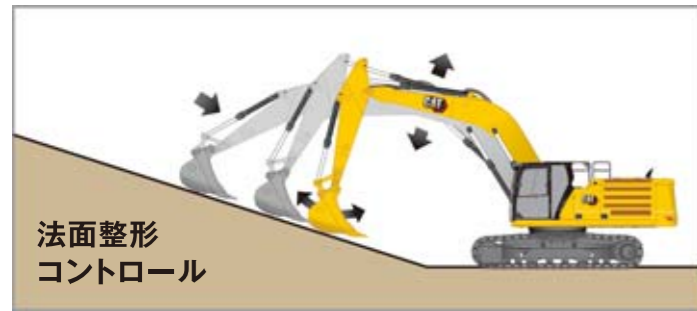
- 得意な地形 全て
- 設計図面 3D/データ必要
- GPSキャリブレーション 必要
- 丁張り/検測 不要



マシンコントロール

油圧を制御してブームやバケットを半自動でコントロール
オペレータの運転操作をサポートする機能です

バケット&グレードアシスト



法面整形
コントロール

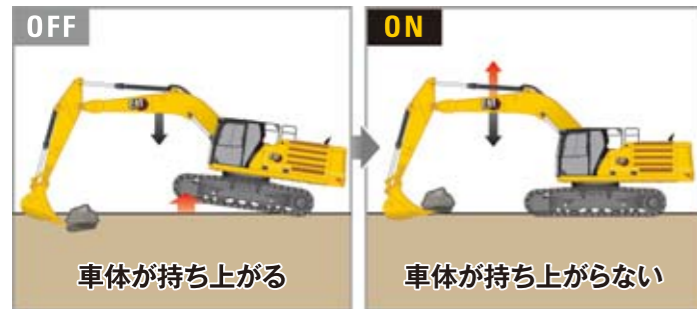
目標設定施工面どおりに施工できるよう、ブームとバケットをコントロール



掘り過ぎ防止
コントロール

ブームを自動でコントロールし、目標設定施工面より掘り過ぎないようにコントロール

ブームアシスト

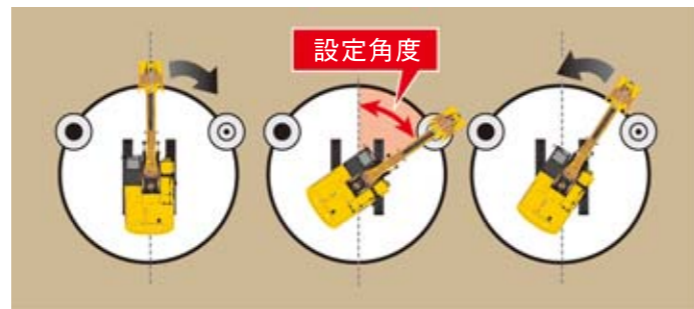


OFF
車体が持ち上がる

ON
車体が持ち上がらない

ブームをコントロールして機体の浮き上がりを回避します

旋回アシスト



設定角度

設定角度で自動停止するので、積込作業に最適
レバーを中立に戻せば再び旋回することが可能です

ペイロード

リアルタイムで
作業の流れを止めずに計量

リアルタイムでモニタ画面にバケット
内の重量とトラック積載量が表示され、
重量を確認しながら作業可能です

過積載、過少積込の解消



USBで簡易的な
データ抜き取りが可能

モニタにUSBを挿す、計量データを抜き取り
ることができるので、生産管理の
強化につながります



Eフェンス

周囲の安全を確保

設定した作業範囲外に近づくと
警告音がなり機械が自動静止、
周囲の安全を確保します



旋回



高さ
深さ



キャブ干渉



前方

1 1杯目～最後の1杯前まで



目標トラック積載量を10.0tに設定し、トラック
に積み込んだ7.5tを差し引いた目標までの
残量は2.5tになりました

目標トラック積載量 トラック積載量 目標までの残量
10.0t - 7.5t = 2.5t

2 最後の1杯を調整



チップオフ機能

残量にピッタリとなるようにバケット内重量
をモニタ画面を見ながら調整できます

バケット積載量 **3.2t → 2.5t**

目標までの残量 **2.5t**

3 最後の1杯を積込んだ後に ストア(保存)を押して完了



チップオフ機能により、目標トラック積載量に
ピッタリの重量を積み込むことができました

バケット積載量 **2.5t → 0.0t**

目標までの残量 **0.0t**

※本機能は計量法に準拠しておらず、数値はあくまでも目安となります

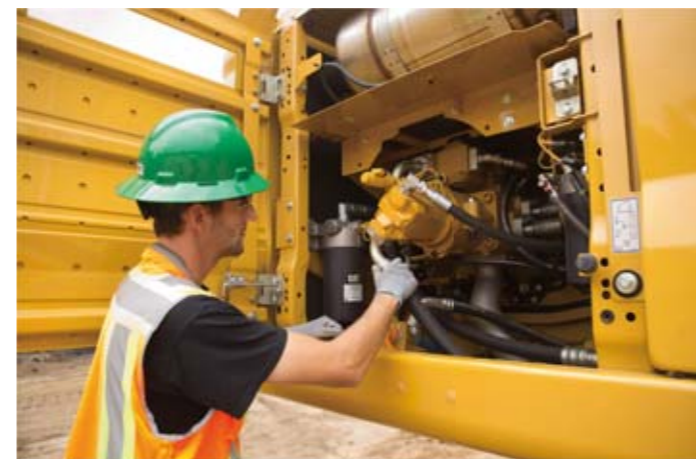


メンテナンス

広々とした作業スペース

エンジンフードが大きく、広範囲のサービスポイントに容易にアクセスすることが可能です

また、エンジンフードはガススプリングを採用しているため軽々と持ち上げられ、作業者の負担を軽減します



ポンプ室(車両右側後方)

長寿命フィルタ・オイル

	交換間隔
■ エンジンオイルフィルタ交換	1,000 時間
■ エンジンオイル交換	1,000 時間
■ 燃料フィルタ交換	1,000 時間
■ 作動油リターンフィルタ交換	3,000 時間
■ 作動油交換	6,000 時間

フィルタ類等 サービスポイントを集中配置

ポンプ室には各種フィルタ(燃料フィルタ、エンジンオイルフィルタ等)や、サンプリングポートなどサービスポイントを集中配置し、EH化により部品点数が少ないため、ポンプ室もスッキリとしており作業しやすくなっています

また、グラウンドレベルで各サービスポイントにアクセスできるので安全に作業することができます

ウォータセパレータ付プライマリ燃料フィルタ

燃料のろ過システムは、プライマリ燃料フィルタとセカンダリ燃料フィルタから構成し、ウォータセパレータ付プライマリ燃料フィルタは、燃料に混入した不純物(水、ゴミ)を取り除き、燃料起因のトラブルを防止します



プレクリーナー一体型エアクリーナ

プレクリーナーとダブルエアエレメントが一体となった新型エアクリーナを装備



耐久性も非常に優れており、樹脂製のラッチを採用しているため容易に脱着できます

リバースファン オプション

ファンを逆転させ、クーリングコアに付着したゴミや埃を取り払います



任意のタイミングで作動できる「手動」と稼働間隔等をあらかじめ設定しておくことで稼働する「自動」が選択でき、いずれもモニタで簡単に設定、実行できます



転落事故を防ぐ安全装備

車両右側の階段(ステップ)とデッキに大型ハンドレールを設置しています



また、ステップには滑り止め対策を施しており、雨天時や結露により足元がすべりやすい条件において転落事故を未然に防ぎます



ディスコネクトスイッチを標準装備

電気回路を遮断できるので作業中の安全を確保し、かつバッテリーが上がるのを防止します



メンテナンスフリーバッテリー

補水が不要で、長寿命のメンテナンスフリーバッテリーを採用しています



補給しやすい尿素水

尿素水タンクは補給しやすい車両右側前方のステップに設置しているためムリのない体勢で補給することができます

VisionLink® Unified Suite

車両管理の他にも生産・施工・安全に関わる現場業務は VisionLink®でタイムリーに総合業務管理が可能

- 機械の稼働状況や運転情報だけでなく、施工管理や生産性・安全性の情報を確認・管理することができます
- 施工現場とお客様オフィスをリアルタイムに結び、行き届いたマネジメントをサポートします

ご利用にあたって

- VisionLink®のご利用、お申し込みは各販売店までお問い合わせください

生産管理

- ▶ 車両サイクルタイム確認
- ▶ 積み込みサイクル状況



生産管理画面

施工管理

- ▶ 施工管理
- ▶ ICT利用による 施工履歴情報
- ▶ 出来形管理



施工管理画面

安全管理

- ▶ 車両運行・稼働情報
- ▶ 車両接近情報
- ▶ シートベルト着用情報

			標準	ガード	2DAD※	3D
ブーム アーム	リーチブーム	R6.5m	●	●	●	●
	リーチアーム	R2.8m	○	○	○	○
		R3.2m	●	●	●	●
		R3.9m	○	○	○	○
バケット ※詳細は19ページご参照	1.4m標準	サイドカッタ	●	○	●	●
	1.4m強化型	サイドバープロテクタ	○	●	○	○
		サイドカッタ	○	○	○	○
	1.5m標準	サイドカッタ	○	○	○	○
	1.5m強化型	サイドカッタ	○	○	○	○
	1.6m標準	サイドカッタ	○	○	○	○
1.88m強化型	サイドバープロテクタ	○	○	○	○	
足回りシステム	標準クローラ		●	●	●	●
シュー	600mmダブルグロースシュー		○	●	○	○
	700mmトリプルグロースシュー		●	○	●	●
	800mmトリプルグロースシュー		○	○	○	○
カウンタウエイト	6.8t		●	●	●	●
ガード	トラックガイディング ガード	センター	●	○	●	●
		フルレングス	○	●	○	○
	強化型ボトムガード		●	●	●	●
	強化型走行モータガード		●	●	●	●
	スイベルガード		●	●	●	●
	バケットシリンダガード		○	●	○	○
	FOGSガード	フロントガード・ヘッドガード	○	○	○	○
油圧システム	共用配管・ブレーカリターンフィルタなし		○	○	○	○
	共用配管・ブレーカリターンフィルタ付		○	○	○	○
	中圧配管		○	○	○	○
クーリングシステム	油圧駆動ファン		●	●	●	●
	リバースファン		○	○	○	○
	ラジエータスクリーン付きラジエータ室ドア		○	○	○	○
テクノロジー	マシンガイダンス	2Dベーシック	●	●	●	●
		2Dアドバンス	×	×	●	●
		グレード3D	×	×	×	●
	マシンコントロール		●	●	●	●
	ベイロード	荷重計量機能	●	●	●	●
Eフェンス	作業範囲制限機能	●	●	●	●	
キャブ ※詳細は19ページご参照	デラックスキャブ		●	●	●	●
	プレミアムキャブ	2ピースフロントガラス	○	○	○	○
1ピースフロントガラス		○	○	○	○	
キャブ装備品	リアサンスクリーン ※プレミアムキャブは標準装備		○	○	○	○
ワイパー	ラジアルワイパー ※デラックスキャブのみ	ロアワイパーなし	●	○	●	●
		ロアワイパーあり	○	●	○	○
	パラレルワイパー ※プレミアムキャブのみ		○	○	○	○
セキュリティ認証	パスコード		●	●	●	●
	Bluetooth®	Bluetooth®キー	○	○	○	○
		Bluetooth®レシーバ	●	●	●	●
標準モニタ	10インチ		●	●	●	●
追加モニタ	2Dアドバンス・グレード3D用		×	×	●	●
カメラ	後方&右側カメラ		●	●	●	●
	360度ビューカメラ		●	●	●	●
ライト	LEDブームライト(左右)、LEDキャブライト、LED車体ライト		●	●	●	●
	全周囲LEDプレミアムライト		○	○	○	○

※2DAD=2Dアドバンス

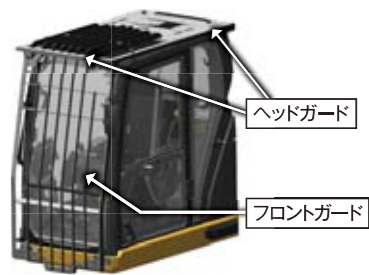
標準装備品 (336、340共通)

- ディーゼルエンジン
- エンジン制御モード (パワー/スマート/エコ)
- オルタネータ 115Amp
- ブレクリナー体型
ダブルエレメント式エアフィルタ
- 油圧駆動ファン
- 電子制御メインコントロールバルブ
- 電子制御メイン油圧ポンプ
- 電動燃料プライミングポンプ
- ウォータセパレータ付プライマリ燃料フィルタ
- メンテナンスフリーバッテリー
- ディスconnectスイッチ
- LEDフロント作業灯
- Bluetooth®レシーバ
- スイベルガード
- 強化型ボトムガード
- 強化型走行モータガード
- 高解像度フルカラー
タッチスクリーン式モニタ
- キーレスエンジン始動ボタン
- 可傾式左側コンソール
- ヒータ付エアサスペンションシート
- 巻取式シートベルト
- オートエアコン
- AM/FMラジオ
- Bluetooth®ステレオ
- 12V電源ソケット
- エアサスペンションシート
- ジョグダイヤル
- エンジン回転数コントローラ
- 間欠ワイパー
- フロントサンスクリーン
- 天窓
- 非常停止スイッチ
- ドリンクホルダ
- LED室内灯
- ウェルカム足元ライト
- 水洗い可能フロアマット
- 収納ボックス
- 4Wayバターンチェンジャ

				標準	解体	砕石	ロングW※1	2DAD※2	3D
ブーム	リーチブーム	R6.5m標準		●	○	○	○	●	●
		R6.5m強化型		○	●	●	●	○	○
アーム	リーチアーム	M6.18m		○	○	○	○	○	○
		R2.8m標準		○	○	○	○	○	○
		R2.8m強化型		○	○	○	○	○	○
		R3.2m標準		●	○	○	○	●	●
		R3.2m強化型		○	●	●	●	○	○
	R3.9m標準		○	○	○	○	○	○	
R3.9m強化型		○	○	○	○	○	○		
バケット ※詳細は19ページご参照	リーチアーム用	M2.55m		○	○	○	○	○	○
		1.4m標準	サイドカッタ	○	○	○	○	○	○
		1.4m強化型	サイドバープロテクタ	○	○	●	○	○	○
		1.5m標準	サイドカッタ	●	○	○	○	●	●
		1.5m強化型	サイドカッタ	○	●	○	○	○	○
	1.6m標準	サイドカッタ	○	○	○	○	○	○	
	1.88m強化型	サイドバープロテクタ	○	○	○	●	○	○	
マスアーム用	1.9m強化型	サイドバープロテクタ	○	○	○	○	○	○	
	2.0m強化型	サイドカッタ	○	○	○	○	○	○	
足回りシステム	ロングクローラ		●	●	●	○	●	●	
	ロングワイドクローラ ※800mmシューは装着不可		○	○	○	●	○	○	
シュー	600mmダブルグロースシュー		○	●	●	○	○	○	
	700mmトリプルグロースシュー		●	○	○	○	●	●	
	800mmトリプルグロースシュー		○	○	○	○	○	○	
	800mmトリプルグロースシュー強化型		○	○	○	○	○	○	
トラックローラ	シングルフランジローラ		●	○	○	○	●	●	
	ダブルフランジローラ		○	●	●	●	○	○	
カウンタウエイト	標準6.8t	標準フレーム	●	○	○	○	●	●	
	増量7.56t	強化型フレーム	○	●	●	●	○	○	
ガード	トラックガイディング ガード	セグメント	●	○	○	○	●	●	
		フルレングス	○	●	●	●	○	○	
	強化型ボトムガード		●	●	●	●	●	●	
	強化型走行モータガード		●	●	●	●	●	●	
	スイベルガード		●	●	●	●	●	●	
	バケットシリンダガード		○	●	●	●	○	○	
	FOGSガード	フロントガード・ヘッドガード	○	○	○	○	○	○	
油圧システム	共用配管・ブレーカリターンフィルタなし		○	●	○	○	○	○	
	共用配管・ブレーカリターンフィルタ付		○	○	○	○	○	○	
	中圧配管		○	○	○	○	○	○	
クーリングシステム	油圧駆動標準ファン		●	●	●	●	●	●	
	リバースファン		○	●	○	○	○	○	
	ラジエータスクリーン付きラジエータ室ドア		○	●	●	●	○	○	
テクノロジー	マシンガイダンス	2Dベーシック	●	●	●	●	●	●	
		2Dアドバンス	×	×	×	×	●	●	
		グレード3D	×	×	×	×	×	●	
	マシンコントロール		●	●	●	●	●	●	
	ベイロード	荷重計量機能	●	●	●	●	●	●	
Eフェンス	作業範囲制限機能	●	●	●	●	●	●		
キャブ ※詳細は19ページご参照	デラックスキャブ		●	●	○	○	●	●	
	プレミアムキャブ	2ピースフロントガラス	○	○	○	○	○	○	
		1ピースフロントガラス	○	○	○	○	○	○	
キャブ装備品	リアサンスクリーン ※プレミアムキャブは標準装備		○	○	○	○	○	○	
ワイパー	ラジアルワイパー ※デラックスキャブのみ	ロアワイパーなし	●	○	○	○	●	●	
		ロアワイパーあり	○	○	○	○	○	○	
	パラレルワイパー ※プレミアムキャブのみ		○	○	○	○	○	○	
セキュリティ認証	パスコード		●	●	●	●	●	●	
	Bluetooth®	Bluetooth®キー	○	○	○	○	○	○	
		Bluetooth®レシーバ	●	●	●	●	●	●	
標準モニタ	10インチ		●	●	●	●	●	●	
追加モニタ	2Dアドバンス・グレード3D用		×	×	×	×	●	●	
カメラ	後方&右側カメラ		●	●	●	●	●	●	
	360度ビューカメラ		●	●	●	●	●	●	
ライト	LEDブームライト(左右)、LEDキャブライト、LED車体ライト		●	●	●	●	●	●	
	全周囲LEDプレミアムライト		○	○	○	○	○	○	

※1 ロングW=ロングワイドクローラ ※2 2DAD=2Dアドバンス

FOGSガード オプション



メッシュガード オプション



全周囲LED オプション



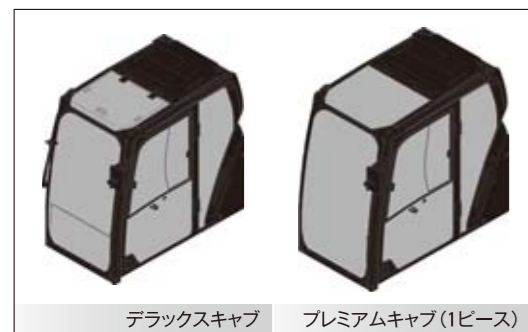
車両の後、左右の計3か所にLEDライトを追加で設置

トラックガイディングガード(セグメント) ※340



キャブセレクション

キャブタイプ		デラックス	プレミアム2ピース	プレミアム1ピース
シート	サスペンション		エア	
	ヘッドレスト		有	
	シートヒーター		有	
	シートクーラ		有	
フロントウィンドウ		スライド開閉式 2ピース(70:30)	スライド開閉式 2ピース(70:30)	固定式 1ピース
ワイパー		ラジアル	パラレル	パラレル
天窓		ポリカーボネート製 開閉式	ポリカーボネート製 開閉式	ガラス製 固定式
サンスクリーン	フロント		標準装備	
	リア	オプション	標準装備	標準装備



バケットセレクション

リンケージ	バケットタイプ	容量(m³)	幅(mm)	アダプタイプ × ツース本数	装備品	336 装着可能アーム			340 装着可能アーム*		
						R2.8m	R3.2m	R3.9m	R2.8m	R3.2m	R3.9m
DB	標準	1.4	1,400	A100 × 5	サイドカッタ	●	●	●	●	●	×
		1.5	1,500			●	●	●	●	×	
		1.6	1,550			●	●	●	●	×	
	強化型	1.4	1,450	A110 × 5	サイドバープロテクタ	●	●	●	●	×	
		1.5	1,500		サイドカッタ	●	●	●	●	×	
		1.88	1,500		サイドバープロテクタ	●	●	●	●	×	
TB	強化型	1.9	1,550	A130 × 6	サイドカッタ	×	×	×	×	●	
	標準	2.0	1,600	J110 × 5	サイドカッタ	×	×	×	×	●	

※強化型も含む

Next Gen バケット

- バケット巻込み時の抵抗を低減した形状で、貫入性に優れたCat®オリジナルバケット
- 耐久性に優れており、強化型バケットには1サイズ大きいアダプタを採用



Cat® Advansys™ アダプターツース



ハンマー不要
簡単に脱着可能

- リテーナを180度回転させるだけで容易に脱着できます
- ハンマーや専用工具が不要なので、安全かつ効率よく作業できます
- アダプタとチップの高さのギャップを低減し、摩擦を防ぎます

336 仕様値

運転質量	(kg)	34,200
エンジン	名称	Cat® C7.1ディーゼルエンジン
	形式	4サイクル水冷直列直噴式 ターボチャージャー付、アフタークーラ付
	総行程容積(排気量) (ℓ)	7.01
	定格出力(ネット)* (kW/min ⁻¹)	223 / 2,000
	排ガス後処理装置	DOC + DPF + 尿素SCR
油圧装置	最大吐出量 (ℓ/min)	560
	最大セット圧 (kPa)	35,000
最高走行速度	(km/h)	4.7
登坂能力	(度)	35

※エンジン定格出力(ネット)は、エンジンがファン、エアクリーナ、排ガス後処理装置オルタネータを装着した状態でエンジンフライホイールにて利用可能な数値です
※運転質量、掘削力、接地圧は標準仕様の値

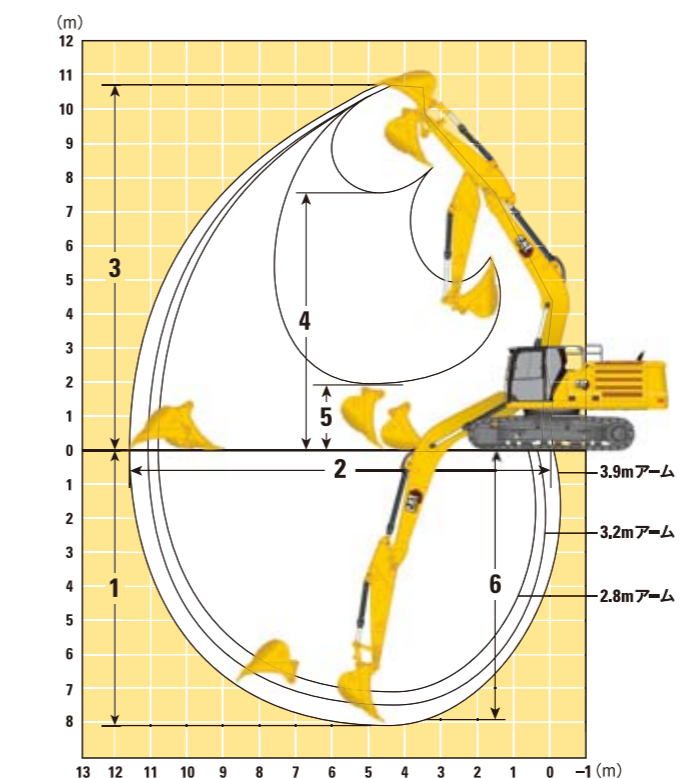
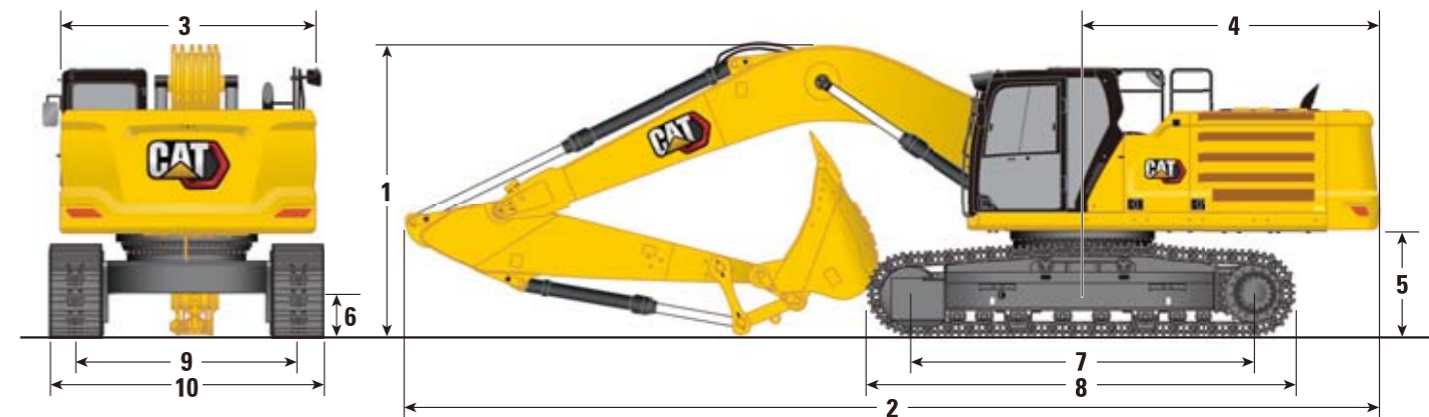
旋回速度	(rpm)	8.84
掘削力	アーム	(kN) 169
	バケット	(kN) 223
接地圧	(kPa)	54.6
シュール数(片側)	(枚)	45
容量	燃料(軽油)タンク (ℓ)	600
	尿素水タンク (ℓ)	50
	冷却水 (ℓ)	39
	エンジンオイル (ℓ)	25
	作動油タンク (ℓ)	161
	作動油(全量) (ℓ)	373

336 寸法 / 作業範囲

ブーム		6.5m		
アーム		2.8m	3.2m	3.9m
1 全高	ブーム(輸送姿勢) (mm)	3,580	3,370	3,670
	キャブ上端 (mm)	3,170		
	FOGSガード上端 (mm)	3,310		
2 全長	輸送姿勢時 (mm)	11,190	11,140	11,180
3 幅	上部旋回体フレーム幅 (mm)	2,970		
4 旋回	後端旋回半径 (mm)	3,530		
5 高さ	カウンタウエイト下 (mm)	1,250		

ブーム		6.5m		
アーム		2.8m	3.2m	3.9m
6 高さ	最低地上高 (mm)	510		
7 長さ	タンブラ中心距離 (mm)	3,610		
8	クローラ全長 (mm)	4,590		
9 幅	履帯中心距離 (mm)	2,590		
10 全幅	トラック幅	600mmシュール (mm)	3,190	
		700mmシュール (mm)	3,290	
		800mmシュール (mm)	3,390	

※1.4mバケット装着時の寸法



ブーム		6.5m		
アーム		2.8m	3.2m	3.9m
1	最大掘削深さ (mm)	7,010	7,410	8,110
2	最大床面掘削半径 (mm)	10,630	10,940	11,640
3	最大掘削高さ (mm)	10,340	10,290	10,700
4	最大ダンプ高さ (mm)	7,190	7,190	7,580
5	最小ダンプ高さ (mm)	3,090	2,690	1,990
6	最大垂直掘削深さ (mm)	6,060	6,130	6,950

※1.4mバケット装着時の作業範囲

340 仕様値

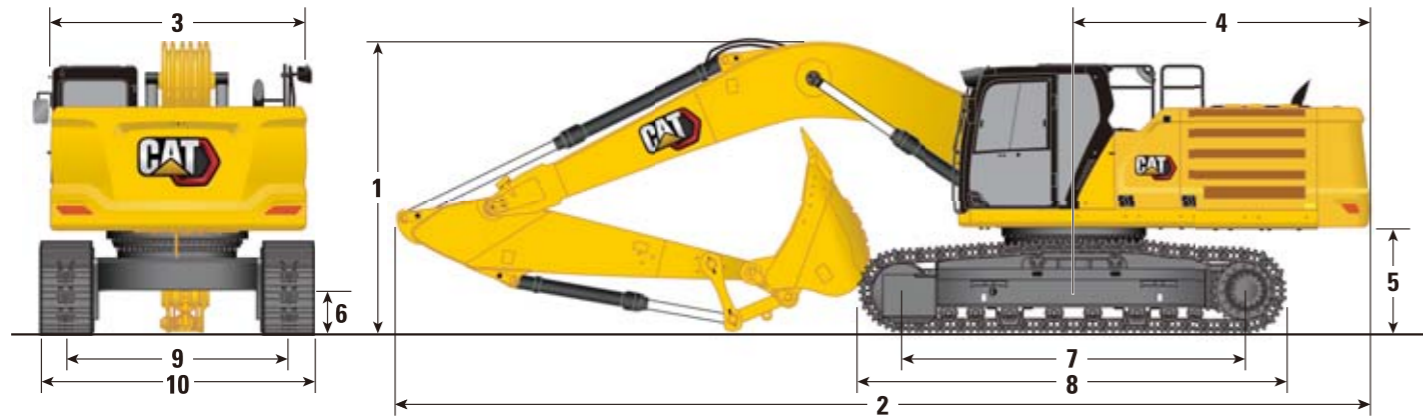
運転質量	(kg)	35,700	旋回速度	(rpm)	8.84
エンジン	名称	Cat® C9.3Bディーゼルエンジン	掘削力	アーム (kN)	169
	形式	4サイクル水冷直列直噴式 ターボチャージャー付、アフタークーラ付		バケット (kN)	223
	総行程容積(排気量) (ℓ)	9.3	接地圧	(KPa)	57.0
	定格出力(ネット)* (kW/min ⁻¹)	258 / 1,900	シュー枚数(片側)	(枚)	49
	排ガス後処理装置	DOC + DPF + 尿素SCR	容量	燃料(軽油)タンク (ℓ)	600
油圧装置	最大吐出量 (ℓ/min)	560		尿素水 (ℓ)	80
	最大セット圧 (KPa)	35,000		冷却水 (ℓ)	40
最高走行速度	(km/h)	4.7		エンジンオイル (ℓ)	32
登坂能力	(度)	35		作動油タンク (ℓ)	161
				作動油(全量) (ℓ)	373

※エンジン定格出力(ネット)は、エンジンがファン、エアクリーナ、排ガス後処理装置オルタネータを装着した状態でエンジンフライホイールにて利用可能な数値です
 ※運転質量、掘削力、接地圧は標準仕様の値

340 寸法

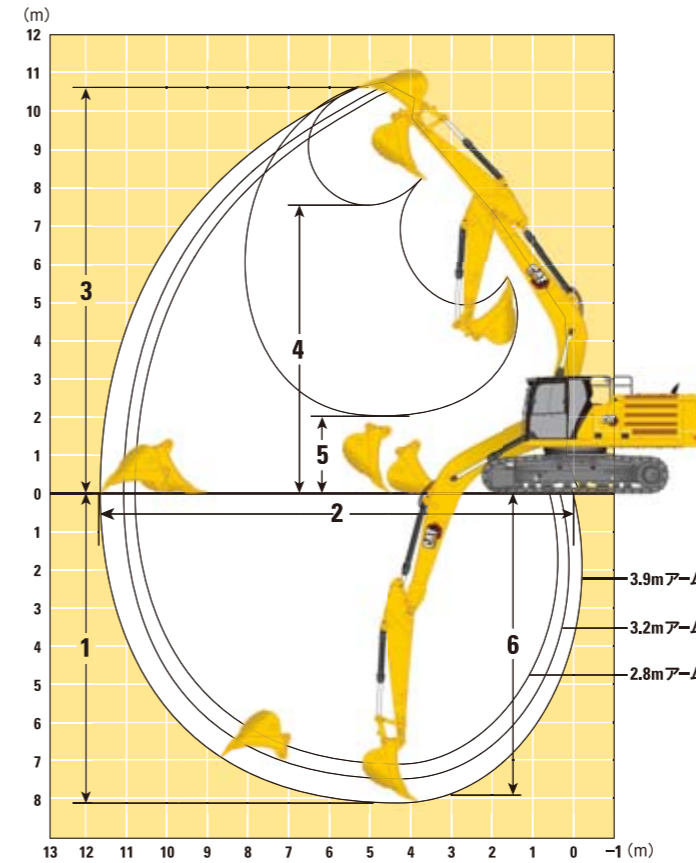
ブーム*1		6.5m				6.18m						
アーム*1		2.8m		3.2m		3.9m		2.55m				
足回り*2		ロング	ロングW	ロング	ロングW	ロング	ロングW	ロング	ロングW			
1 全高	ブーム(輸送姿勢)	(mm)	3,580	3,580	3,380	3,370	3,670	3,660	3,590	3,590		
	キャブ上端	(mm)	3,170	3,180	3,170	3,180	3,170	3,180	3,170	3,180		
	FOGSガード上端 ※装着の場合	(mm)	3,310	3,330	3,310	3,330	3,310	3,330	3,310	3,330		
2 全長	輸送姿勢時	(mm)	11,190	11,190	11,140	11,130	11,180	11,180	10,870	10,870		
3 幅	上部旋回体フレーム幅	(mm)	2,970									
4 旋回	後端旋回半径	(mm)	3,530									
5 高さ	カウンタウエイト下	(mm)	1,250	1,260	1,250	1,260	1,250	1,260	1,250	1,260		
	最低地上高	(mm)	510									
7 長さ	タンブラ中心距離	(mm)	4,040									
8	クローラ全長	(mm)	5,030									
9 幅	履帯中心距離	(mm)	2,590	2,740	2,590	2,740	2,590	2,740	2,590	2,740		
	10 全幅	トラック幅 ステップ含む	600mmシュー	(mm)	3,190	3,340	3,190	3,340	3,190	3,340	3,190	3,340
			700mmシュー	(mm)	3,290	3,440	3,290	3,440	3,290	3,440	3,290	3,440
	800mmシュー	(mm)	3,390	3,540	3,390	3,540	3,390	3,540	3,390	3,540		

※1 強化型を含む ※2 ロングW=ロングワイドクローラ

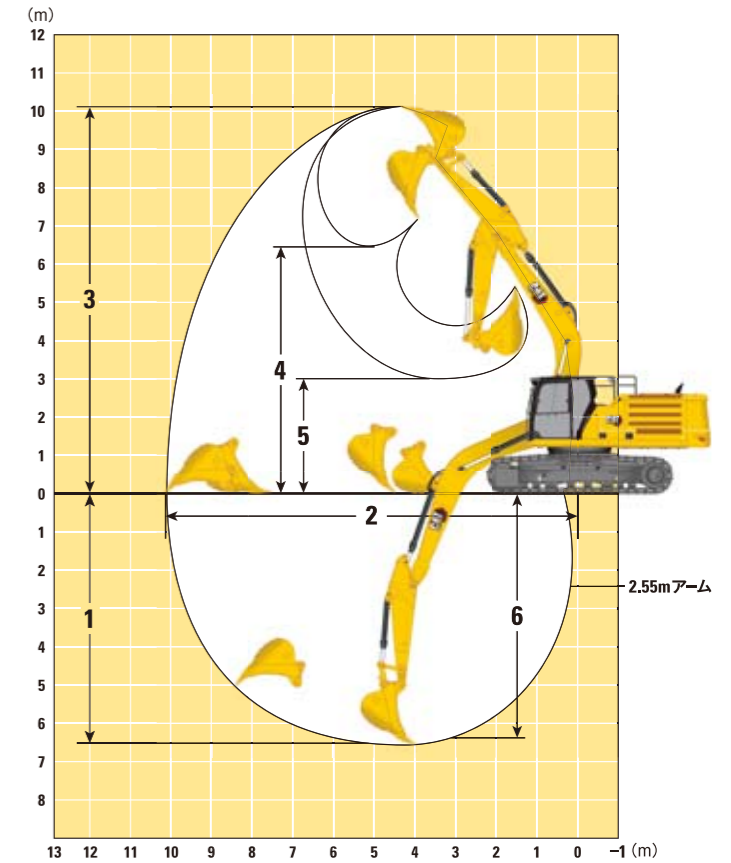


340 作業範囲

6.5m リーチブーム 2.8m / 3.2m / 3.9m リーチアーム



6.18m マスブーム 2.55m マスアーム



ブーム*1		6.5m				6.18m				
アーム*1		2.8m		3.2m		3.9m		2.55m		
足回り*2		ロング	ロングW	ロング	ロングW	ロング	ロングW	ロング	ロングW	
1	最大掘削深さ	(mm)	7,010	6,990	7,410	7,390	8,110	8,090	6,590	6,570
2	最大床面掘削半径	(mm)	10,630	10,630	10,940	10,930	11,640	11,630	10,200	10,200
3	最大掘削高さ	(mm)	10,340	10,360	10,290	10,300	10,700	10,720	10,040	10,050
4	最大ダンプ高さ	(mm)	7,190	7,200	7,190	7,210	7,580	7,600	6,680	6,690
5	最小ダンプ高さ	(mm)	3,090	3,110	2,690	2,710	1,990	2,010	2,980	3,000
6	最大垂直掘削深さ	(mm)	6,080	6,070	6,150	6,140	6,970	6,960	5,090	5,080

※1 強化型を含む ※2 ロングW=ロングワイドクローラ

四国建販株式会社

(カタログお問合せ先)

〒791-0054 愛媛県松山市空港通6-10-1
TEL.089-972-1481 FAX.089-973-1760
(HPアドレス) <https://shikoku-kenpan.co.jp/>

労働安全衛生法に基づき機体質量3トン未満の建設機械の運転には事業者が実施する「小型車両系建設機械運転技能特別教育」の修了が必要です。

労働安全衛生法に基づき機体質量3トン以上の「車両系建設機械(整地・運搬・積込・掘削用)および(解体用)の運転」には登録教習機関の行う「技能講習」を受講し修了証の取得が必要です。

掲載写真はカタログ用にポーズをつけて撮影したものです。機械から離れる場合は必ず作業装置を設置させてください。掲載写真は標準仕様と一部異なる場合があります。仕様は予告なく変更することがあります。

© 2021 Caterpillar, All Rights Reserved.
CAT®, CATERPILLAR, LET'S DO THE WORK, それらの各ロゴ, "Caterpillar Corporate Yellow", "Power Edge", およびCat "Modern Hex" のトレードドレスは、本書に記載されている企業および製品の識別情報と同様に、Caterpillar社の商標であり、許可なく使用することはできません



本機をご使用の際は、必ず取扱説明書をよく読み、正しくお使いください
故障や事故などを防止する為、定期点検を必ず行ってください

お問い合わせ先