

326

油圧ショベル



エンジン出力

ISO 14396:2002

151 kW (202 hp)

ISO 14396:2002 (DIN)

205 hp (メートル単位)

運転質量

25,600 kg (56,400 lb)

Cat® C7.1 エンジンは米国 EPA Tier 4 Final、EU Stage V、日本国オフロード法 2014 年、韓国 Tier 4 Final の各排出ガス基準に適合。アフタートリートメントシステムを採用し、オペレータの操作や休車時間を必要としません。

CAT®

「オールインワン」、高性能 / 低コストの掘削

Cat® 326 油圧ショベル :

- + オペレータの作業効率を高める新しいテクノロジー
- + 整備間隔を延長
- + 燃料消費を低減

お客様のビジネスの収益性を高めるために、Caterpillar ではミディアムデューティからヘビーデューティ用途に最適な、1台当たりのコストが低い油圧ショベルを提供しています。



新しくなった CAT® 326

スタンダードがより高いレベルへ

Cat® 326 は最高レベルのオペレータの作業効率と快適性を実現する性能およびテクノロジーを提供します。326 は、お客様の事業の生産性と利益を主導的に高めます。



燃料消費量の 低減 最大 10%¹

3つのパワーモードとオートマチックエンジンスピードコントロールにより、燃料消費を最小限に抑え、エンジン効率を向上します。

作業現場の効率を 向上 最大 45%

オプションの 2D Grade および 3D Grade のアップグレードと、標準の Cat テクノロジーで、お客様の生産性がさらに向上します。

メンテナンスコストの 削減 最大 20%¹

メンテナンス間隔の延長、メンテナンス項目の削減により、アップタイムを増やしてコストを削減します。

¹ 326F/326D2 比。



生産性を最大 45%アップ

使いやすい統合された CAT テクノロジーが寄与

標準テクノロジー:



CAT GRADE WITH 2D

Cat Grade with 2D (Cat グレード 2D) を活用することで、オペレータは設計斜面に迅速に到達できます。車載プロセッサおよびセンサが憶測なく距離に関するリアルタイムのガイダンスを提供します。作業エリアで障害物または傾斜の有無を地上で確認するための人員が減り、現場の安全性が向上します。



バケットアシスト

目標のバケット角度を設定すれば、後は何もしなくても傾斜付け、水平整地、溝掘り、仕上げ整地の各用途でバケットアシストが設定した角度を維持します。



CAT グレードアシスト

レバー 1 本の操作で掘削し、整地作業をたやすく続けることができます。



ブームアシスト

吊り作業や過酷な掘削作業でもトラックが地面から浮くことはありません。



CAT PAYLOAD (ペイロード)

車載質量計量システムは、バケットまたはグラップルにより作業中に計量することで積載の効率性を高めます。VisionLink® を併用し、生産目標をリモート管理します (USB にダウンロード可能です)。

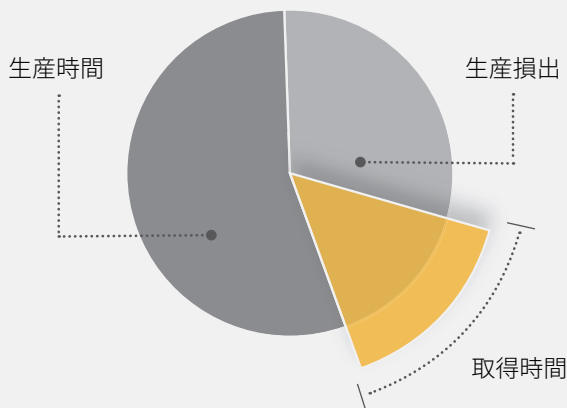


旋回アシスト

積込みおよび溝掘り時にオペレータが定義した設定値で油圧ショベルの頂部が旋回し、オペレータの負担を軽減します。



お客様が利用できる時間が
**増えた場合、何を
 なさいますか？**



作業現場で非効率な待機や作業のやり直しなどが生じると、生産量が減少します。統合テクノロジーを使用することで、作業の所要時間と生産性が最大 45% 向上する可能性があります。

CAT テクノロジ

オペレータの負担軽減で工期短縮を実現

アップグレードのオプション：

Advanced 2D Cat Grade* により、現場での設計が可能となり、254 mm (10 インチ) タッチスクリーンモニタが加わり生産性を高めます。

Advanced 3D Cat Grade* には、GPS および GLONASS によりピンポイントの位置情報が得られる機能が追加装備されました。

スマートブーム™** により、ブームはポンプ流量なしで移動でき、オペレータはバケット作業に集中できます。ブームはポンプ流量なしで自由に移動できるので、オペレータはバケット作業に集中できます。

すべての CAT GRADE システムは、Trimble、Topcon、および Leica が提供する無線機および基準局と互換性があります。すでにグレードインフラストラクチャをお使いでも Trimble、Topcon、および Leica が提供する仕上げ整地システムを機械に取り付けることができます。

* 2D/3D Cat Grade の両アップグレードは、工場、または購入後に取り付けが必要です。

** 地域により、取扱いのない場合があります。取扱いについては、最寄りの Cat ディーラーにお問い合わせください。

CAT 機械管理テクノロジー

正確な状況把握に基づく車両管理

CAT 機械管理テレマティクステクノロジーを活用することで、機器、資材、作業員からデータを収集し、カスタマイズ可能なフォーマットで情報を利用できるため、作業現場の複雑な管理作業を楽に行えるようになります。



PRODUCT LINK™

Product Link™により、あらゆる資産タイプおよび資産ブランドから、高精度のデータが自動的に収集されます。機械の位置、稼働時間、燃料消費量、生産性、アイドル時間、メンテナンスアラート、診断コード、機械状態などの情報は、ウェブとモバイルアプリケーションからオンラインで表示できます。



VISIONLINK

VisionLink を通じて、いつでも、どこでも情報にアクセスできます。情報に基づいて判断できるため、生産性が大幅に高まり、コスト削減およびメンテナンスの簡便化が促進され、作業現場の安全性とセキュリティが向上します。お近くの Cat ディーラでは、さまざまなご契約内容のオプションを取り揃え、車両を接続して、ビジネスを管理するために何が必要か、お客様に適切な構成を提案いたします。追加料金がかからない構成もあります。オプションでは、携帯電話回線または衛星通信回線（あるいはその両方）での情報送信が利用できます。



リモートサービスは、お客様の作業現場の効率性を向上させるテクノロジースイートです。

リモートトラブルシューティングにより、Cat ディーラは、コネクテッド機械の診断試験をリモートに実施したり、機械の稼働中に潜在的な問題を正確に特定したりすることができます。リモートトラブルシューティングは、サービスメカニックが正しい部品とツールを最初から使用できるように案内し、二度手間を排除して、時間とコストを節約します。

リモートフラッシュを使用すると、サービスメカニックがいなくても、車載ソフトウェアを更新でき、更新時間が最大 50% 削減されます。都合の良いときに更新を開始できるので、お客様の全体的な作業効率が向上します。

Cat アプリを使用すれば、スマートフォンで直接好きなときに資産を管理できます。保有機械の位置、時間、その他の必要な情報を確認できます。必要なメンテナンスに関する重要な警告を受信し、最寄りの Cat ディーラにサービスを要請することもできます。



作業現場での時間と労力の節約

燃料の節約向上と容易なメンテナンスが寄与

Cat 326 は、Cat 統合テクノロジーにより、燃料消費量を最大 10% 削減します。

- + 燃料フィルタ、作動油フィルタ、エアフィルタの寿命が延長されました
- + パイロットフィルタやケースドレーンフィルタの交換は不要です
- + 100% のグラウンドレベルのメンテナンスとエンジンオイルレベルのチェック



メンテナンスコストを最大 20% 節約

こうしたメリットをぜひご活用ください

メンテナンスコスト削減の主な要因は、以下のとおりです。

- + グラウンドレベルのメンテナンスと S・O・SSM ポート
- + フィルタ寿命やメンテナンス間隔はキャブ内のモニタで追跡できます。
- + 高効率の冷却ファンは必要時にのみ作動します
- + 性能が向上した作動油フィルタにより、以前の設計よりも寿命が 50% 伸びています

⚠️ 毎日ご安全に

事実:

建設現場での最大の事故の原因: 転落*

49% の転落事故で重傷者が発生

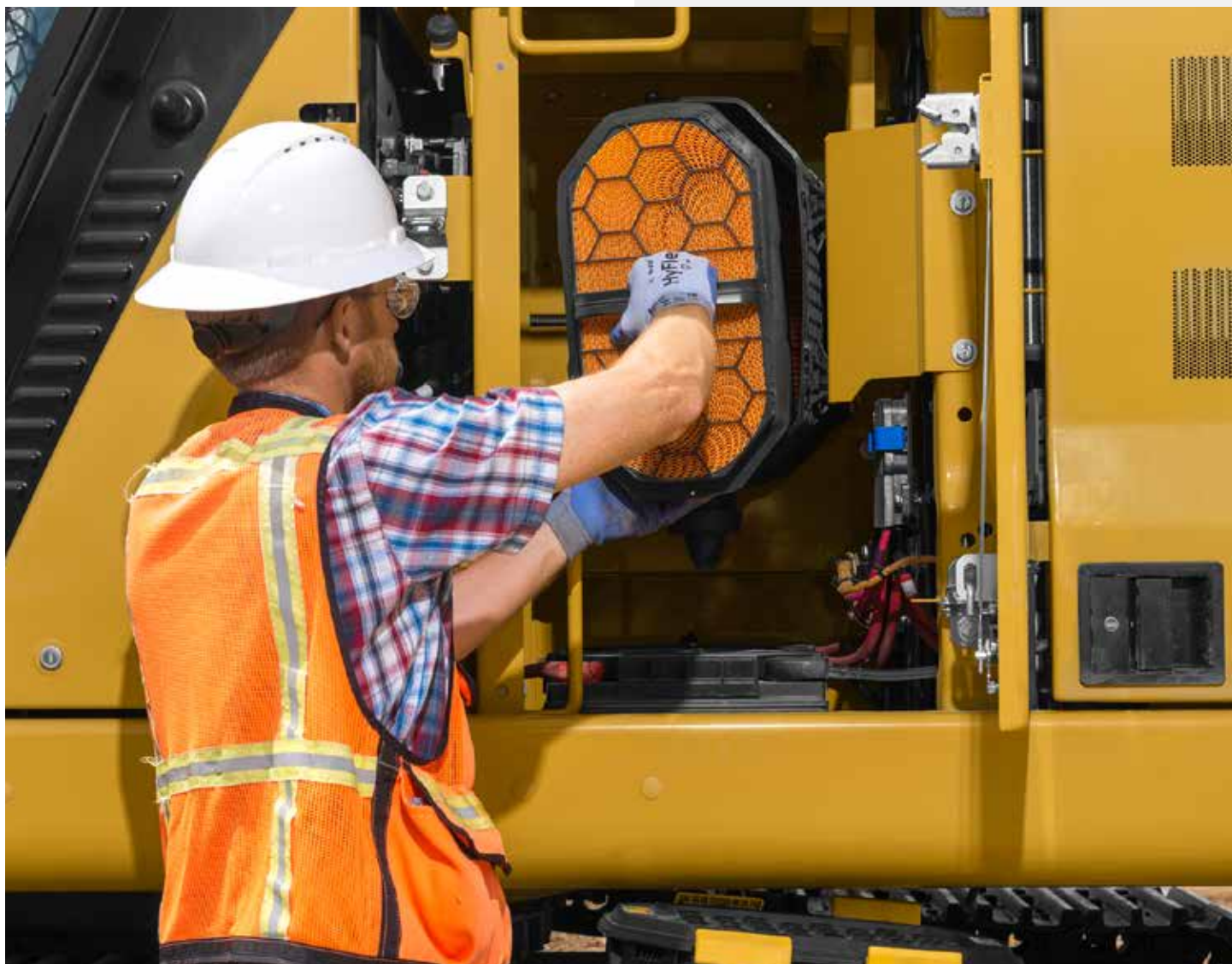
30% の転落事故で死亡者が発生

転落

326

100% 地上から整備可能
は、転落防止に役立ちます

*<https://www.ncbi.nlm.nih.gov/pmc/articles/PMC4962179/>



新しいキャブ設計

苛酷な作業を容易にします



お客様の作業は苛酷で困難な場所で行われます。そのために当社では、疲労、ストレス、騒音、そして極端な温度からオペレータを保護するために326キャブを設計しました。

お客様のためのキャブと快適な装備をお選びください

すべてのキャブは自動環境制御機能を備えています。コンフォートキャブは機械式サスペンションシート付きです。デラックスシートはエア調節式でヒータが装備されています。プレミアムシートにはヒータおよびクーラが装備され、自動調節機能付きです。

すべて手が届く範囲にあります

油圧ショベルのコントロールはすべて、オペレータの目の前にあります。利便性を高める機能として、デラックスキャブとプレミアムキャブの折り上げることができるコンソール、Bluetooth® 通信機能を備えたオーディオシステム、充電および通信用 USB ポート、カップ/ボトルホルダ、収納スペース(シート上方/シート背面/コンソール部)が装備されています。

クリアで安全

ISO 規格 ROPS に適合したキャブは優れた静粛性と気密性が備わっています。広いキャブガラス面積と車体前部、右側、後部のプロファイルが低くなり、自然な作業姿勢でも車両周囲の視界が得ることができます。標準装備のリアビューカメラにより、オペレータは常に車両後方を監視できます。360°ビューシステムへのアップグレードが利用可能です。



タッチスクリーンモニタ

車両に関する多くの設定は、高解像度の 203 mm (8 インチ) タッチスクリーンモニタまたはオプションの 254 mm (10 インチ) タッチスクリーンモニタで操作できます。高度なグレードコントロールのために第 2 の 254 mm (10 インチ) タッチスクリーンモニタも装備できます。



車両の設定

指先操作で操作マニュアルを参照し、また燃料消費を抑えながら生産性を維持するためにパワーモードセレクトアを利用できます。



カスタマイズできる ジョイスティック

オペレータ ID を使用してジョイスティックの設定 (パターンや応答など) をプログラムしておく、設定が記憶され、運転のたびに再設定する必要はありません。CAT アームステアを使用すると、油圧シヨベルをより簡単に移動できます。単にボタンを押すだけで、両手や両足でレバーやペダルを操作することなく、片手で走行および方向転換を行うことができます。



キーレスプッシュボタン による始動

326 はキーレスでエンジン始動できるプッシュスタートスイッチを採用しています。エンジン始動にはオペレータ ID のパスコードを入力するセキュリティシステムを採用し、車両アクセスの制限・確認をすることができます。パスコードは手動で入力するか、オプションの Bluetooth 通信機能を備えたキー FOB を持っていれば、パスコード入力をスキップしてエンジン始動が可能です。

全方位の 保護



Eウォール旋回



Eウォール前進



Eウォールキャブ保護



Eウォールシーリング



Eウォールフロア

2D E- フェンスシステム標準装備

標準装備の2D e フェンス機能は、モニタで設定した作業境界（高さ、深さ、旋回左右角度、前方）に近づくと、フロント・旋回を自動停止させる作業範囲制限機能です。e フェンス機能は、車両を保護するとともに車両周囲の構造物または埋設物の損傷を回避します。作業範囲制限機能により過剰な旋回や掘削が回避されるため、オペレータの疲労を軽減できます。

生産性の向上とコストの低減をもたらす

CAT アタッチメント

様々な Cat アタッチメントを活用することで、車両のパフォーマンスを容易に拡大させることができます。Cat アタッチメントはそれぞれ Cat 油圧ショベルのスペックに適合するように設計され、パフォーマンス、安定性、そして安全性を向上させます。

バケット



グラブブル



油圧ブレーカ



ブレーカ自動
停止機能

モニターを通じてオンにすると、ブレーカは 30 秒間の連続する打撃の後、ツールと油圧ショベルの双方の酷使を防ぐために自動的に停止します。

アタッチメント の追跡が容易に

CAT PL161 アタッチメントロケータは、アタッチメントや他のギヤをすばやく簡単に見つけるための Bluetooth デバイスです。油圧ショベル車載の Bluetooth リーダーまたはスマートフォンの CAT アプリにより、デバイスの位置が自動特定されます。

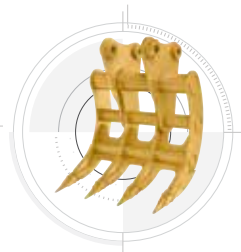
マルチプロセッサ



クイックカブラ



レーキ



リップ



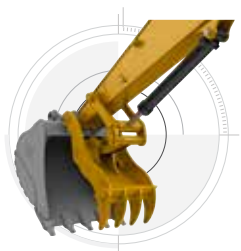
小割破砕機



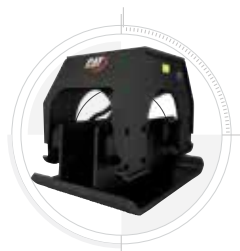
シャー



サム



振動プレートコンパクタ



チルトローテータ



利用可能なワークツールの識別機能により、時間と労力を節約できます。装着しているツールを振るだけでツールが識別され、アタッチメント設定がすべて正しいことも確認されるため、短時間で効率的に作業に取り掛かることができます。

毎日の苛酷な作業に耐えるように設計されています

信頼性の高い機械



メンテナンスの軽減

コストを削減



オイルの
低減



ホースの
削減



カップリ
ングの
削減

耐久性機能

- + 電気油圧式システムは、必要なオイル、ホース、およびカップリングが少なく、メンテナンスの手間が減り、コストを削減します。
- + より大型の旋回ドライブおよび旋回ベアリングにより、より苛酷な作業に対応するために旋回トルクが向上しています。
- + 強化されたフロント構造とベースフレームは、寿命を延長し、カウンタウエイトとトルクを増大させます。
- + 作動油タンクの楕円形の形状が応力抵抗を向上させています。
- + テクノロジコンポーネントは機械に組み込まれ、防護性が高まっています。
- + マスタピン付きのグリースで潤滑されたトラックは、2倍の保持力を発揮します。

技術仕様

全仕様については、cat.com をご覧ください。

エンジン		
エンジンモデル	Cat C7.1	
エンジン出力 – ISO 14396:2002	151 kW	202 hp
エンジン出力 – ISO 14396:2002 (DIN)	205 hp	(メートル単位)
定格出力 (ネット) – ISO 9249:2007	149.8 kW	201 hp
定格出力 (ネット) – ISO 9249:2007 (DIN)	204 hp	(メートル単位)
内径	105 mm	4 in
行程	135 mm	5 in
総行程容積 (排気量)	7.01 L	428 in ³
定格出力 (ネット) は、製造時点で有効な ISO 9249 規格に基づいて測定されています。		
米国 EPA Tier 4 Final、EU Stage V、日本 2014 年規制、韓国 Tier 4 Final の各排出ガス基準に適合します。		
表示されている定格出力 (ネット) は、エンジンにファン、エアインテイクシステム、排気システム、およびオルタネータを装備している場合に、フライホイール部で得られる出力です。		
定格回転数は 2,200 rpm です。		

油圧システム		
メインシステム – 最大流量 – 作業時	481 L/min	127 gal/分
最大圧力 – 装置 – 標準	35,000 kPa	5,075 psi
最大圧力 – 装置 – ヘビーリフトモード / 自動掘削ブースト	38,000 kPa	5,510 psi
最大圧力 – 走行時	35,000 kPa	5,075 psi
最大圧力 – 旋回時	28,400 kPa	4,118 psi

旋回機構		
旋回速度	9.9 rpm	
最大旋回トルク	106 kN·m	78,182 lbf·ft

車両質量		
運転質量	25,600 kg	56,400 lb
● ロングアンダキャリッジ、リーチブーム、R2.95 m (9 ft 7 in) アーム、1.54 m ³ (2.01 yd ³) HD バケット、600 mm (24 in) トリプルグローサシュー、4,600 kg (10,140 lb) カウンタウエイト		
運転質量	29,700 kg	65,400 lb
● ロングアンダキャリッジ、スーパーロングリーチブーム、SLR 7.85A (25 ft 9 in) アーム、0.57 m ³ (0.75 yd ³) ディッチクリーニングバケット、790 mm (31 in) トリプルグローサシュー、7,400 kg (16,310 lb) カウンタウエイト		

交換容量		
燃料タンク	474 L	125.2 gal
冷却系統	25 L	6.6 gal
エンジンオイル	25 L	6.6 gal
旋回ドライブ	11.5 L	3.0 gal
ファイナルドライブ (片側)	4.5 L	1.2 gal
作動油 (全量)	310 L	81.9 gal
作動油タンク	147 L	38.8 gal
尿素水タンク	41 L	10.8 gal

寸法		
ブーム	リーチ 5.9 m (19 ft 4 in)	
アーム	リーチ 2.95 m (9 ft 7 in)	
バケット	HD 1.54 m ³ (2.01 yd ³)	
全高 (輸送時) (キャブ最上部まで)	3000 mm	9'10"
ハンドレール部高さ	3000 mm	9'10"
輸送時全長	10 060 mm	33'0"
後端旋回半径	3000 mm	9'10"
タンブラ中心距離	3830 mm	12'7"
最低地上高	440 mm	1'5"
クローラ中心距離	2590 mm	8'6"
クローラ中心距離 – ナローアンダキャリッジ	2390 mm	7'10"
全幅 (輸送時) – 600 mm (24 in) シュー	3190 mm	10'6"
全幅 (輸送時) – 600 mm (24 in) シュー – ナローアンダキャリッジ	2990 mm	9'10"
全幅 (輸送時) – 790 mm (31 in) シュー	3380 mm	11'1"
全幅 (輸送時) – 790 mm (31 in) シュー – ナローアンダキャリッジ	3180 mm	10'5"
カウンタウエイト下端高さ	1060 mm	3'6"

作業範囲・掘削力		
ブーム	リーチ 5.9 m (19 ft 4 in)	
アーム	リーチ 2.95 m (9 ft 7 in)	
バケット	HD 1.54 m ³ (2.01 yd ³)	
最大掘削深さ	6820 mm	22'5"
最大床面掘削半径	10 120 mm	33'2"
最大掘削高さ	9680 mm	31'9"
最大ダンプ高さ	6610 mm	21'8"
最小ダンプ高さ	2390 mm	7'10"
2,440 mm (8 ft 0 in) のレベルボトムでの最大切削深さ	6650 mm	21'10"
最大垂直掘削深さ	5340 mm	17'6"
バケット掘削力 (ISO)	166 kN	37,320 lbf
バケット掘削力 (ISO) – 自動掘削ブースト	180 kN	40,520 lbf
アーム掘削力 (ISO)	121 kN	27,200 lbf
アーム掘削力 (ISO) – 自動掘削ブースト	131 kN	29,530 lbf

エアコンディショニングシステム		
● 当機のエアコンディショニングシステムにはフッ素系温室効果ガス冷媒 R134a (地球温暖化係数 =1,430) を使用。システムに含まれている冷媒の質量は 0.9 kg で、CO ₂ 換算で 1.287 メートルトン相当になります。		

標準装備品とオプション装備品

標準およびオプション装備品は異なる場合があります。詳細については、Cat ディーラにお問い合わせください。

ブームとアーム	標準	オプション
5.9 m (19 ft 4 in) リーチブーム		●
5.9 m (19 ft 4 in) HD リーチブーム		●
2.8 m + 3.3 m (9 ft 2 in + 10 ft 10 in) 角度可変ブーム		●
10.2 m (33 ft 6 in) スーパーロングリーチブーム		●
3.6 m (11 ft 10 in) リーチアーム		●
2.95 m (9 ft 8 in) リーチアーム		●
2.95 m (9 ft 8 in) HD リーチアーム		●
2.5 m (8 ft 2 in) リーチアーム		●
7.85 m (25 ft 9 in) スーパーロングリーチアーム		●
キャブ	標準	オプション
ROPS、コンフォートキャブ（機械式シートサスペンション付き）		●
ROPS、標準騒音低減、エア調節式ヒータ付きシート（デラックスのみ）		●
ROPS、高度な騒音低減、自動調整式シート（ヒータおよび換気機能付き）（プレミアムのみ）		●
高解像度 203 mm (8 in) LCD タッチスクリーンモニター	●	
高解像度 254 mm (10 in) LCD タッチスクリーンモニター		●
CAT アームステア		●
CAT テクノロジー	標準	オプション
CAT Product Link™	●	
CAT GRADE 接続		●
Trimble、Topcon、および Leica が提供する無線機および基準局との互換性	●	
Trimble、Topcon、および Leica の 3D グレードシステムを取付け可能	●	
Cat Grade with 2D*	●	
CAT GRADE with Advanced 2D		●
Cat Grade with 3D		●
CAT アシスト*	●	
Cat PAYLOAD（ペイロード）	●	
2D e フェンス*	●	
リモートフラッシュおよびトラブルシュート	●	
電気系統	標準	オプション
メンテナンスフリーバッテリー	●	
プログラム可能な消灯遅延機能付き LED 作業灯	●	
LED シャーシライト、左右ブームライト、キャブライト	●	
360°照明		●
エンジン	標準	オプション
3つのパワーモードを選択可	●	
ワンタッチローアイドル（オートマッチックエンジンスピードコントロール付き）	●	
オートアイドルリングストップ機能	●	
52°C (125°F) の高い外気温にも対応する冷却機能で出力低下なく稼働	●	
-18°C (0°F) の寒冷時始動機能	●	
-32°C (-25°F) の寒冷時始動機能		●
プレクリーナ付ダブルエレメントエアフィルタ	●	
リバーシブルの電動冷却ファン	●	

油圧システム	標準	オプション
ブーム / アーム再生回路	●	
自動油圧システム暖機機能	●	
自動 2 速走行	●	
ブームおよびスティックドリフトリダクションバルブ	●	
自動掘削ブースト**	●	
自動ヘビーリフト***	●	
タンデムタイプの電子式メインポンプ	●	
エレメントタイプのメイン油圧フィルタ	●	
安全とセキュリティ	標準	オプション
リアビューカメラ	●	
右側カメラ	●	
360°ビューシステム		●
リフトアシスト	●	
エンジン停止スイッチ（地上操作可能）	●	
右ハンドレールと手すり	●	
信号 / 警告ホーン	●	
整備とメンテナンス	標準	オプション
定期オイルサンプリング（S-O-S SM ）ポート	●	
グラウンドレベルとプラットフォームレベルのエンジンオイルレベルゲージ	●	
電気式給油ポンプ（自動シャットオフ付き）		●
足回りと構造	標準	オプション
ロングアンダキャリッジ	●	
ロングナロー足回り		●
600 mm (24 in) トリプルグロースシュー		●
600 mm (24 in) ダブルグロースシュー		●
600 mm (24 in) シングルグロースシュー		●
700 mm (28 in) トリプルグロースシュー		●
790 mm (31 in) トリプルグロースシュー		●
ベースフレーム上の固定箇所	●	
4,600 kg (10,141 lb) カウンタウエイト	●	
7,400 kg (16,300 lb) カウンタウエイト		●
スーパーロングリーチ		●

* スーパーロングリーチコンフィギュレーション装備の機械ではオプションです。
 ** VA ブームまたはスーパーロングリーチコンフィギュレーション装備の機械ではご利用いただけません。日本ではご利用いただけません。
 *** スーパーロングリーチコンフィギュレーション装備の機械ではご利用いただけません。日本ではご利用いただけません。

地域により、ご使用になれない機能もあります。お客様の地域でご購入いただける具体的な製品については、お近くの Cat ディーラにお問い合わせください。

詳細情報については、www.cat.com で技術仕様カタログをご覧になるか、お近くの Cat ディーラまでお問い合わせください。



オフロード法2014年
基準適合

CAT 製品、ディーラサービス、および産業ソリューションに関する詳細情報については、Web サイト (www.cat.com) をご覧ください。

© 2022 Caterpillar. All Rights Reserved.

記述の内容と仕様は、予告なしに変更されることがあります。写真の車両にはオプション装備品が含まれることが
あります

ご利用いただけます。利用可能なオプションについては、Cat ディーラにお問い合わせください。

CAT、CATERPILLAR、LET'S DO THE WORK、それらの各ロゴ、Product Link、S•O•S、"Caterpillar Corporate Yellow"、"Power Edge" および Cat "Modern Hex" のトレードドレスは、ここに記載されている企業および製品と同様に、Caterpillar 社の商標であり、許可なく使用することはできません。VisionLink は VirtualSite Solutions LLC の商標であり、米国およびその他の国で登録されています。

www.cat.com www.caterpillar.com

AJXQ2774-03
AJXQ2774-02 の改訂版
ビルド番号 :07D
(Aus-NZ, Eur, Japan, N Am)

