



CAT® COMMAND

Overview



災害に備える救命重機のご提案



LET'S DO THE WORK.™

四国建販



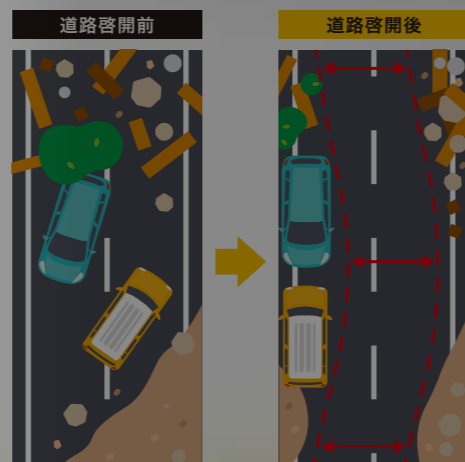
災害発生時の初動は

道路啓開

道路啓開とは、緊急車両等の通行のため、1車線でもとにかく通れるように早急に最低限の瓦礫処理を行い、簡易な段差修正により救援ルートを開けることをいいます。大規模災害では人命救助のために何を置いても道路啓開が最優先です。

発災 > **道路啓開** > 応急復旧 > 本復旧 > 復興

道路啓開作業のイメージ



緊急通行車両の通行を確保

CAT® COMMAND

離れた場所からの操作 **リモートコントロール** で

安全と効率を向上

復旧災害に役立った建機(ラジコン建機)

崩落、崩壊の恐れがある災害現場では油圧ショベルのオペレーターが危険にさらされることがあります。CATコマンドは、それほど遠く離れず、物理的に危険を回避できる場所から操作できるよう設計されています。「無人機」を先行させ、安全を確認。「情報化施工」を組み合わせ、現場状況を把握します。



COMMAND ROBO

320

バケット容量 **0.8m³**

運転質量 20,900kg

定格出力(ネット) 128.5kW

CAT® COMMAND

NETIS

四国建販 CAT Rental STORE

Cat® Command(コマンド)
四国建販ホームページ ▶



四国建販では、320油圧ショベルラジコン仕様を レンタル機として配備



災害の備えとオペレーターを守る 遠隔操作建機

CAT® COMMAND CONSOLE

360°VR動画

画面を動かして、「オペレータ
視界」、「車両外観」と様々な
角度からご覧いただけます。

VR
360°



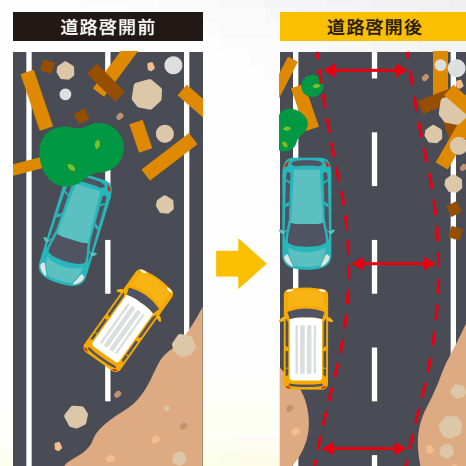
災害発生時の初動は

道路啓開

道路啓開とは、緊急車両等の通行のため、1車線でもとにかく通れるように早急に最低限の瓦礫処理を行い、簡易な段差修正により救援ルートを開けることをいいます。大規模災害では人命救助のために何を置いても道路啓開が最優先です。



道路啓開作業のイメージ



CAT® COMMAND

離れた場所からの操作 **リモートコントロール** で

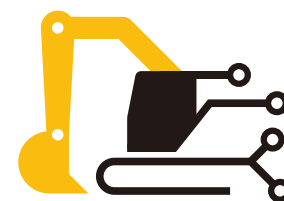
安全と効率を向上

復旧災害に役立った建機(ラジコン建機)

崩落、崩壊の恐れがある災害現場では油圧ショベルのオペレータが危険にさらされることがあります。CATコマンドは、それほど遠く離れず、物理的に危険を回避できる場所から操作できるよう設計されています。「無人機」を先行させ、安全を確認。「情報化施工」を組み合わせ、現場状況を把握します。



ベースマシンの設計段階から 自動運転を目指すコンセプト



COMPONENT

Cat® Command(コマンド)は、リモートコントロールの"純正"キットです。

送信機(コンソール)

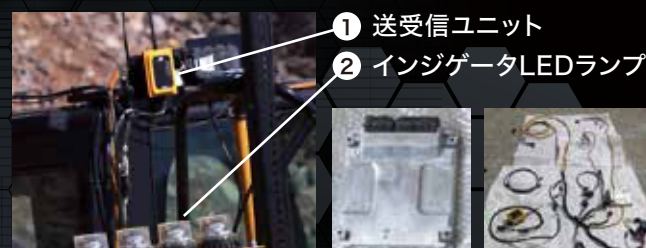


キット概要

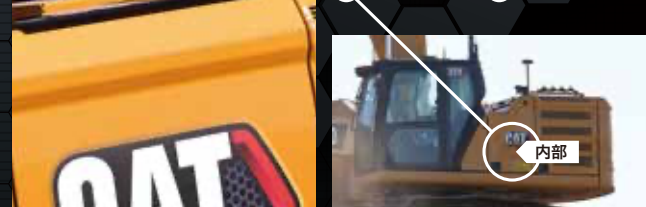
- 送信機
- 送信機バッテリー用充電器
- 送信機用バッテリー
- 無線機用アンテナ
- 認証カードキー



車両側(キット)



- ECM
- ハーネス類



普段使いの油圧ショベルが、リモートコントロール仕様に変更可能となります。
搭乗しての運転と遠隔操作はスイッチで簡単に切替可能です。

DX TECHNOLOGY

ICT重機施工を中心とした、現場に役立つ先進テクノロジーを搭載



i-Construction

iコンストラクション
対応

3Dマシンコントロール

無人化施工の効率を30%工場



SAFETY

CATテクノロジー
標準

安全性を高めるEフェンス

生産性を高めるCATアシスト



インターコミュニケーション
(相互通信)搭載

機械の状態(燃料、水温警告)を
送信機に表示

機械の設定(Eフェンス、アシスト)を
表示

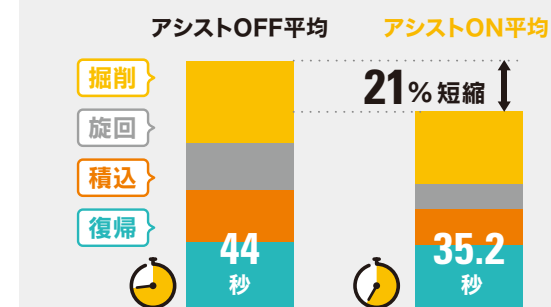
COMMAND ROBOで 作業性能を確保

遠隔操作での生産性テスト

ダンプ積込

- 旋回アシストONの場合、約21%のサイクルタイム短縮を実現
- 位置決めが容易になり、積込動作にも高い効果
- 旋回アシストは設定した位置で旋回がスムーズに停止、停止位置に向けて自動で減速するので荷こぼれがありません。位置決めが簡単で早く燃料消費も時間も最低限で済むスマートな遠隔操作機です。

ダンプ積込サイクルタイム



受信



スタート



ストップ



旋回アシスト
設定ポイント1

0°

旋回アシスト
設定ポイント2

90°

COMMAND 適合機種

適応機種	320	323	325	326	330	336	340	352	374	395
運転質量 kg	20,900	22,500	225,900	25,600	29,700	34,200	35,700	52,300	71,700	91,800
バケット容量 m³	0.8	1.0	0.8	1.1	1.2	1.4	1.5	2.0	3.0	4.6
テクノロジー	NETIS	NETIS	NETIS	NETIS	NETIS	NETIS		NETIS		

NETIS(New Technology Information System)新技術情報提供システムとは、国土交通省が運用している新技術に係る情報を、共有及び提供するためのデータベースです。NETIS登録技術を活用することで「公共工事の入札時の加点評価」「工期短縮」「コストカット」などのメリットがあります。

NETISについて
詳しくはこちら ▶



輸送路が閉ざされた被災地へ、いくつかのユニットに分割して重機をヘリコプターで空輸し、現場で組み立てが行える油圧ショベルをラインナップしています。

搬入可能な組み立て用の小型クレーンが安全に吊り上げ可能な重さに分割します。分解に1～2日間、組み立ては2～3日で行えます。(機種や天候、現場条件によります)



308E2CR 分割ユニット(分割質量1.8ton以下)



組み立て



崩落



ヘリコプターで搬送

遠隔操作機対応実績

油圧ショベルの遠隔操作機は、幅広い現場で確かな実績を積み重ねています。その優れた性能により、作業員の安全を確保しながら危険な環境やアクセスの困難な場所で重要な役割を果たし、生産性の向上と作業効率の改善に貢献しています。

※一部遠隔操作機ではない写真が含まれています。



製鉄所



港湾(船内)



災害・緊急対応



倒壊落石作業



災害復旧



粉塵・高温工場内



原子力発電



急傾斜地



雪底除去

CAT, CATERPILLAR, LET'S DO THE WORK, VisionLink, それらの各ロゴ, "Caterpillar Corporate Yellow", "Power Edge" および Cat "Modern Hex" のトレードドレスは、ここに記載されている企業および製品と同様に、Caterpillar 社の商標であり、許可なく使用することはできません。

詳細は四国建販の営業担当にお問い合わせください!

- 松山支店
- 今治営業所
- 南予営業所
- 高知支店
- 幡多営業所
- 安芸営業所
- 徳島支店
- 穴吹営業所
- 阿南営業所

本社 | 〒791-0054 愛媛県松山市空港通6-10-1 TEL 089-972-1481 FAX 089-973-1760



<https://shikoku-kenpan.co.jp>

